

# AUTO & LEBEN

Das Toyota Magazin

01  
...  
22

toyota.de

3,50 €

*Auffallen, bitte!*  
Kleinwagen mit SUV-  
Feeling – der Aygo X



*Handwerk meistern*  
Vollelektrisch mit dem  
Proace City Electric

## Aufgeladen!

Der neue Toyota bZ4X startet im Sommer



TOYOTA  
WECHSELPRÄMIE<sup>1</sup>  
BIS ZU 5.000 €

BIS ZU 10 JAHRE  
GARANTIE<sup>2</sup>



Abb. zeigt Sonderausstattung

# ELEKTRISCH FÜR ALLE

## DER TOYOTA C-HR TEAM DEUTSCHLAND HYBRID

Sein selbstladender Hybridantrieb macht elektrisch fahren einfach und sein außergewöhnliches Design jede Fahrt zu einem Erlebnis. Jetzt durchstarten mit dem Toyota C-HR Team Deutschland Hybrid und bis zu 5.000 € Toyota Wechselprämie<sup>1</sup> sowie bis zu 10 Jahre Garantie<sup>2</sup> sichern.



Kraftstoffverbrauch Toyota C-HR Team Deutschland, Hybrid: 2,0-l-VVT-i, Benzinmotor 112 kW (152 PS), und Elektromotor, 80 kW (109 PS), Systemleistung 135 kW (184 PS), innerorts/außerorts/kombiniert: 3,7/4,2/4,0 l/100 km, CO<sub>2</sub>-Emissionen kombiniert: 92 g/km. Gesetzl. vorgeschriebene Angaben gem. Pkw-EnVKV, basierend auf NEFZ-Werten.

Die Kfz-Steuer richtet sich nach den häufig höheren WLTP-Werten. (Kraftstoffverbrauch Corolla Team Deutschland Hybrid kombiniert nach WLTP 5,60-5,30l/100 km, CO<sub>2</sub>-Emissionen kombiniert nach WLTP 127-119 g/km, Kraftstoffverbrauch übrige Modelle kombiniert nach WLTP 5,30l/100 km, CO<sub>2</sub>-Emissionen kombiniert nach WLTP 128-119 g/km).

<sup>1</sup>Die genannte Wechselprämie gilt nur bei Abschluss eines Toyota Easy Leasing Vertrags mit der Toyota Kreditbank GmbH, Toyota-Allee 5, 50858 Köln über einen Toyota C-HR Team Deutschland 2,0 Hybrid und nur für Privatkunden bei Anfrage und Genehmigung bis zum 31.03.2022. Der im entsprechenden Leasing-Angebot ausgewiesene Anschaffungspreis beinhaltet einen Nachlass (Wechselprämie) in Höhe von 5.000,00 €. Bei der Wechselprämie handelt es sich nicht um die staatliche Förderung zum Absatz von elektrisch betriebenen Fahrzeugen (Umweltprämie).

<sup>2</sup>Bis zu 10 Jahre Garantie mit Toyota Relax: 3 Jahre Neuwagen Herstellergarantie + max. 7 Jahre Toyota Relax Anschlussgarantie der Toyota Motors Europe S.A./N.V., Avenue du Bourget, Bourgetlaan 60, 1140 Brüssel, Belgien. Mit Durchführung der nach Serviceplan vorgesehenen Wartung erhalten Sie eine Toyota Relax Anschlussgarantie. Einzelheiten zur Toyota Relax Garantie erfahren Sie unter [www.toyota.de/relax](http://www.toyota.de/relax) oder bei Ihrem teilnehmenden Toyota-Partner.

# editorial



Liebe Leserinnen, liebe Leser,  
die Elektro-Offensive haben wir mit den Hybridmodellen bereits vor mehr als 25 Jahren gestartet. Es folgten das Brennstoffzellenmodell Mirai sowie die Plug-in-Hybride Prius und RAV4. Vollelektrisch sind wir in unterschiedlichen Ausführungen bereits mit dem Proace unterwegs und legen nun – getreu unserem Motto „Elektrisch für alle“ – nach: Der Toyota bZ4X, die SUV-Neuheit in dynamischem Design, kommt in diesem Sommer.



Proace City Electric  
Auch bei den leichten Nutzfahrzeugen gibt es Neues in Sachen E-Mobilität: Der Proace City ist nun rein batterieelektrisch zu haben. Mehr dazu lesen Sie auf den Seiten 26 bis 29.

André Schmidt Präsident Toyota Deutschland





*Schnittig* Der neue Toyota GR86 fährt in ausgeprägtem Sportdesign vor

**22**



**16**

*Blickfang* Ein Kleinwagen im Crossover-Look – und das in vier Farbvariationen



**32**

*Gipfelstürmer* Hoch hinaus in und um Österreichs Kulturperle Salzburg

## impresum

**Herausgeber/Verlag** Toyota Deutschland GmbH (TDG), Toyota-Allee 2, 50858 Köln, Tel. 02234 102-0, Fax 02234 102-7200 **V.i.S.d.P.** Thomas Schalberger  
**Chefredaktion Toyota** Sandra Tibor **Realisation** JDB MEDIA GmbH, Schanzenstraße 70, 20357 Hamburg, jdb.de **Redaktionsleitung** Felicitas Daxner  
**Stellvertretende Redaktionsleitung** Maresa Wolbert **Autorinnen und Autoren dieser Ausgabe** Ralf Bielefeldt, Reiner Kuhn, Michael Neher, Michael Specht, Maresa Wolbert **Layout** Sandra El Halaby (Ltg.), Andreas Bahnsen, Steffi Georgi, Philipp Möller **Bildredaktion** Julia Poppe (Ltg.) **Lektorat** Silvia Peper-Sengstock **Fotos/Illustrationen** Anzenberger-Fink (S. 35), Christian O. Bruch/laif (S. 36), imago/CHROMORANGE (S. 36), Markus Lange/robertharding/laif (S. 34), privat (S. 46), Toyota (Titel, S. 3-8, 11-32, 36, 39-45), Valentin Mühl (S. 37), PR (S. 35) **Anzeigenverkauf** ARC, Ernö A. Andrich, Industriestraße 44a, 82194 Gröbenzell, Tel. 08142 3058470, Fax 08142 3058499, info@arc-marketing.de **Druck** Mohn Media Mohndruck GmbH, Carl-Bertelsmann-Str. 161M, 33311 Gütersloh. Für unverlangt eingesandte Manuskripte und Bilder wird keine Haftung übernommen. Nachdruck, auch nur auszugsweise, bedarf der schriftlichen Zustimmung. In diesem Magazin abgedruckte Meinungen spiegeln nicht unbedingt die Ansicht von TDG wider. Alle Angaben in diesem Magazin sind bei Drucklegung gültig, doch behält sich TDG das Recht auf Änderungen vor. **Zuschriften an die Redaktion** JDB MEDIA GmbH, AUTO & LEBEN, Schanzenstraße 70, 20357 Hamburg, auto-und-leben@toyota-inside.de. Das Magazin wird vierteljährlich herausgegeben. **Druckauflage** 285.210 Exemplare **Einzelverkaufspreis** 3,50 Euro, kostenfrei bei Zusendung im Auftrag des Toyota Händlers oder der Redaktion. **Kraftstoffverbrauchs- und Emissionswerte** wurden nach dem vorgeschriebenen EU-Messverfahren ermittelt. Der Kraftstoffverbrauch und die CO<sub>2</sub>-Emissionen eines Fahrzeugs hängen nicht nur von der effizienten Ausnutzung des Kraftstoffs durch das Fahrzeug ab, sondern werden auch vom Fahrverhalten und anderen nicht technischen Faktoren beeinflusst. CO<sub>2</sub> ist das für die Erderwärmung hauptsächlich verantwortliche Treibhausgas. Fahrzeuge werden anhand der CO<sub>2</sub>-Emissionen unter Berücksichtigung des Fahrzeugleergewichts in Effizienzklassen eingeteilt. Die CO<sub>2</sub>-Effizienzklasse D entspricht dem Durchschnitt. Mit A+, A, B oder C werden Fahrzeuge bewertet, die über dem Durchschnitt liegen. Die Einstufungen E, F oder G liegen unter dem Durchschnitt.



*Kontakt zur Redaktion*  
**Ihre Themenvorschläge und Anregungen schicken Sie bitte an:**  
 auto-und-leben@toyota-inside.de



*Gewinnen Sie* mit etwas Glück eines von drei stylishen Merchandising-Paketen zum neuen Toyota Aygo X, bestehend aus Rucksack, Glas-Trinkflasche und Card Holder (Seite 21). Ebenfalls zu gewinnen gibt es einen Gutschein für eine Inspektion beim Toyota Händler Ihrer Wahl (Seite 24).\*



Teampartner Marco Berger (re.) zeigt bei TOYOTA GAZOO Racing vollen Einsatz

**44**

# inhalt



## 07 Neue Impulse

Toyotas Elektro-Offensive nimmt ordentlich Fahrt auf

## 08 Vorgestellt

Der neue Toyota bZ4X – das erste Beyond Zero-Modell von Toyota

## 15 Benzin im Blut

Vorab Tickets für das 24-Stunden-Rennen am Nürburgring sichern

## 24 Maßgeschneidert

Die Toyota Service-Angebote bieten mehr Komfort – und lohnen sich

## 25 Toyota Talk

Wie Mitglieder der Community das Unternehmen verändern

## 26 Verlässlicher Partner

Der neue Proace City Electric fährt mit voller E-Power voraus

## 30 Innovativ mobil

Nachhaltig und flexibel: Darum überzeugen die Angebote von KINTO

## 37 Team Toyota

Vorfreude pur: Anna-Lena Forster und Moritz Müller über Olympia

## 38 Grüne Potenziale

Mit Wasserstoff und Brennstoffzellen in eine CO<sub>2</sub>-neutrale Zukunft

## 42 E-Premiere

Der neue GR YARIS Rally1 mit erfolgreichem Saisonstart in Monte Carlo

03 Editorial

06 AR erklärt

40 Kontakt

46 #meintoyota

\*Die Teilnahmebedingungen finden Sie auf Seite 40.

# Noch mehr Extras

Ob Videos oder Bildergalerien – auch in dieser Ausgabe von AUTO & LEBEN können Sie spannende Zusatzinhalte erleben.



*Stylisher Neuzugang* Der neue Toyota Aygo X zieht als Limited Edition alle Blicke auf sich

## #Schritt1

Der Weg zu noch mehr AUTO & LEBEN ist ganz einfach: Laden Sie zunächst die kostenlose App alive Augmented Reality im App-Store herunter. Die App kann auf Smartphones und Tablets aller Hersteller installiert werden. Wenn Sie den rechts stehenden QR-Code mit einem beliebigen QR-Code-Scanner auslesen, gelangen Sie direkt zum Download.

## #Schritt2

Ist die App auf Ihrem Smartphone oder Tablet installiert, können Sie vielfältige digitale Zusatzinhalte erleben. Hinter dem Schriftzug



*Bitte scannen* Mit dem QR-Code geht es direkt zum Download

„AR“ (Augmented Reality) verbergen sich spannende Videos und beeindruckende Bildergalerien.

Diese Ausgabe von AUTO & LEBEN zeigt das neue Crossover-Modell Toyota Aygo X aus einer ganz anderen Perspektive. Seien Sie gespannt, was sich hinter dem AR-Zeichen auf Seite 19 verbirgt. Einen rasanten Eindruck von Toyotas drittem GR-Modell mit Rennsport-DNA bekommen Sie auf Seite 22. In der Bildergalerie auf Seite 13 finden sich tolle Motive zum neuen voll-elektrischen Toyota bZ4X\*.

*Kraftstoffverbrauch Aygo X kombiniert nach WLTP 5,4–4,7 l pro 100 km, CO<sub>2</sub>-Emissionen kombiniert nach WLTP 122–115 g pro km. Es handelt sich um vorläufige WLTP-Angaben. Die finalen Verbrauchs- und CO<sub>2</sub>-Emissionsangaben zum neuen Toyota Aygo X werden zum voraussichtlichen Verkaufsstart Mitte 2022 erwartet. \*Informationen zum Verbrauch auf Seite 7.*





Toyota bZ Die neue vollelektrische Modellfamilie

Elektromobilität

## Antriebskick

(Modell-)Offensive auf dem Weg in die CO<sub>2</sub>-Neutralität: Bis 2030 will Toyota weltweit 30 Elektroautos einführen. Akio Toyoda, Präsident und CEO der Toyota Motor Corporation: „Wir leben in einer diversifizierten Welt und in einer Zeit, in der die Zukunft schwer vorhersehbar ist. Daher ist es schwierig, mit einer Einheitslösung alle zufriedenzustellen. Deshalb möchte Toyota seinen Kunden auf der ganzen Welt so viele Optionen wie möglich anbieten.“ Neben Hybrid- und Plug-in-Hybridmodellen konzentriert sich Toyota dabei auf CO<sub>2</sub>-neutrale Brennstoffzellen- und Elektroautos. Spätestens 2035 sollen ausschließlich emissionsfreie Fahrzeuge in Westeuropa abgesetzt werden. Voraussetzung ist der Ausbau einer Infrastruktur für das Aufladen von Elektroautos und das Betanken wasserstoffbetriebener Modelle.

...  
[toyota.de/elektrischfueralle](https://toyota.de/elektrischfueralle)



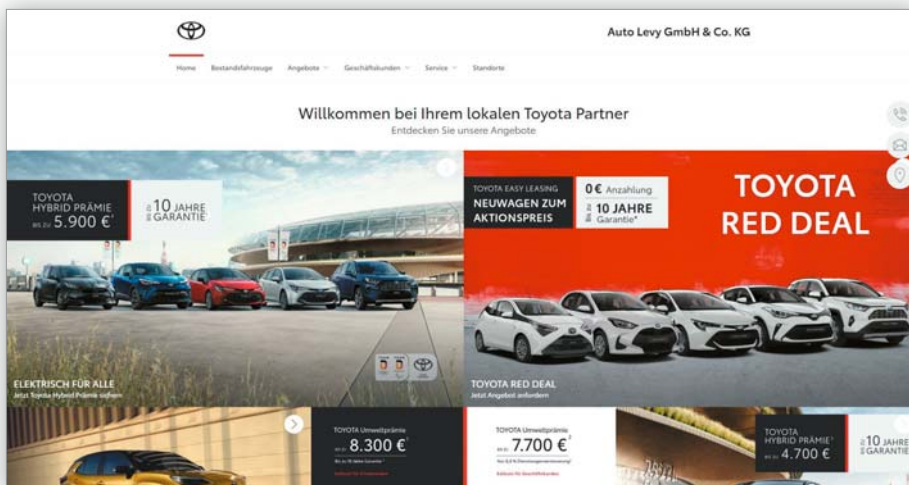
*Toyota bZ4X: Energieverbrauch kombiniert in kWh pro 100 km 19,3–15,9, elektrische Reichweite bei voller Batterie 370–450 km, CO<sub>2</sub>-Emissionen in g pro km 0 (Werte gemäß WLTP-Prüfverfahren)*

Neue Händler-Websites

## Rundum gelungener Auftritt

Mit ein paar Klicks zum neuen Toyota – das geht jetzt noch leichter und übersichtlicher. Und zwar auf den neu gestalteten Toyota Händler-Websites. Dort erkennen Nutzer auf einen Blick, welche Bestandsmodelle bei ihrem Händler vor Ort verfügbar sind, oder können ein Wunschfahrzeug schnell und einfach anfragen. Für einfache Kontaktmöglichkeiten ist über Telefon, E-Mail oder per Formular unkompliziert gesorgt. Und wer vor dem Kauf eine Probefahrt vereinbaren möchte, ist auf den neuen Händler-Websites ebenfalls goldrichtig.

...  
[toyota.de/dealers/](https://toyota.de/dealers/)



Fahrzeugkauf Die Online-Auftritte der Händler geben eine gute Orientierung



# Bühne frei für den neuen Toyota bZ4X





*Text*

Ralf Bielefeldt

**Der neue Crossover-SUV bZ4X ist ausschließlich vollelektrisch zu haben. Online kann das markante Beyond Zero-Modell ab sofort reserviert werden. Im Juni 2022 kommt der Stromer auf die Straße.**

**M**

ehr als 18 Millionen elektrifizierte Fahrzeuge hat Toyota bislang weltweit verkauft. Hybride, Plug-in-Hybride und Brennstoffzellenautos wie den Mirai. Den Anfang machte 1997 der Prius, das erste Serienauto mit dem revolutionären Hybrid Synergy Drive von Toyota. Jetzt wird das nächste Kapitel eingeläutet: Jüngster Meilenstein auf dem Weg in eine emissionsfreie Mobilität ist der neue Toyota bZ4X.

### **Elektrische bZ-Modelloffensive**

Der markante Crossover-SUV leitet 2022 die batterieelektrische Modelloffensive von Toyota ein – als erstes eigenständiges Modell des neuen Toyota Beyond Zero (bZ)-Portfolios, das in den nächsten Jahren sukzessive erweitert wird. Toyota strebt damit auch

bei den BEV (Battery Electric Vehicles) eine weltweit führende Rolle in Bezug auf Qualität, Haltbarkeit und Zuverlässigkeit an. So soll die Antriebsbatterie selbst nach zehn Jahren oder 240.000 Kilometer Laufleistung in der Regel immer noch 90 Prozent ihrer Leistung erbringen. Der Toyota bZ4X ist ein Crossover in Reinkultur: Robuste SUV-Elemente treffen auf eine sportlich-elegante Linienführung und innovative Details wie moderne Matrix-LED-Lichtelemente (ausstattungsabhängig) und den Verzicht auf einen klassischen Kühlergrill. Die nächste Generation vollelektrischer Fahrzeuge verbindet einen schlanken Look mit starker Leistung und fortschrittlichen Technologien. Verantwortlich für die Designfreiheiten und die großzügigen Platzverhältnisse ist die speziell für BEV ausgelegte neue, modulare Plattform e-TNGA. Der Lithium-Ionen-







# 1

**DU UND DEINE UMWELT.** Nicht nur null Emissionen während der Fahrt sind Toyota wichtig. Das Ziel ist es, die Energieeffizienz des gesamten Fahrzeugs zu maximieren. Bei der Energiegewinnung und elektrischen Reichweite spielen daher erneuerbare Energien wie Solarenergie sowie die spätere Wiederverwendung der Batteriekomponenten eine wichtige Rolle.

# 2

**DU UND DEIN AUTO.** Der Toyota bZ4X nutzt neueste Technologien, um bestmögliche Konnektivität, rasante Beschleunigung und ideales Fahrverhalten zu bieten. Alles für den größtmöglichen Fahrspaß und die optimale Sicherheit aller Verkehrsteilnehmer. Batterieelektrische Toyota Fahrzeuge sind – ebenso wie andere Antriebskonzepte von Toyota – nicht nur Transportmittel, sondern intelligente Partner.

# 3

**DU UND DIE ANDEREN.** Die Toyota bZ Fahrzeuge sollen eine Umgebung für gemeinsame Erlebnisse sein – mit ausreichend Platz, um zu entspannen und sich auszutauschen. Die neuen batterieelektrischen Toyota Modelle bringen Fahrerinnen und Fahrer sowie alle Mitfahrenden nicht nur von A nach B, sondern bieten auch einen Raum, der Familie und Freunde zusammenbringt.

# 4

**DU UND DIE GESELLSCHAFT.** Emissionsfreie Mobilität, intelligente Technologien, herausragende Batteriekapazität und fortschrittliche Sicherheitsfunktionen. Toyota zählt seit 25 Jahren zu den Pionieren auf dem Weg in die elektrische Zukunft – und schafft mit Toyota bZ eine sicherere Gesellschaft, in der sich jeder wohlfühlt.



Akku (71,4 kWh) wird als Teil des Fahrgestells unter dem Fahrzeugboden montiert. Dadurch hat der Toyota bZ4X einen niedrigen Schwerpunkt und glänzt mit einer ausgezeichneten Gewichtsverteilung zwischen Vorder- und Hinterachse sowie hoher Karosseriesteifigkeit. Auf Wunsch verfügt der Crossover-SUV über ein neues Allradantriebssystem, welches Toyota in Kooperation mit Subaru entwickelt hat. Vorder- und Hinterachse werden von zwei separaten Elektromotoren angetrieben. Das beschert dem Toyota bZ4X echte SUV-Geländefähigkeiten und zusätzliche Sicherheit beim Fahren unter schwierigen Wetterbedingungen. In beiden Fällen kann der Fahrer oder die Fahrerin den bZ4X per „One Pedal Drive“ mit verstärkter Bremsenergie-rückgewinnung bewegen. Bedeutet: Zum Beschleunigen und Verlangsamen genügt das Gaspedal – und das sogar bis zum Stillstand. Die Bremse wird dadurch kaum noch benötigt und der Verschleiß ist so wesentlich geringer.

## Reichweite lässt sich steigern

Bis zu 450 Kilometer Reichweite sind dank der leistungsstarken Batterie beim neuen Toyota bZ4X mit nur einer Ladung drin. Positiv hierauf wirkt sich auch eine serienmäßig verbaute Wärmepumpe aus, die für eine effiziente Beheizung des Innenraums sorgt. Zahlreiche aerodynamische Details sorgen darüber hinaus für ein optimales, rein elektrisches Fahrerlebnis. Tief in die Ecken

des vorderen Stoßfängers beispielsweise sind Öffnungen eingelassen, die einen sanften Luftschleier erzeugen. Eine Blende in der schmalen unteren Stoßfängeröffnung verringert den Luftwiderstand und leitet bei Bedarf Kühlluft zur Batterie. Im Innenraum setzt Toyota auf weiche, gewebte Textilien, mattierte Details, klare Formen und die markentypische präzise Verarbeitung. Das Interieur wirkt wie maßgeschneidert. Die niedrige Instrumententafel verstärkt den offenen Charakter der Kabine und verbessert die Sicht nach vorn deutlich. Der sieben Zoll große TFT-Bildschirm des Instrumenten- und Informationsdisplays befindet sich oberhalb der Lenkradlinie und damit im natürlichen Blickfeld. Nichts soll dem Fahrspaß im Weg sein.

...

[toyota.de/toyota-bz](https://toyota.de/toyota-bz)



*Neue Front* Klassischer Kühler? Nicht nötig bei den Beyond Zero-Modellen von Toyota





*Futuristisches Design* Die Modellneuheit gibt an der Ladesäule ein stylisches Bild ab



*Hingeschaut!*



*Smart verbunden* Der hochauflösende Touchscreen in der Mittelkonsole koppelt den Toyota bZ4X an die digitale Welt



## Ausstattungs-Highlights

Der neue Toyota bZ4X begeistert mit seiner Premium-Ausstattung: Exklusive Leichtmetallfelgen in 20 Zoll, Toyota T-Mate mit neuen Assistenz- und Sicherheitssystemen (zum Beispiel erweitertes Pre-Collision System und Nothalt-Assistent), 12-Zoll-Multimediasystem mit Panorama-View-Monitor, Cloud-Navigation, Möglichkeit zu Over-the-Air-Updates, X-Mode-Allradmanagement für perfekte Traktion, Panoramadach – ausstattungsabhängig respektive optional. Das effiziente Heizsystem mit Wärmepumpe ermöglicht auch bei Minusgraden zuverlässig hohe Reichweiten. Der Toyota bZ4X kann zum Beispiel privat an einer Wallbox oder an einer öffentlichen Ladestation aufgeladen werden. An einer Schnellladesäule über den CCS2-Anschluss sogar innerhalb von rund 30 Minuten auf bis zu 80 Prozent bei einer Ladeleistung von 150 kW.



Toyota C-HR GR SPORT Stylisher Auftritt als Black Edition

Modellneuheiten

## Cooler Sportler

Die Toyota GR SPORT Modelle stehen für puren Fahrspaß. Jetzt gibt es den Toyota Corolla GR SPORT und den Toyota C-HR GR SPORT nur für kurze Zeit in einer Black Edition. Letzterer legt mit schwarz eingefasstem Kühlergrill und schwarzem Frontspoiler einen markanten Auftritt hin. Beim Corolla GR SPORT glänzt der Frontgrill in schwarzverchromtem Finish. Auffällig sind die spezielle Frontschürze, Seitenschweller sowie der Heckdiffusor. Die Modelle fahren serienmäßig mit dem Multimediasystem Toyota Smart Connect inklusive echtzeitbasierter Cloud Navigation vor, die unabhängig vom Smartphone funktioniert.\*

...

[toyota.de/automobile](http://toyota.de/automobile)

Toyota C-HR GR SPORT, 2,0 l Hybrid: Benzinmotor 112 kW (152 PS) und Elektromotor 80 kW (109 PS), Systemleistung 135 kW (184 PS), stufenloses Automatikgetriebe, Kraftstoffverbrauch Kurzstrecke (niedrig) 4,8 l pro 100 km, Stadtrand (mittel) 4,3 l pro 100 km, Landstraße (hoch) 4,7 l pro 100 km, Autobahn (Höchstwert) 6,5 l pro 100 km, kombiniert 5,3 l pro 100 km, CO<sub>2</sub>-Emissionen kombiniert 120 g pro km (Werte gemäß WLTP-Prüfverfahren). \*Die Cloud-Navigation und Routenführung in Echtzeit ist für vier Jahre kostenlos nutzbar und nach diesem Zeitraum kostenpflichtig.

Toyota Corolla GR SPORT, 2,0 l Hybrid: Benzinmotor 112 kW (152 PS) und Elektromotor 80 kW (109 PS), Systemleistung 135 kW (184 PS), stufenloses Automatikgetriebe, Kraftstoffverbrauch Kurzstrecke (niedrig) 5,0–4,8 l pro 100 km, Stadtrand (mittel) 4,6–4,4 l pro 100 km, Landstraße (hoch) 4,7 l pro 100 km, Autobahn (Höchstwert) 6,5–6,4 l pro 100 km, kombiniert 5,3 l pro 100 km, CO<sub>2</sub>-Emissionen kombiniert 121–119 g pro km (Werte gemäß WLTP-Prüfverfahren)



TV-Kampagne

## Elektrisierende Spots

Ganz einfach elektrifiziert unterwegs sein und dabei abgefahrene, umgebaute Kuriositäten hinter sich lassen – das gelingt mühelos. Und zwar mit Toyota. So zu sehen in den aktuellen TV-Spots, die unter dem Motto „Elektrisch für alle“ zu sehen sind. Die Kampagne ist Ausdruck der Antriebsoffenheit von Toyota und unterstreicht den Anspruch, Elektromobilität für jeden möglich zu machen. Die Werbespots legen den Fokus auf die Vollhybrid-Modelle von Toyota. Sie sind die perfekte Möglichkeit, nachhaltig unterwegs zu sein, ohne die Batterie extern aufladen zu müssen. Ein echter Mehrwert gerade im urbanen Bereich und ein weiterer Schritt auf dem Weg in die Mobilität von morgen, die gemäß der Toyota-eigenen Strategie Beyond Zero über null Emissionen hinausgeht. So happy macht eben nur Toyota.

...

[toyota.de/hybridelektrisch](http://toyota.de/hybridelektrisch)

Neue Werbespots **Glücklich und emissionsarm unterwegs**



# Ein Höllenspektakel

Toyota goes Nürburgring: Das legendäre 24-Stunden-Rennen lockt mit vielen Attraktionen.

**E**s ist das Adrenalin-Wochenende des Jahres für alle Motorsport-Enthusiasten: das 24-Stunden-Rennen auf dem Nürburgring. In diesem Jahr steigt das Event in der Eifel vom 27. bis zum 29. Mai. Besucher erwartet an der kurvigen Berg-und-Tal-Piste nicht nur das spektakuläre Rennen rund um die Uhr. Konzerte, Veranstaltungen und Rahmenrennen lassen das Areal zur

riesigen Partymeile werden. Für Toyota Fans hat das Wochenende besondere Extras zu bieten: Wer sich eines der begehrten GR Experience-Tickets 2022 sichert, kann bei Probefahrten am Fahrsicherheitszentrum 1 drei GR-Modelle – den neuen Toyota GR86, den Toyota GR Supra und den Toyota GR Yaris – auf Herz und Nieren testen. Am Hatzenbachplateau lockt zudem das überdachte GR

Food-Truck-Festival mit freier Verpflegung, exklusivem Eventzelt und jeder Menge weiterer Highlights. Falls das Rennen aufgrund von Corona abgesagt oder unter Ausschluss der Öffentlichkeit durchgeführt werden sollte, wird der volle Ticketpreis zurückerstattet. Alle Details und Preise unter: ... [toyota.de/motorsport/toyota-goes-nuerburgring](https://toyota.de/motorsport/toyota-goes-nuerburgring)



Mehr Infos Wer den QR-Code scannt, erfährt alles rund um das Event



Sportliches Trio Die drei GR-Modelle stehen Besuchern der GR Experience für Probefahrten zur Verfügung

*Toyota GR Yaris 1,6-l-Turbobenziner, 192 kW (261 PS), Sechsgang-Schaltgetriebe (4x4), Kraftstoffverbrauch Kurzstrecke (niedrig) 10,2 l pro 100 km, Stadtrand (mittel) 7,9 l pro 100 km, Landstraße (hoch) 7,2 l pro 100 km, Autobahn (Höchstwert) 8,6 l pro 100 km, kombiniert 8,2 l pro 100 km, CO<sub>2</sub>-Emissionen kombiniert 186 g pro km (Werte gemäß WLTP-Prüfverfahren). Toyota GR Supra Dynamic / Toyota GR Supra Legend: Twincroll-Turbomotor (Benziner) 190 kW (258 PS) / 250 kW (340 PS), Achtstufen-Automatikgetriebe, Kraftstoffverbrauch Kurzstrecke (niedrig) 10 / 11,8 l pro 100 km, Stadtrand (mittel) 7,1 / 7,9 l pro 100 km, Landstraße (hoch) 6,3 / 7,1 l pro 100 km, Autobahn (Höchstwert) 7,4 / 7,7 l pro 100 km, kombiniert 7,3 / 8,1 l pro 100 km, CO<sub>2</sub>-Emissionen kombiniert 167 / 185 g pro km (Werte gemäß WLTP-Prüfverfahren). Kraftstoffverbrauch Toyota GR86 kombiniert 10,7–9,4 l pro 100 km, CO<sub>2</sub>-Emissionen kombiniert 246–216 g pro km. Es handelt sich um vorläufige WLTP-Angaben. Die finalen Verbrauchs- und CO<sub>2</sub>-Emissionsangaben werden zum voraussichtlichen Verkaufsstart im April 2022 erwartet.*

# Willkommen im Rampenlicht!



*Kraftstoffverbrauch Aygo X kombiniert nach WLTP 5,4–4,7 l pro 100 km, CO<sub>2</sub>-Emissionen kombiniert nach WLTP 122–115 g pro km. Es handelt sich um vorläufige WLTP-Angaben. Die finalen Verbrauchs- und CO<sub>2</sub>-Emissionsangaben zum neuen Toyota Aygo X werden zum voraussichtlichen Verkaufsstart Mitte 2022 erwartet.*

**Spot an für den neuen Aygo X! Mit dem knackigen Crossover bringt Toyota mächtig Farbe ins Segment. Vier charakterstarke Bi-Tone-Lackierungen unterstreichen die Ausnahmestellung des neuen Aygo mit SUV-DNA.**





# T

rends folgen können alle, Trends setzen – das schaffen nur die wenigsten. Der neue Aygo X – sprich: Aygo Cross – beherrscht diese Kunst. Mit seinem unverwechselbaren Design fällt der knackige, nur 3,70 Meter lange Crossover sofort positiv auf. Eigenständige Front, innovative Lichtleiter und LED-Scheinwerfer, imposante Leichtmetallräder in 17 oder 18 Zoll (ausstattungsbedingt), muskulös ausgestellte Radhäuser. Für ein derart kompaktes Auto ist die Präsenz des Aygo X außergewöhnlich, erst recht mit

einer der vier Zweifarblackierungen, die es ab der Ausstattung Pulse gibt. Chili Red Perleffekt, Cardamom Green, Ginger Beige oder das eigens für den Aygo X komponierte Juniper Blue, dazu Dach und Heck als Kontrast in Night Sky Black Mica: Der sportliche Bi-Tone-Look setzt den Crossover perfekt in Szene.

## Aufmerksamkeit garantiert

„Die Zweifarblackierung des Aygo X weckt sofort Aufmerksamkeit. Sie ist mehr als nur ein Detail, denn sie gehört zu den





*Editionsmodell*  
**Aygo X Limited**  
 in der Zweifarblackierung  
**Cardamom**  
**Green/Night Sky**  
**Black (oben)**

*Open-Air-Spaß*  
**Die Ausstattungslinie Toyota**  
**Aygo X Limited**  
**Air mit optionalem**  
**Canvas-Faltdach (unten links)**

*Akzente* **Spezielle**  
**18-Zoll-Leichtmetallfelgen**  
**mit Akzenten in**  
**Matt-Orange**  
**(unten rechts)**



*Film*  
*ab!*



integralen Merkmalen seines Designs“, sagt Anastasiia Stoliarova, Produktplanerin des Aygo X bei Toyota Motor Europe. Das moderne Interieur transformiert den Farbmix gekonnt nach innen. Armaturenbrett und Mittelkonsole beispielsweise prägen farblich angepasste Akzente. Liebe zum Detail beweisen auch die Sitze: Die Sitzbezüge aus Stoff, Teilleder oder Leder mit farbigen Ziernähten schmückt ein diskret eingesticktes „X“-Symbol. Voll „Cross“ – wie die fünf aufeinander aufbauenden Ausstattungen. Die lassen die Wahl zwischen stylish oder dezent. Besonders technisches Highlight: Das Assistenzpaket Toyota Safety Sense gehört erstmals zur Serienausstattung. Das bedeutet

einen großen Schritt nach vorn in puncto Sicherheit. Die jüngste Assistenzsystem-Generation kombiniert unter anderem eine monokulare Frontkamera mit einem Millimeterwellen-Radarsystem. Die präzise Fußgängererkennung funktioniert erstmals bei Tag und bei Nacht. Das Pre-Crash Safety System (PCS) mit Fahrzeugerkennung arbeitet auch bei höheren Geschwindigkeiten. Ebenfalls an Bord bei allen Aygo X: Spurhalte-Assistent, Verkehrsschilderkennung, Fernlicht-Assistent, adaptive Geschwindigkeitsregelanlage, Abblendlichtautomatik – in puncto Ausstattung ist der kleine Crossover ein ganz Großer. Fancy und „State of the Art“ ist auch die Konnektivität: Sie basiert auf dem modernen



---

## Gewusst?

---

**2005** kam der Aygo auf den Markt. Seitdem ist er das Einstiegsmodell für junge Kundinnen und Kunden in die Toyota Markenwelt. 2014 startete die zweite Generation des Modells.

---

*Die Plattform*

# GA-B

ist ein wesentliches Element der Toyota Global New Architecture (TNGA). Ihre Weltpremiere feierte sie mit der aktuellen Yaris-Generation – dem Auto des Jahres 2021 in Europa.

---

*Der Aygo X wurde in Europa für europäische Kunden entwickelt. Das*

### **Crossover-Modell**

*ist einzigartig in seiner Klasse. Produziert wird der Aygo X in Kolin bei Toyota Motor Manufacturing Czech Republic.*





**Gewinnen Sie<sup>1</sup>** ein Aygo X Merchandising-Paket bestehend aus Rucksack, Glas-Trinkflasche und Card Holder.<sup>2</sup> **Wir freuen uns bis zum 14. März 2022 auf Ihre E-Mail mit dem Betreff „Aygo X“ an: [auto-und-leben@toyota-inside.de](mailto:auto-und-leben@toyota-inside.de)**

**Markant** Die Neuheit mit ihrem unverkennbaren Heck-Design (oben)

**Signatur** Der neue Aygo X mit LED-Scheinwerfern (unten links)

**Evolution** Stil auf wenig Raum: Das Modell ist eine Ausnahmeerscheinung im Segment (unten)

Toyota Smart Connect-System und der MyT Smartphone-App. Die Anbindung des Smartphones (Konnektivität vorausgesetzt) erfolgt per Android Auto<sup>1</sup> oder Apple CarPlay<sup>2</sup>. Die Ausstattungen Explore und Limited verfügen serienmäßig über das 9-Zoll-Multimediasystem TAS 600 mit Cloud-Navigation und Routenführung in Echtzeit.<sup>3</sup> Anstehende Updates können „Over the air“ aufgespielt werden, also drahtlos statt in der Werkstatt. Bestmögliche Vernetzung mit dem digitalen Lifestyle der Passagiere ist Ehrensache im urbanen Aygo X. Je nach Ausstattung kommen Canvas-Dach, LED-Scheinwerfer, JBL Premium-Soundsystem<sup>4</sup> sowie Regensensor, Klimaautomatik, Ambientebeleuchtung und Parksensoren

vorn und hinten hinzu. Kurzum: eindeutig das volle Programm höherer Fahrzeugklassen.

## Alles bestens im Blick

Die große Windschutzscheibe und die erhöhte Sitzposition im Aygo X ermöglichen dem Fahrer oder der Fahrerin jederzeit optimale Sicht auf die Straße. Für artgerechten Vortrieb sorgt ein effizienter Benziner. Aus einem Liter Hubraum schöpft der Dreizylinder 53 kW (72 PS), die Kraftübertragung übernimmt wahlweise ein Fünfgang-Schaltgetriebe oder die stufenlose Automatik S-CVT. Der Wendekreis beträgt nur 9,40 Meter. Schon krass, der Aygo X.

...

[toyota.de/aygo-x](http://toyota.de/aygo-x)



<sup>1</sup>Android ist eine eingetragene Marke der Google LLC.

<sup>2</sup>Apple CarPlay ist eine eingetragene Marke der Apple Inc.

<sup>3</sup>Die Teilnahmebedingungen finden Sie auf Seite 40.

<sup>4</sup>JBL ist eine eingetragene Marke der Harman International Industries, Inc.



# Limited Edition

Neuer Name, neues Outfit,  
neuer Antrieb. Aus GT86 wird  
GR86 – Toyotas kompaktes  
Sportcoupé bleibt in seiner  
Klasse weiterhin ein Highlight.

*Text*  
Michael Specht

AR  
● ● ●  
Film  
ab!



*Coupé-Klassiker*  
Das Design  
nimmt Bezug auf  
einige der großen  
Toyota Sportwa-  
gen der Vergan-  
genheit (oben)

*Racing-Look*  
L-förmig  
angeordnete  
LED-Scheinwer-  
fer und Kühler-  
grill im Waben-  
muster (unten)

*Kraftstoffverbrauch Toyota GR86 kombiniert 10,7–9,4 l pro 100 km, CO<sub>2</sub>-Emissionen kombiniert 246–216 g pro km. Es handelt sich um vorläufige WLTP-Angaben. Die finalen Verbrauchs- und CO<sub>2</sub>-Emissionsangaben zum neuen Toyota GR86 werden zum voraussichtlichen Verkaufsstart im April 2022 erwartet.*



#### FAHRSPASS-MASCHINE DURCH UND DURCH

Statt eines Zweiliter-Motors sitzt nun ein 2,4-Liter-Vierzylinder-Boxer unter der Haube, mit mehr Leistung (172 kW/234 PS) und mehr Drehmoment (250 Nm) bei bereits 3.700 U/min. Serienmäßig überträgt ein Sechsgang-Schaltgetriebe die Kraft an die Hinterräder. Optional ist Automatik verfügbar. Der GR86 beschleunigt in 6,3 Sekunden von null auf 100 km/h. Höchstgeschwindigkeit: 226 km/h (mit manueller Schaltung).

**1.270**  
Kilogramm

Die Entwickler des GR86 betrieben konsequenten Leichtbau und nahmen sich jedes vermeintlich noch so unwichtige Teil vor, um zu prüfen, ob sich das Gewicht nicht noch ein wenig reduzieren ließe. Ergebnis der Mühe: Der Toyota GR86 ist eines der leichtesten viersitzigen Coupés auf dem Markt.

**V**ieles ist neu, doch im Wesen bleibt er ganz der Alte – der Toyota GR86. Mit seinem Vorgänger, dem GT86, überraschte Toyota die Autowelt vor rund neun Jahren. Das kleine und leichte Sportcoupé mit der klassischen Anordnung „Motor vorn, Antrieb hinten“ fuhr sich schnell in die Herzen seiner Fans: Mehr als 200.000 Einheiten liefen von den Bändern. An diesen Erfolg soll der Nachfolger anknüpfen. Ihn wird Toyota voraussichtlich ab April 2022 an den Start schicken. Maßgeblich an der Entwicklung beteiligt waren auch die Motorsport-Profis von TOYOTA GAZOO Racing.

### Ausgeprägtes Sportdesign

Dies lässt sich unschwer am ausgeprägt sportlichen Design erkennen: Die markante Silhouette des GR86 prägen die Seitenschweller, die kräftigen hinteren Kotflügel, der in den Kofferraumdeckel integrierte Spoiler sowie der farblich abgesetzte Heck-Diffusor. Für Fahrer, die ihren GR86 speziell individualisieren möchten, wird TOYOTA GAZOO Racing eine Reihe von Original-Zubehör bereitstellen. Äußerst wichtig war es den Entwicklern, den typischen Charakter des Sportcoupés zu erhalten und gleichzeitig den GR86 gegenüber seinem Vorgänger zu optimieren. Im Fokus standen insbesondere eine höhere Motorleistung, ein spontaneres Ansprechverhalten und ein agileres Handling. Von Enthusiasten für Enthusiasten.

...  
[toyota.de/motorsport/toyota-gazooracing/gr-86](https://toyota.de/motorsport/toyota-gazooracing/gr-86)





Gewinnen Sie\* einen Gutschein für eine Inspektion. Schreiben Sie uns hierfür, wie Sie sich den Toyota Service der Zukunft vorstellen. Wir freuen uns bis zum 14. März 2022 auf Ihre E-Mail mit dem Betreff „Inspektion“ an: [auto-und-leben@toyota-inside.de](mailto:auto-und-leben@toyota-inside.de)

*Toyota digital* Dank der MyT-App können sich Fahrerinnen und Fahrer via Smartphone oder Tablet mit ihrem Toyota verbinden

# In besten Händen

Mit maßgeschneiderten Service-Angeboten verbessert Toyota den Komfort für Kundinnen und Kunden.

**Z**eit für die nächste Inspektion. Grund zur Panik? Fehlanzeigen. Im Gegenteil: Bestens informiert über den Händler und über die MyT-App, kann der Termin kommen. Mit der App nutzen Kundinnen und Kunden viele Connected Services, etwa um ihren Werkstatttermin online zu buchen. Wenn es zeitlich einmal eng wird, lässt sich so auch der Hol- und Bringservice vereinbaren: Teilnehmende Toyota Partner holen das Fahrzeug zu Hause oder am verein-

barten Ort ab und bringen es nach dem Service zurück.

## Treue lohnt sich

Wer mit seinem Toyota vor Ort in der Werkstatt ist und die Wartezeit verkürzen möchte, nutzt den Toyota Express-Service. In nur 60 Minuten steht das Fahrzeug wieder bereit – gewartet von zwei speziell geschulten Mechanikern und gemäß allen Servicevorgaben. Mit der Entscheidung, die Inspektion des Fahrzeugs auch nach

Ablauf der Herstellergarantie Toyota anzuvertrauen, sichert man sich nicht nur die professionelle Arbeit fachkundiger Techniker und die ausschließliche Verwendung von Originalteilen. Die Treue wird zusätzlich belohnt: Toyota Relax\*\* heißt die Garantie für bis zu zehn Jahre nach der jährlichen Inspektion beim Toyota Partner. Von ihr profitieren auch Kundinnen und Kunden, die eine Wartung vergessen haben.

...

[toyota.de/service\\_und\\_zubehoer](https://toyota.de/service_und_zubehoer)

\*Die Teilnahmebedingungen finden Sie auf Seite 40. Das Fahrzeug darf zudem nicht älter als zehn Jahre sein.  
 \*\*Bis zu 10 Jahre Garantie mit Toyota Relax: 3 Jahre Neuwagen-Herstellergarantie + max. 7 Jahre Toyota Relax Anschlussgarantie der Toyota Motors Europe S.A. / N.V., Avenue du Bourget/Bourgetlaan 60, 1140 Brüssel, Belgien. Mit Durchführung der nach Serviceplan vorgesehenen Inspektion erhalten Sie eine Toyota Relax Anschlussgarantie. Einzelheiten zur Toyota Relax Garantie erfahren Sie unter: [toyota.de/relax](https://toyota.de/relax)

# Die Bessermacher

Von Kunden zu Gestaltern: In der Community Toyota Talk können Mitglieder das Unternehmen aktiv verändern – ganz nach ihren Wünschen.

**S**ie haben Ihr Ziel erreicht.“ Dieser Satz ist wohl die schönste Navi-Information für Autofahrer, besonders nach einer langen Tour. Noch schöner ist es, wenn die Stimme aus dem Off einen angenehmen Klang hat. Doch: Lässt sie sich überhaupt beeinflussen? Bei Toyota ist die Antwort ganz klar: Ja – und zwar als Mitglied bei Toyota Talk. Kundinnen und Kunden, die zuvor an einer Befragung zu ihrem Neuwagen oder einem Service teilgenommen haben, werden eingeladen, Teil der Community zu werden – und das Unternehmen aktiv zu verändern.

## Teil von Toyota

So wählten die Mitglieder nicht nur die neue Navistimme. Sie wurden überdies zum neuen Express-Service befragt (siehe Seite 24). Auf die Ergebnisse reagierte das Unternehmen umgehend. Die große Akzeptanz in der Community führte dazu, diesen Service zu etablieren. Beispiele wie diese zeigen: Es ist ganz einfach, ein Teil von Toyota zu sein. Wer nun selbst mitbestimmen und ein Mitglied bei Toyota Talk werden möchte, kann sich unter folgendem Link ganz unkompliziert in der Community anmelden:

...

[bit.ly/34y134x](https://bit.ly/34y134x)









# Sauber, flott & leise

Text  
Ralf Bielefeldt

**Der neue Proace City Electric bringt alles mit, was man sich von verlässlichen Handwerkern wünscht. Im April startet das Modell mit E-Power.**

**S**pätestens 2035 werden ausschließlich emissionsfreie Toyota Pkws in Westeuropa verkauft, verkündete Ende 2021 Akio Toyoda, Präsident und CEO der Toyota Motor Corporation – eine entsprechende Infrastruktur für das Aufladen von Elektroautos und das Betanken wasserstoffbetriebener Modelle vorausgesetzt.

## **Rein elektrisch zu den Kunden**

Kleine und mittlere Gewerbetreibende und Handwerksbetriebe sowie auch Betreiber größerer Flotten können schon im April 2022 rein elektrisch zu ihren Kunden und Gewerken strömen: Dann kommt der neue Proace City Electric samt dem familienfreundlichen Proace City Verso Electric auf den Markt. Der beliebte Proace – als Diesel und mit





vollelektrischem Antrieb verfügbar – wurde bereits zweimal in Folge bester Firmenwagen des Jahres in der Transporter-Klasse (Importwertung) der Zeitschrift AUTO BILD.\* Und jetzt startet auch der kleine Bruder vollelektrisch durch. Die Lithium-Ionen-Batterie bietet eine Ladekapazität von 50 Kilowattstunden (kWh). Sie befindet sich platzsparend im Fahrzeugboden. Dadurch bleibt das Raumangebot vollständig erhalten: Das Ladevolumen des Kastenwagens beträgt wie bei den Versionen mit Verbrennungsmotor bis zu 3,8 Kubikmeter (Karosserielänge L1/4.403 Millimeter) beziehungsweise bis zu 4,3 Kubikmeter (L2/4.753 Millimeter). Die Reichweite gemäß WLTP beträgt kombiniert 273 bis 278 Kilometer.\*\* Mehr als

genug, um im täglichen Einsatz mühelos und zuverlässig die Kunden zu erreichen. Für adäquate Beschleunigung sorgt ein Elektromotor mit 100 kW (136 PS) und 260 Nm. Drei Fahrmodi – Eco, Normal, Power – helfen, Reichweite oder Leistungspotenzial auszuschöpfen und den Proace City Electric auf Touren zu bringen. Die Anhängelast beträgt bis 750 Kilogramm, die Nutzlast bis zu 800 Kilogramm.

### 11 kW Onboard Charger ab Werk

Zwei Ausstattungsvarianten stehen für den Kastenwagen zur Wahl: Duty (L1) und Duty Comfort (L1, L2). Beide entsprechen weitgehend den Ausstattungsumfängen der



\*Quelle: AUTO BILD, Ausgabe 49/2020 und Ausgabe 47/2021. \*\*Toyota Proace City Electric, 50 kWh: Elektromotor 100 kW (136 PS), Energieverbrauch kombiniert 20,4–19,9 kWh pro 100 km, elektrische Reichweite PER Combined 273–278 Kilometer, elektrische Reichweite PER City 408–421 Kilometer (Werte gemäß WLTP-Prüfverfahren)





Konnektivität

**Die LED-Instrumente und die MyT-App liefern Elektro-Infos (oben links)**

Ladepunkte

**Schnellladesäule, Wallbox, Haushaltssteckdose: Der Proace City Electric lädt überall (oben rechts)**

Raumwunder

**Der Laderaum ist 1,20 Meter hoch, 1,53 Meter breit (ausstattungsabhängig) und bis zu 2,17 Meter lang (unten)**

konventionell angetriebenen Modellvarianten. Die Räder legen von 15 auf 16 Zoll zu. Auf Wunsch gibt es für den Duty Comfort verglaste Heckflügeltüren und das Navigationssystem Toyota Pro Touch&Go. Die Schiebetür auf der Beifahrerseite ist serienmäßig an Bord (Duty optional). Beide verfügen ab Werk über einen 11 kW On-board Charger für schnelles Laden an der Wallbox (16 A/32 A). An Schnellladesäulen mit über 100 kW Ladeleistung kann die Batterie innerhalb von nur 32 Minuten zu 80 Prozent geladen werden. Ein weiterer Aspekt, der den Proace City Electric zur Lösung für alle Unternehmen macht, die emissionsarm und effizient unterwegs sein wollen.

•••

[toyota.de/proacecityelectric](https://toyota.de/proacecityelectric)

# Innovative Mobilität

Mit null Emissionen in eine saubere Zukunft – Umweltschutz und Nachhaltigkeit sind bei Toyota als elementare Ziele fest etabliert. Mit KINTO Deutschland kommt das Unternehmen diesem Ziel ein ganzes Stück näher.

*Cleverer Lösungen* KINTO Deutschland schafft neue Wege



**M**obilitätslösungen, von denen Menschen auf der ganzen Welt profitieren können – das ist das Ziel von KINTO. Toyota hat die Marke ins Leben gerufen, um passende Services und Produkte unter einem Dach zu bündeln. Bei KINTO dreht sich alles um innovative Mobilitätslösungen, die flexibel und nachhaltig sind.

## Die Leistungen im Überblick

### KINTO Share

Der stationsbasierte Carsharing-Service: Die Fahrzeuge befinden sich an festen Stationen. Kundinnen und Kunden wissen, wo sich die Autos befinden, und ersparen sich die Parkplatzsuche. Sie können über die KINTO Share-App die Fahrzeuge buchen und öffnen. Nach der Fahrt müssen diese wieder an eine der KINTO Share-Stationen zurückgebracht werden. Die Bezahlung und das Verschließen der Fahrzeuge erfolgen per App. Gezahlt wird ein All-inclusive-Preis im Minuten- oder Tagestarif. Versicherung, Reinigung, Customer Support, Benzin beziehungsweise Ladestrom sind inklusive.

[kinto-share.de](http://kinto-share.de)



### KINTO Flex

Das flexible Auto-Abo: Eine All-inclusive-Rate, die alles außer Kraft- und Betriebsstoffe abdeckt. Gebucht werden kann das Auto ganz bequem online von zu Hause aus. Zusätzlich bieten auch teilnehmende Händlerinnen und Händler eine persönliche Beratung und Betreuung beim Vertragsabschluss. Das Abo bietet kurze Vertragslaufzeiten von sechs, zwölf oder 24 Monaten, innovative Antriebsarten und das passende Modell zu jeder Lebenslage – alles ohne Anzahlung & Schlussrate. Auf Wunsch kann das Auto bis vor die Haustür geliefert werden.

[kinto-flex.de](http://kinto-flex.de)

### KINTO One

Komfortables Leasing exklusiv für Business-Kunden: KINTO One bietet alle Vorteile eines Neuwagen ohne Kapital zu binden. Zu fairen, festen monatlichen Raten. Neben dem Fahrzeug werden Services wie Wartung, Verschleiß, Räder und Reifen, Versicherung sowie Tankkarte angeboten.

[kinto-one.de](http://kinto-one.de)



## Einfache und clevere Lösungen

Ralph Rase, Head of Mobility Division bei KINTO Deutschland: „KINTO kommt dann ins Spiel, wenn es um die smarte Vernetzung verschiedener Mobilitätsservices mit fließenden Übergängen geht. Menschen sollen in jeder Lebenslage auf die für sie passende Lösung zugreifen können – das ist für uns Flexibilität.“ Der Name leitet sich vom japanischen Wort „Kintoun“ oder „Flying Nimbus“ ab – damit ist eine fiktive Wolke gemeint, die Zeichentrickfiguren auf Abruf transportiert. Wie Kintoun steht KINTO zur Verfügung, wenn eine Kundin oder ein Kunde nach Möglichkeiten sucht, sich zu bewegen – wann und wo sie oder er will.

...

[kinto-mobility.de](http://kinto-mobility.de)





Jetzt anmelden unter:  
[www.werkstatttester.com/anmeldung](http://www.werkstatttester.com/anmeldung)

© TÜV, TÜEV und TÜV sind eingetragene Marken. Eine Nutzung und Verwendung bedarf der vorherigen Zustimmung.

## Cooler Sache – jetzt Werkstatttester werden und bei einer Inspektion 200€ oder einem Saisoncheck 100€ sparen.

### Toyota-Fahrer als Werkstatttester gesucht!

TÜV Rheinland prüft deutschlandweit die Service- und Werkstattqualität in Autohäusern und Werkstätten. Doch dazu brauchen wir Ihre Unterstützung. Ihr Toyota ist nicht älter als 10 Jahre und muss in absehbarer Zeit zur Inspektion? Perfekt, dann sollten Sie sich unbedingt anmelden und TÜV Rheinland-Werkstatttester werden. Für Ihre Mithilfe erhalten Sie nach dem Werkstattaufenthalt eine Vergütung in Höhe von 200,00€ bei einer Inspektion bzw. 100,00€ bei einem Toyota 16 Punkte Check.

TÜV Rheinland Mobilität · Am Grauen Stein · 51105 Köln · [werkstatttest@de.tuv.com](mailto:werkstatttest@de.tuv.com) · Tel. 0221 806 4477  
[facebook.com /TUV.Rheinland.Mobil](https://facebook.com/TUV.Rheinland.Mobil)

[www.tuv.com/werkstatttester](http://www.tuv.com/werkstatttester)

 **TÜVRheinland®**  
Genau. Richtig.





*Toyota Yaris Cross Hybrid 1,5-L-VVT-iE: Benzinmotor 68 kW (92 PS) und Elektromotor 59 kW (80 PS), Systemleistung 85 kW (116 PS), stufenloses Automatikgetriebe, Kraftstoffverbrauch Kurzstrecke (niedrig) 4,1–3,1 l pro 100 km, Stadtrand (mittel) 3,9–3,3 l pro 100 km, Landstraße (hoch) 4,4–3,9 l pro 100 km, Autobahn (Höchstwert) 6,7–6,1 l pro 100 km, kombiniert 5,1–4,4 l pro 100 km, CO<sub>2</sub>-Emissionen kombiniert 115–101 g pro km (Werte gemäß WLTP-Prüfverfahren)*





# Erst auffi, dann obi

**Mit dem SUV durch Salzburgs  
enge Gassen kutschieren?  
Kein Thema. Im urbanen  
Geländewagen die Großglockner  
Hochalpenstraße bezwingen?  
Kein Problem. Ganz nach dem  
Motto: Erst auffi, dann obi!**

*Text*  
Michael Neher









## ❶ Confiserie Fürst

Höchste Qualität, edelste Zutaten und feinste Schokolade – in dem Traditionshaus gibt's die besten Mozartkugeln der Stadt.

...

**mehrere Filialen**  
**u.a. Brodgasse 13**  
**A-5020 Salzburg**  
**original-mozartkugel.com**



## ❷ Kombu

Japanese Fusion Eatery, Urbanes und Klassisches stets frisch. Exzellente Sushis und Sashimis. Ansässig in einer alten Villa am Stadtrand mit tollem Garten und fantastischem Blick auf die Berge.

...

**Hellbrunner Straße 73**  
**A-5081 Anif**  
**kombu.at**

Salzburger Schmankerl  
**Von Mozartkugeln bis Sashimis, von klassisch bis Fusion (oben)**

Hotspots en masse  
**Über allem thront die Festung Hohensalzburg, das Wahrzeichen der Stadt (links)**

**P**arkplatz Flughafen. „Griaß di“, heißt uns die freundliche Hostess willkommen. Fahrtest im Salzburger Land. Vorgestellt wird Toyotas vielseitige SUV-Reihe. Toyota C-HR, RAV4 und Co. Meine erste Wahl: der Yaris Cross, jüngstes Mitglied der Modell-Familie. Klein, knackig, schick und sportlich präsentiert sich der kernige Neuzugang. Los geht's. Hangar 7 – feines Automobil- und Flugzeugmuseum mit angeschlossener Spitzenküche von Patron Eckart Witzigmann (Restaurant Ikarus) – sowie das Red-Bull-Stadion lassen wir links liegen. Beide Hotspots hat Brausefabrikant und Milliardär Dietrich Mateschitz erschaffen. Zwar verleiht der Yaris Cross keine Flügel, aber er surrt bequem und leise auf die Altstadt zu. Dem Hybridantrieb sei Dank. Stop-and-go geht es bis in die Festspielstadt. Wuseliger Verkehr, Touristenströme, immer kleinere Straßen. Im Stile eines Kleinwagens glänzt der 4,18 Meter lange City-SUV mit einem Wenderadius von 5,30 Meter, wie geschaffen für die vielen Gässchen Salzburgs.

### Kurztrip durch die Weltkulturstadt

Dort warten große und kleine Attraktionen der österreichischen Kultur- und Gastroszene. Zwischenstopp. Zeit für ein paar weltberühmte Sehenswürdigkeiten. Dazu zählen Must-sees wie Mozarts Geburtshaus (Getreidegasse 9) und die Festung Hohensalzburg (Mönchsberg 34) ebenso wie Spaziergänge am Elisabethkai entlang der Salzach oder den Kapuzinerberg hinauf. Sportlicher Anstieg samt Franziskanerkloster (Franziskanergasse 5 a) und Franziskischlössl (Kapuzinerberg 9). Zusätzliches Schmankerl: die grandiose Aussicht auf das Alpenmassiv, Paragliders und



*In der Stadt und auf dem Land zu Hause* Das SUV-Flaggschiff RAV4 mit Hybrid- und Allradantrieb

## Über den Alpenpass

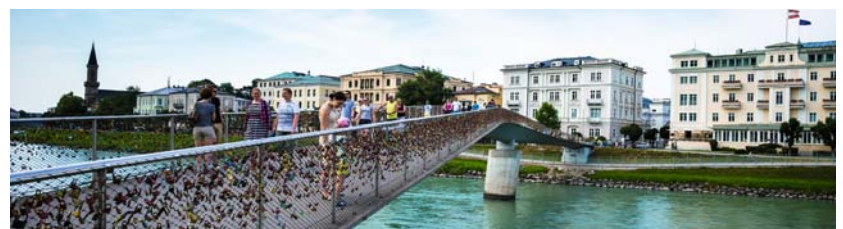
Orts- und Fahrzeugwechsel. Im RAV4 geht's auf einen Absteiger ins bezaubernde Umland, rauf auf die Hochalpenstraße. In Bruck (Zell am See) beginnt einer der schönsten und bekanntesten Alpenpässe Europas. Über allem thront majestätisch der Großglockner, mit stolzen 3.798 Metern Österreichs höchstes Massiv. Urlaubsgefühle. Kurve um Kurve meistert der Kompakt-SUV, kraxelt 36 Serpentine hoch bis auf 2.505 Meter. Gletscher, Steinböcke und Murmeltiere huschen vorbei. Dabei gilt auch für den Offroad-Pionier RAV4: erst auffi, dann obi – runter, und das bis nach Kärnten hinein.

...  
[salzburg.info/de](https://salzburg.info/de)  
[toyota.de/c-hr](https://toyota.de/c-hr)  
[toyota.de/rav4](https://toyota.de/rav4)  
[toyota.de/yaris-cross](https://toyota.de/yaris-cross)

Salzburgs Hausberg. Neben Gaisberg, Schössern und Museen von Weltrang bietet die Mozartstadt auch feine Kulinarik. Österreichische Spezialitäten in rustikalem Ambiente gibt's im Bärenwirt (Müllner Hauptstr. 8), Ausgefallenes in der hippen Kaffeerösterei 220Grad (Nonntaler Hauptstr. 9 a). Vegetarisch-vegane Spezialitäten in Bio-Qualität kommen im The Heart of Joy-Café nahe dem Mirabellgarten auf den Tisch (Franz-Josef-Str. 3). Auch selbst gemachte glutenfreie „Raw cakes“ stehen dort auf der Karte. Mehr als nur ein Hotspot ist die Steinterrasse (Giselakai 3–5). Sie vereint Restaurant, Lounge und eine atemberaubende Rooftop-Bar mit sensationellem Blick.



*Salzburger Originale* Mozarts Geburtshaus und die Salzach



*Toyota RAV4, 2,5 l Hybrid: Benzinmotor 131 kW / 178 PS (131 kW / 178 PS) und Elektromotor 88 kW / 120 PS (88 kW / 120 PS), Systemleistung 160 kW / 218 PS (163 kW / 222 PS), stufenloses Automatikgetriebe, Kraftstoffverbrauch innerorts 4,6–4,5 l pro 100 km (4,6–4,3 l pro 100 km), außerorts 5,2–4,8 l pro 100 km (4,9–4,8 l pro 100 km), kombiniert 4,8–4,5 l pro 100 km (4,6–4,4 l pro 100 km), CO<sub>2</sub>-Emissionen kombiniert 108–102 g pro km (103–100 g pro km), CO<sub>2</sub>-Effizienzklasse A+ (Werte in Klammern beziehen sich auf Fahrzeuge mit adaptivem Allradantrieb AWD-i; Werte gemäß WLTP-Prüfverfahren)*



# Ein Traum geht in Erfüllung

Die Top-Sportler Anna-Lena Forster und Moritz Müller aus dem Team Toyota über die Teilnahme an den Olympischen Spielen in Peking – trotz der widrigen Umstände.

# A

Was waren die größten Herausforderungen bei der Vorbereitung auf die Paralympischen Winterspiele in Peking?

*Anna-Lena Forster: Aufgrund der Corona-Pandemie mussten wir sehr flexibel sein: Durch die dynamische Lage der Neuinfektionen wurden von der einen auf die andere Woche Länder, in denen wir zum Training waren, zum Risikogebiet ausgerufen, sodass wir früher nach Hause fahren und uns einen alternativen Trainingsort suchen mussten. Genauso plötzlich machten vom einen auf den anderen Tag Skigebiete zu, es wurden kurzfristig Wettkämpfe abgesagt oder verschoben oder es gab pandemiebedingt andere Einschränkungen.*

Geht mit der erneuten Paralympics-Teilnahme ein Kindheitstraum in Erfüllung?

*Forster: Die Paralympics sind immer etwas Besonderes und ich freue mich jedes Mal und bin dankbar, dass ich diese als Athletin miterleben darf. Also ja, es geht jedes Mal wieder ein Kindheitstraum in Erfüllung.*

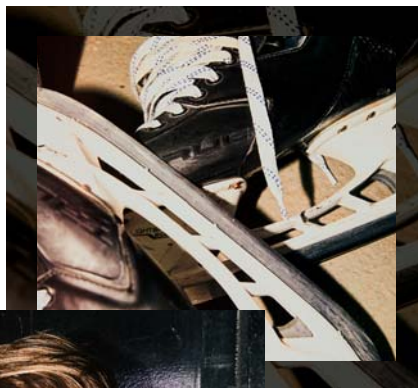
Du hast bereits zwei paralympische Goldmedaillen in der Vitrine. Kannst du die Spiele in Peking entspannter angehen?

*Forster: Nein. Ich möchte auch in diesem Jahr zeigen, was ich kann. Um das zu schaffen, muss ich alles geben.*



*Anna-Lena Forster*  
**Die Psychologie-Studentin zählt zu den besten Monoski-Fahrerinnen der Welt. In Peking nimmt sie schon zum dritten Mal an den Paralympics teil (4. bis 13. März)**

*Moritz Müller*  
**Der Kapitän der Kölner Haie ist auch der Anführer der Eishockey-Nationalmannschaft. Der 35-Jährige ist genauso wie Anna-Lena Forster Teil des Team Toyota**



# M

Welchen Stellenwert haben die Olympischen Spiele für dich persönlich?

*Moritz Müller: Olympia hat mit den größten Stellenwert im Sport. Für mich war es als Kind schon immer ein Traum, dabei zu sein. Ich hatte die Bücher über die vorherigen Olympischen Spiele. Sie handeln von den Geschichten, den Gewinnern und den Helden. Es war immer mein Ziel, als Nationalspieler die Olympischen Spiele zu erreichen.*

Wie ist die Stimmung im Eishockey-Team nach der sensationellen Silbermedaille bei den Olympischen Spielen von Pyeongchang?

*Müller: Die Stimmung in der Nationalmannschaft ist in den letzten Jahren immer gut gewesen. Wir haben eine sehr starke und positive Kultur aufgebaut. Die gilt es weiter zu erhalten. Wir freuen uns alle immer wieder aufeinander und das ist mit Abstand die wichtigste Grundvoraussetzung.*

Dein Team liegt auf Platz 5 der Weltrangliste. Wie groß ist der Erfolgsdruck?

*Müller: Druck hat man immer dann im Leben, wenn man vorher etwas richtig gemacht hat. Der Druck ist da und das ist okay. Das ist die Situation, in die wir uns gebracht haben, und genau da wollen wir sein.*



# Der grüne Weg

**Wasserstoff und Brennstoffzelle gehören bei Toyota zum Kern der Mobilität von morgen. Sie sollen maßgeblich zur CO<sub>2</sub>-Neutralität beitragen.**

*Text*  
Michael Specht

**D**as leichteste Element der Erde soll zum Energieträger der Zukunft werden: Wasserstoff. Bei Toyota nimmt das saubere Gas einen hohen Stellenwert ein. Sein Einsatz bei der Brennstoffzellentechnologie wird dazu beitragen, nicht nur die CO<sub>2</sub>-Emissionen massiv zu reduzieren, sondern Wasserstoff gilt auch als Schlüssel zur Erreichung der Klimaneutralität im Unternehmen.

## Von A bis Z

Verankert ist dieses Bestreben bei Toyota etwa in der Environmental Challenge 2050.

*Toyota Mirai: Brennstoffzelle mit Elektromotor 134 kW (182 PS), stufenloses Getriebe, Wasserstoffverbrauch Kurzstrecke (niedrig) 0,74 kg pro 100 km, Stadtrand (mittel) 0,70 kg pro 100 km, Landstraße (hoch) 0,76 kg pro 100 km, Autobahn (Höchstwert) 1,17 kg pro 100 km, kombiniert 0,89 kg pro 100 km, Stromverbrauch kombiniert 0 kWh pro 100 km, CO<sub>2</sub>-Emissionen kombiniert 0 g pro km (Werte gemäß WLTP-Prüfverfahren).  
Toyota bZ4X: Energieverbrauch kombiniert in kWh pro 100 km 19,3–15,9, elektrische Reichweite bei voller Batterie 370–450 km, CO<sub>2</sub>-Emissionen in g pro km 0 (Werte gemäß WLTP-Prüfverfahren).*

Umweltschutz und Nachhaltigkeit genießen darin absoluten Vorrang, der Kohlendioxidausstoß soll über die gesamte Produktionskette bis hin zum Recycling auf den Wert Null gebracht werden. Und das Engagement geht sogar noch darüber hinaus, Beyond Zero, wie es bei Toyota heißt. Denn Wasserstoff hat das Potenzial, zu einer Zero-Emissions-Gesellschaft beizutragen. Wie das in der Realität aussehen kann, zeigt die Woven City am Fuße des Mount Fuji in Japan. Dort errichtet Toyota aktuell eine Stadt mit einem vollständig vernetzten Ökosystem, in dem Menschen leben und arbeiten und das zu 100 Prozent





**Antriebs-Mix**  
**Auf dem Weg zu null Emissionen kommen bei Toyota unterschiedliche Technologien zum Einsatz. Die Brennstoffzelle ist eine davon (oben)**

**Neues Konzept**  
**Der GR Yaris mit Wasserstoff-Verbrennungsmotor (unten)**



mit Energie aus Wasserstoff gespeist wird. Wasserstoff war auch treibende Kraft bei der ersten Generation des Mirai. Mit der Brennstoffzellen-Limousine setzte der weltgrößte Autohersteller bereits 2014 ein Statement. Mittlerweile fährt der Mirai in zweiter Generation, mit höherer Effizienz, größerer Reichweite und besserem Preis-Leistungs-Verhältnis. Als alternativer Kraftstoff lässt sich Wasserstoff auch direkt in Verbrennungsmotoren einsetzen. Auf dem Weg zur Marktreife testet Toyota die Technologie unter anderem im Motorsport: So zeigte im vergangenen Jahr ein wasserstoffbetriebener Corolla Sport in japanischen

Rennserien eine eindrucksvolle Performance – bei nahezu null Auspuffemissionen.

## Neue Vision

Und mit dem Konzeptfahrzeug GR Yaris betritt nun ein weiterer Rennwagen von Toyota mit Wasserstoffmotor die Sportscene. Doch so vielseitig die Talente von Wasserstoff in der Mobilität von morgen auch sind: Nur wenn Wasserstoff tatsächlich „grün“ ist, also mithilfe regenerativ erzeugter Energie produziert wird, ist der Weg zur CO<sub>2</sub>-Neutralität auch wirklich frei.

...

**[toyota.de/beyond-zero](https://toyota.de/beyond-zero)**





## Modellneuheit

# Ein Hauch von Racing

Der Yaris GR SPORT bringt mehr Schwung in den Alltag – und das ist nicht zu übersehen. Das Fahrzeug ist wie alle GR SPORT-Modelle in der exklusiven Außenfarbe Dynamic Grey erhältlich, als Zweifarblackierung mit schwarzen Akzenten.

Der Innenraum lässt dank Logos auf Lenkrad, Kopfstützen, Startknopf und Instrumentenanzeige klar die Herkunft aus dem Hause TOYOTA GAZOO Racing erkennen. Die Technik setzt ebenfalls voll auf Dynamik: Durch die elektronische Servolenkung spricht das Fahrzeug schnell auf Lenkbewegungen an. Zusätzliche Verstrebungen am Unterboden verbessern die Karosseriesteifigkeit sowie das Handling und die Stabilität. Marktstart in Europa ist im zweiten Quartal 2022.



*Toyota Yaris GR SPORT, 1,5 l Hybrid: Kraftstoffverbrauch Kurzstrecke (niedrig) 3,5 l pro 100 km (5,4 l pro 100 km), Stadtrand (mittel) 4,1 l pro 100 km (4,9 l pro 100 km), Landstraße (hoch) 5,8 l pro 100 km (5,8 l pro 100 km), Autobahn (Höchstwert) 4,4 l pro 100 km (5,7 l pro 100 km), kombiniert 3,7 l pro 100 km (7,5 l pro 100 km), CO<sub>2</sub>-Emissionen kombiniert 103 g pro km (131 g pro km) (Werte in Klammern beziehen sich auf das Modell als 1,5-l-Benziner; Werte gemäß WLTP-Prüfverfahren)*

## Standheizung

# Wohlig statt frostig



**Komfort** Die Standheizung lässt sich über eine Zeitschaltuhr aktivieren

An kalten Tagen in ein warmes Fahrzeug einsteigen – mit der Standheizung eThermo Top Eco von Webasto geht das nun auch rein elektrisch über eine herkömmliche 230-V-Steckdose. Das Fahrzeug lässt sich so bequem in der Einfahrt oder unter dem Carport vorheizen. Durch das gleichzeitige Vorwärmen des Motors werden während der Fahrt weniger Schadstoffe produziert. Beim Betrieb der Standheizung wird die Autobatterie mitgeladen. Das schont Batterie und Motor insbesondere bei Kurzstrecken.

...  
[webasto-comfort.com](http://webasto-comfort.com)

**Teilnahmebedingungen und Datenschutzerklärung zum Gewinnspiel auf den Seiten 21 & 24** Veranstalterin ist die Toyota Deutschland GmbH, Toyota-Allee 2, 50858 Köln. Bei Teilnahme per E-Mail zählt der elektronische Zugang bei uns. Pro Abonnent ist nur eine Teilnahme möglich – Mehrfachteilnahmen werden von dem Gewinnspiel ausgeschlossen. Mitarbeiter der Toyota Deutschland GmbH sowie Inhaber und Mitarbeiter von Toyota Vertragshändlern und jeweils deren Angehörige sind nicht teilnahmeberechtigt. Die Gewinner erhalten spätestens bis zum 31. März 2022 eine Benachrichtigung per E-Mail. Die Gewinne sind nicht übertragbar und können nicht in bar ausgezahlt werden. Der Rechtsweg ist ausgeschlossen. Verantwortlich für die Datenverarbeitung im Sinne der DSGVO ist die Toyota Deutschland GmbH, Toyota-Allee 2, 50858 Köln. Ihre bei der Teilnahme erhobenen Daten werden nur für die Verlosung und deren Abwicklung genutzt und nicht an Dritte weitergegeben. Der Gewinner wird in der nächsten Ausgabe namentlich veröffentlicht. Hieran besteht ein berechtigtes Interesse der Toyota Deutschland GmbH. Rechtsgrundlage ist Art. 6 Abs. 1 Buchst. f) DSGVO. Der Veröffentlichung Ihres Namens können Sie bis zum Zeitpunkt der Veröffentlichung jederzeit widersprechen. Bitte senden Sie dazu eine Nachricht an [auto-und-leben@toyota-inside.de](mailto:auto-und-leben@toyota-inside.de). Ihre Daten werden nach Durchführung des Gewinnspiels gelöscht. Weitere Informationen zum Datenschutz finden Sie unter [toyota.de/ueber/datenschutz](http://toyota.de/ueber/datenschutz). Für Fragen zum Datenschutz oder zur Ausübung Ihrer Rechte (z.B. auf Auskunft) können Sie sich per E-Mail an [toyota.datenschutz@toyota.de](mailto:toyota.datenschutz@toyota.de) oder per Post an die angegebene Adresse wenden.

**Kontakt zu Toyota** Auf [toyota.de](http://toyota.de) den Button „Kontakt aufnehmen“ anklicken und eine Nachricht senden. **Per Telefon** Toyota Modelle: 02234 102-2690, Lexus Modelle: 02234 102-2681. Versicherungsfragen richten Sie gern an den Toyota Versicherungsdienst, **E-Mail:** [info@toyota-versicherung.de](mailto:info@toyota-versicherung.de). Finanzierungsfragen beantwortet die Toyota Kreditbank im Internet unter [toyota.de/finance/kontakt.aspx](http://toyota.de/finance/kontakt.aspx)

## Dein flexibles Auto-Abo von KINTO

KINTO Flex ist ideal für Menschen mit wechselnden Mobilitätsbedürfnissen und die perfekte Mobilitätslösung für alle, die sich nicht festlegen möchten, ein Fahrzeug nur für einen begrenzten Zeitraum benötigen oder innovative Antriebsarten testen möchten.



### Flexibilität

Deine Bedürfnisse, Deine Laufzeit: Wähle 6, 12 oder 24 Monate & bleibe jederzeit mobil.



### Innovative Antriebe

Du wählst die Technologie, die zu dir passt, egal ob alternativ oder konventionell.



### All Inclusive - keine versteckten Kosten

Inklusive Versicherung, Steuer, Wartung, TÜV, Reparaturen + jahreszeitgerechte Bereifung.

### Im Abo inklusive:

- ✓ Versicherung
- ✓ Steuer
- ✓ Wartung
- ✓ TÜV
- ✓ Verschleiß
- ✓ Jahreszeitgerechte Bereifung
- ✓ Ohne Anzahlung
- ✓ Ohne Schlussrate

### TOYOTA COROLLA HYBRID Team Deutschland



### TOYOTA C-HR HYBRID Team Deutschland



\*Abbildung zeigt Sonderausstattung

Kraftstoffverbrauch für den Corolla Team Deutschland, Hybrid: 1,8-l-VVT-i; Benzinmotor 72 kW (98PS), Elektromotor, 53 kW (72PS), Systemleistung 90 kW (122 PS), Stufenloses Automatikgetriebe: niedrig (Kurzstrecke): 4,3 l/100km; mittel (Stadttrand): 3,9 l/100km; hoch (Landstraße): 4,4 l/100km; Höchstwert (Autobahn): 6,2 l/100km; kombiniert: 4,90 l/100km; CO<sub>2</sub>-Emission kombiniert: 111 g/km; CO<sub>2</sub>-Effizienzklasse: A+. Die angegebenen Verbrauchs- und CO<sub>2</sub>-Emissionswerte wurden nach dem vorgeschriebenen WLTP-Messverfahren ermittelt. Gesetzl. vorgeschriebene Angaben gem. Pkw-EnVKV, basierend auf NEFZ-Werten. Die Kfz-Steuer richtet sich nach den häufig höheren WLTP-Werten.

\*Abbildung zeigt Sonderausstattung

Kraftstoffverbrauch für den Toyota C-HR Team Deutschland, Hybrid: 1,8-l-VVT-i, Benzinmotor 72 kW (98 PS), und Elektromotor, 53 kW (72 PS), Systemleistung 90 kW (122 PS), Stufenloses Automatikgetriebe (4x2): niedrig (Kurzstrecke): 4,2 l/100km; mittel (Stadttrand): 4 l/100km; hoch (Landstraße): 4,4 l/100km; Höchstwert (Autobahn): 6,2 l/100km; kombiniert: 4,90 l/100km; CO<sub>2</sub>-Emission kombiniert: 111 g/km; CO<sub>2</sub>-Effizienzklasse: A++. Die angegebenen Verbrauchs- und CO<sub>2</sub>-Emissionswerte wurden nach dem vorgeschriebenen WLTP-Messverfahren ermittelt. Gesetzl. vorgeschriebene Angaben gem. Pkw-EnVKV, basierend auf NEFZ-Werten. Die Kfz-Steuer richtet sich nach den häufig höheren WLTP-Werten.



# Elektrifizierender Auftakt



Cheftechniker Tom Fowler strahlt. Sein neuestes Werk, der Toyota GR YARIS Rally1, knüpfte beim Saisonstart nahtlos an die Erfolge seines Vorgängers an.

Text  
Reiner Kuhn



**D**ie Rallye-Weltmeisterschaft startete spektakulär in eine neue Ära. Durch die Einführung der Hybridtechnologie und die Nutzung von 100 Prozent fossilfreiem Kraftstoff wird die Top-Liga noch nachhaltiger. „Ich kann allen Beteiligten dazu nur meinen Respekt aussprechen“, sagt Toyota Präsident Akio Toyoda nach der Rallye Monte Carlo und dankt den TOYOTA GAZOO Racing World Rally Teammitgliedern.

## Weiter in der Erfolgsspur

Verständlich, denn beim traditionsreichen Saisonauftakt verpasste Weltmeister Sébastien Ogier nur knapp den Sieg, Youngster Kalle Rovanperä wurde bei der kniffligen Asphaltatztz Vierter. Zudem gewann mit dem zwischenzeitlich führenden Elfyn Evans auch der dritte Werkspilot mindestens eine Wertungsprüfung. Besser noch, mit Takamoto Katsuta erreichte ein weiterer Fahrer eines GR YARIS Rally1 das Ziel – auch das schaffte kein anderer Hersteller. Klar, dass Technikchef Tom

Fowler im Ziel mit seinen Ingenieuren um die Wette strahlte. Der 39-jährige Brite ist nicht nur Vater des neuen Hybridboliden, sondern zeichnete schon für dessen Vorgänger, den Toyota Yaris WRC, verantwortlich, mit dem das TOYOTA GAZOO Racing World Rally Team insgesamt 59 Podiumsplätze, davon 26 Siege, drei Fahrer- und zwei Hersteller-Titel, feierte. Diese Erfolgsgene scheinen Fowler und seine Techniker trotz eines völlig neuen Reglements durch die Einführung der Hybridtechnologie in den GR YARIS Rally1 transferiert zu haben. Der neue Hightech-Renner wird nicht nur vom bewährten 1,6-Liter-Turbomotor aus dem Yaris WRC angetrieben, sondern zusätzlich von einer aus Batterie und Elektromotor bestehenden Hybrideinheit. Diese liefert beim Beschleunigen zusätzliche 135 PS, sodass den Fahrern zeitweise weit über 500 PS zur Verfügung stehen. „Die Herausforderungen bei der Entwicklung waren groß. Umso schöner, wenn man nun sieht, wie viel Potenzial im neuen Auto steckt“, freut sich Fowler. ...

Starkes Debüt  
**Der elektrifizierte GR YARIS Rally1 ist auf Anhieb schnell und zuverlässig (links)**

Angekommen  
**Tom Fowler fühlt sich beim TOYOTA GAZOO Racing World Rally Team pudelwohl. Seit 2019 lebt er am Teamsitz im finnischen Jyväskylä (Mitte)**

Kraftakt  
**Dank seines Hybridsystems leistet der GR YARIS Rally1 weit über 500 PS (unten)**







# Alles für das Team

*Interview*

Ralf Bielefeldt

**Marco Berger ist im WEC-Team von TOYOTA GAZOO Racing einer der Spezialisten im Hintergrund. Er fährt Trucks quer durch Europa, baut Fahrerlager auf und ab – und hilft bei den Rennen.**

# M

**ädchen für alles – beschreib das dein Aufgabengebiet im WEC-Team von TOYOTA GAZOO Racing am besten?**

*Marco Berger:* Das kommt hin (*lacht*). Ich bin jetzt seit 2017 dabei. Ich bin gelernter Chemikant und habe als Roadie gearbeitet. 2014 landete ich dann im Motorsport. Angefangen habe ich als Trucker, aber in einem Rennteam, das mehr als 100







Fahrerlager

Alles picobello dank Marco & Co. Blick in die TGR Base in Portimão. Vom Standort Köln bis zur Rennstrecke sind es über 2.500 Kilometer (oben)

Siegerspirit

Einer für alle, alle für einen – Rennfahrer, Service-Mannschaft, Ingenieure: Erfolg ist Teamarbeit bei TOYOTA GAZOO Racing (Mitte)



Allroundtalent

Marco Berger (32) in der Boxengasse. Bei Tests und Rennen erledigen er und seine Kollegen unter anderem den Tank- und Reifenservice

Tage im Jahr rund um die Welt im Einsatz ist, sind Allroundfähigkeiten gefordert. Und penible Logistik, anders ist der enge Zeitplan nicht zu stemmen.

**Wie viel Vorlauf haben die Rennveranstaltungen?**

Berger: Das hängt davon ab, wo wir hin müssen. Bei Übersee-Rennen geht das meiste Material fürs Fahrerlager sechs bis acht Wochen vorm Rennen per Seefracht raus, die Autos folgen in einer speziell umgebauten Boeing 747. In Europa machen wir uns mit den Trucks und Rennaufliegern drei bis fünf Tage vorm Rennen auf den Weg. Grundsätzlich gilt fürs Service- und Logistikteam: Wir fahren als Erste los und kommen als Letzte zurück.

**Was muss vor Ort alles gemacht werden?**

Berger: Wir fangen jedes Mal bei Null an. Wir bauen die komplette Hospitality auf und ab, teils samt Stromaggregaten, installieren die gesamte IT-Verkabelung samt Netzwerk, richten die Boxen für die Rennwagen ein – und sind bei den Rennen dabei. Das geht körperlich ganz schön ans Eingemachte. Pro Rennwochenende wuchten wir allein neun Tonnen an Rädern durchs Fahrerlager.

**Was passiert nach dem letzten Rennen einer Saison – erst einmal durchschnaufen?**

Berger: Wenn die letzte Zielflagge fällt, bereiten wir schon seit drei Wochen die neue Saison vor. Ein neues Auto bedeutet immer auch neues Equipment, angefangen beim Wagenheber. Die Trucks wollen auch beizeiten gewartet und gepflegt werden. Alles muss einwandfrei sein. Wir kurven ja schließlich nicht für irgendjemanden durch die Gegend: Wir sind Weltmeister.

•••

tgr-europe.com



# #meintoyota



## Ein Toyota für alle Fälle

Ob in den Harz, in die Lüneburger Heide oder ins Weserbergland – Thomas Riepe und seine Familie aus Wolfenbüttel sind gern unterwegs. In ihrem fünften Toyota – einem RAV4 – haben sie seit dem Kauf im Dezember 2020 mehr als 7.500 Kilometer zurückgelegt.

„Es ist ein Fahrzeug ohne viel Schnickschnack, aber mit allem, was man braucht“, sagt der 53-Jährige. „Dabei ist der Wagen sparsam im Verbrauch und gleichzeitig hochwertig.“ Auch das Platzangebot und insbesondere den großen Kofferraum wissen die Familie und er zu schätzen. Tochter Lisa wird wohl eine Fahrt ganz besonders im Gedächtnis bleiben: Am 17. September 2021 chauffierte ihr Vater sie zu ihrer Trauung ins etwa 30 Kilometer entfernte Wöltingerode. Im festlich geschmückten RAV4 ging es fast direkt bis zum Altar, wo sie ihrem Chris glücklich das Jawort gab.

...

**Weitere Fangeschichten unter: [toyota-inside.de/community](https://toyota-inside.de/community)**



### Aufgehübscht

Der Blumenschmuck war eine Überraschung für das Brautpaar (oben)

### Hochzeitskutsche

Die Braut und ihre Familie auf dem Weg zu den Feierlichkeiten (unten)

Toyota RAV4, 2,5 l Hybrid: Benzinmotor 131 kW / 178 PS (131 kW / 178 PS) und Elektromotor 88 kW / 120 PS (88 kW / 120 PS), Systemleistung 160 kW / 218 PS (163 kW / 222 PS), stufenloses Automatikgetriebe, Kraftstoffverbrauch innerorts 4,6–4,5 l pro 100 km (4,6–4,3 l pro 100 km), außerorts 5,2–4,8 l pro 100 km (4,9–4,8 l pro 100 km), kombiniert 4,8–4,5 l pro 100 km (4,6–4,4 l pro 100 km), CO<sub>2</sub>-Emissionen kombiniert 108–102 g pro km (103–100 g pro km), CO<sub>2</sub>-Effizienzklasse A+ (Werte in Klammern beziehen sich auf Fahrzeuge mit adaptivem Allradantrieb AWD-i; Werte gemäß WLTP-Prüfverfahren)



# FÜR SIE IMMER ONLINE!



## 24 STUNDEN / 7 TAGE

In wenigen Klicks zu Ihrem Werkstatt-Termin.

Die Toyota Online Service Buchung:

Ab sofort können Sie unsere Serviceleistungen ganz bequem online buchen. Bei allen teilnehmenden Toyota Händlern und Service-Partnern, rund um die Uhr und von jedem Ort der Welt. Probieren Sie es aus – auf [www.toyota.de](http://www.toyota.de) oder den jeweiligen Händler-Websites!



**JETZT IHREN SERVICE  
ONLINE BUCHEN!**

- 1 Einfach Fahrgestellnummer angeben
- 2 Gewünschten Service auswählen
- 3 Wunschtermin vereinbaren





# ENTSPANNT ZU HAUSE ENERGIE TANKEN.

IHR EINSTIEG IN DIE E-MOBILITÄT.



## WALLBOX ENTRY (eMH1)

Wandmontage

729 €<sup>1</sup>

zzgl. Vor-Ort-Montage

inkl. Standsäule

1.146 €<sup>1</sup>

zzgl. Vor-Ort-Montage

- Maximale Ladeleistung<sup>2</sup>: 22 kW
- Ladestecker: Typ 2
- Kabellänge: 6 m
- Installation: innen oder außen
- Montage: als Wandmontage oder Standsäulenmontage erhältlich
- Garantie: 3 Jahre



Jetzt Termin  
vereinbaren



<sup>1</sup> Unverbindliche Preisempfehlung der Toyota Deutschland GmbH, Toyota-Allee 2, 50858 Köln.  
Individuelle Preise und Angebote erhalten Sie bei Ihrem Toyota Vertragspartner.

<sup>2</sup> Die Wallbox kann auf 11 kW gedrosselt werden.