

AUTO &

Das Toyota Magazin

02
...
21

LEBEN

toyota.de

3,50 €

Restart

Exklusiver Treuebonus
für Toyota Kunden



50 Jahre Köln

Toyota feiert sein Jubiläum
in der Domstadt

Motorsport-Genie

GAZOO Racing-
Modelle erleben

Next Level Yaris

Der neue Kompakt-SUV von Toyota



ELEKTRISCH FÜR ALLE!

DIE SELBSTLADENDEN TOYOTA TEAM DEUTSCHLAND HYBRIDMODELLE

Die Team Deutschland Hybridmodelle machen elektrisch fahren für alle möglich: ohne externes Aufladen, ohne Lade- und Wartezeit, mit kraftvollem Antrieb und maximaler Reichweite, einfach fahren – z. B. bis zu 80% der Zeit elektrisch mit dem neuen Yaris.

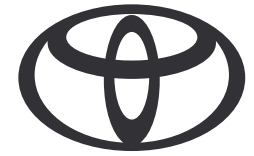
Selbstladend. Kraftvoll. Toyota Hybrid.

Jetzt ohne Anzahlung leasen, Toyota Hybrid Prämie¹ sichern und einfach einsteigen.

Kraftstoffverbrauch der abgebildeten Modelle innerorts/außerorts/kombiniert:
4,5–3,3/5,0–4,0/4,6–3,7 l/100 km, CO₂-Emissionen kombiniert: 105–85 g/km.

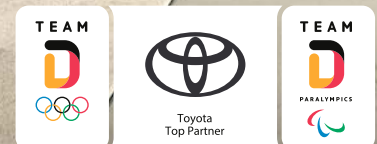
Gesetzl. vorgeschriebene Angaben gem. Pkw-EnVKV, basierend auf NEFZ-Werten. Die Kfz-Steuer richtet sich nach den häufig höheren WLTP-Werten. (Kraftstoffverbrauch kombiniert nach WLTP 5,7–4,9 l/100 km, CO₂-Emissionen kombiniert nach WLTP 128–111 g/km.)





TOYOTA
HYBRID PRÄMIE¹
BIS ZU 6.300 €

BIS ZU 10 JAHRE
GARANTIE²

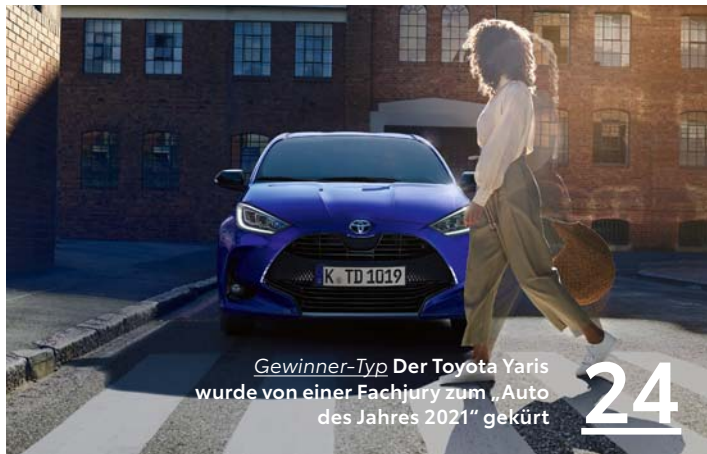


¹Gilt nur bei Abschluss eines Leasingvertrages für Privatkunden bei der Toyota Kreditbank GmbH und nur bei Antrag und Genehmigung bis 30.06.2021. Der dem jeweiligen Leasingangebot zugrunde liegende Anschaffungspreis beinhaltet einen Nachlass (Hybridprämie) zum Beispiel in Höhe von bis zu 6.300 € für den Toyota RAV4 Hybrid Team Deutschland (4x2). Bei der Hybridprämie handelt es sich nicht um die staatliche Förderung zum Absatz von elektrisch betriebenen Fahrzeugen (Umweltprämie). ²Bis zu 10 Jahre Garantie mit Toyota Relax: 3 Jahre Neuwagen-Hersteller Garantie + max. 7 Jahre Toyota Relax Anschlussgarantie der Toyota Motors Europe S.A./N.V., Avenue du Bourget, Bourgetlaan 60, 1140 Brüssel, Belgien. Einzelheiten zur Toyota Relax Garantie erfahren Sie unter www.toyota.de/relax oder bei Ihrem teilnehmenden Toyota Partner.



Neue Konzeptstudie
Ein erster Blick auf den
Toyota Aygo X prologue

13



Gewinner-Typ Der Toyota Yaris
wurde von einer Fachjury zum „Auto
des Jahres 2021“ gekürt

24



Kontakt zur Redaktion
Ihre Themenvorschläge und
Anregungen schicken Sie bitte an:
auto-und-leben@toyota-inside.de

impresum

Herausgeber/Verlag Toyota Deutschland GmbH (TDG), Toyota-Allee 2, 50858 Köln, Tel. 02234 102-0, Fax 02234 102-7200 **V.i.S.d.P.** Thomas Schalberger
Chefredaktion Toyota Sandra Tibor **Realisation** JDB MEDIA GmbH, Schanzenstraße 70, 20357 Hamburg, jdb.de **Redaktionsleitung** Felicitas Daxner **Stellvertre-**
tende Redaktionsleitung Maresa Wolbert **Autorinnen und Autoren dieser Ausgabe** Ralf Bielefeldt, Arne Gottschalck, Michael Specht, Maresa Wolbert **Layout**
Sandra El Halaby (Ltg.) **Bildredaktion** Julia Poppe (Ltg.) **Lektorat** Silvia Peper-Sengstock **Fotos/Illustrationen** Getty Images/FreshSplash (S. 39), mauritius images/
Cavan Images/Jonathan Chapman (S. 12), Moritz Attenberger (S. 29), Toyota (Titel, S. 4–11, 12–13, 14–28, 29, 30–38, 39, 40–47) **Anzeigenverkauf** ARC, Ernö A.
Andrich, Industriestraße 44a, 82194 Gröbenzell, Tel. 08142 3058470, Fax 08142 3058499, info@arc-marketing.de **Druck** Mohn Media Mohndruck GmbH, Carl-Ber-
telsmann-Str. 161M, 33311 Gütersloh. Für unverlangt eingesandte Manuskripte und Bilder wird keine Haftung übernommen. Nachdruck, auch nur auszugsweise,
bedarf der schriftlichen Zustimmung. In diesem Magazin abgedruckte Meinungen spiegeln nicht unbedingt die Ansicht von TDG wider. Alle Angaben in diesem
Magazin sind bei Drucklegung gültig, doch behält sich TDG das Recht auf Änderungen vor. **Zuschriften an die Redaktion** JDB MEDIA GmbH, AUTO & LEBEN,
Schanzenstraße 70, 20357 Hamburg, auto-und-leben@toyota-inside.de. Das Magazin wird vierteljährlich herausgegeben. **Druckauflage** 294.700 Exemplare
Einzelverkaufspreis 3,50 Euro, kostenfrei bei Zusendung im Auftrag des Toyota Händlers oder der Redaktion. **Kraftstoffverbrauchs- und Emissionswerte** wurden
nach dem vorgeschriebenen EU-Messverfahren ermittelt. Der Kraftstoffverbrauch und die CO₂-Emissionen eines Fahrzeugs hängen nicht nur von der effizienten
Ausnutzung des Kraftstoffs durch das Fahrzeug ab, sondern werden auch vom Fahrverhalten und anderen nicht technischen Faktoren beeinflusst. CO₂ ist das für
die Erderwärmung hauptsächlich verantwortliche Treibhausgas. Fahrzeuge werden anhand der CO₂-Emissionen unter Berücksichtigung des Fahrzeugleergewichts
in Effizienzklassen eingeteilt. Die CO₂-Effizienzklasse D entspricht dem Durchschnitt. Mit A+, A, B oder C werden Fahrzeuge bewertet, die über dem Durchschnitt
liegen. Die Einstufungen E, F oder G liegen unter dem Durchschnitt.



Wegweisend Toyota geht mit Beyond Zero über null Emissionen hinaus – in Richtung Zukunft

15



Tokio 2021 Die Team Deutschland-Athleten und die zu ihnen passenden Modelle im Porträt

45

inhalt



07 Kölsches Herz

50 Jahre Toyota in Deutschland

19 Jahres-Check

Spezieller Service für Hybrid-Kunden

20 Geballte E-Power

Die Toyota Plug-in-Hybridmodelle

22 Sorgenfrei

Das neue Garantieangebot Toyota Relax

26 Bestseller

Der Corolla in drei Karosserievarianten

29 Zwei Hingucker

Individuell: Toyota C-HR und RAV4

30 Maxi-SUV

Debüt des Highlander in Europa

32 Luxus pur

Der Camry überzeugt auf Langstrecken

34 Verwandlungskünstler

Die PROACE VERSO-Modelle

36 Top-Helfer

PROACE und PROACE CITY im Überblick

38 Emissionsfrei

Der neue PROACE VERSO Electric

39 Verbunden

Servicetermine online buchen

40 Aufgerüstet

Mehr Power für Hilux und Land Cruiser

43 Sportsfreunde

Die GR-Modelle von Toyota

44 GR Center

Der Handel gibt Gas

04 Kontakt

06 Editorial

11 Treuebonus

13 AR erklärt

editorial



Liebe Leserinnen, liebe Leser,
50 Jahre Toyota in Deutschland. Viele Visionen haben wir in diesem Zeitraum realisiert – sie ließen uns zur Referenz für alternative Antriebe in allen Segmenten werden. Diese AUTO & LEBEN-Ausgabe widmen wir daher unserer gesamten Modellpalette. Lernen Sie unsere Hybridmodelle im Detail kennen, darunter auch den neuen Yaris Cross.



André Schmidt Präsident Toyota Deutschland



Treu bleiben
Nach Öffnung der Autohäuser lohnt sich der Besuch besonders: Ein Treuebonus wartet auf Kunden oder deren Familie oder Freunde. Den Coupon und weitere Informationen finden Sie auf den Seiten 11 und 12.

Das Herz schlägt kölsch

**50 Jahre Toyota Deutschland:
Meilensteine zeigen, welche
Spuren die Firmenhistorie
in einem halben Jahrhundert
hinterlassen hat.**

N

ein Stadtbezirke,
86 Stadtteile, eine
Million Einwohner
mit dem Herz am rechten Fleck
– und auf der Zunge. Das ist
Köln. Nach 50 Jahren am Rhein
ist Toyota eng mit der Domstadt
und ihren lebensfrohen Men-
schen verwoben. Gestartet mit



1979

Neue Zentrale

Die Hauptverwaltung der Toyota Deutschland GmbH in Köln-Marsdorf besitzt die Form eines Achtzylinders

sieben Mitarbeitern, ist die Toyota Deutschland GmbH in der Toyota-Allee zu einem erfolgreichen Mobilitätsunternehmen geworden.

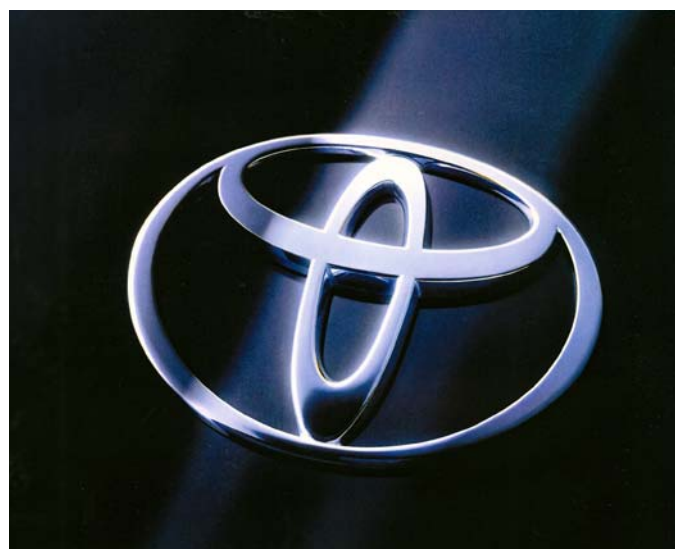
Auf der Überholspur

Im vergangenen Jahr jährte sich zum 50. Mal der Eintrag der „Deutschen Toyota-Vertrieb GmbH“ ins Handelsregister. Die ersten Modelle – der kompakte Corolla und die Mittelklasselimousine Carina – rollen damals schon über die deutschen Straßen. Nur zwei Jahre später sind bereits mehr als 10.000 Toyota Fahrzeuge hierzulande zugelassen. Zu verdanken sind die Erfolgswerte auch einer heutigen Klassiker-Legende: dem Celica. Als drittes Modell wird er schnell zum wichtigen Image-träger für Toyota in Deutschland. Im August 1976 kommt eine weitere Legende an: der Land Cruiser. Und nicht nur die Modellpalette wächst. Auch der Standort in Köln vergrößert

1972

Auf der Überholspur

Toyota erreicht den Meilenstein von zehn Millionen produzierten Fahrzeugen weltweit



1989

Unverkennbares Logo

Die zwei Ellipsen, die den Buchstaben T bilden, stehen für das Herz des Kunden und des Unternehmens – umrahmt von einer dritten Ellipse als Symbol für die Welt

1992

Legendärer Slogan

Die Affen aus der Fernsehwerbung bringen mit dem gesungenen Markenslogan „Nichts ist unmöglich“ die Nation zum Schmunzeln



2012

„I love Hybrid“
Toyota startet in den „Hybrid-Sommer“. Die Schauspieler Axel Prahl (l.) und Jan Josef Liefers sind die Gesichter der Kampagne

sich. Im Mai 1979 wird die neue Hauptverwaltung der Toyota Deutschland GmbH in Köln-Marsdorf eröffnet. Mit der 1988 gegründeten Toyota Kreditbank GmbH und der 1990 folgenden Tochtergesellschaft Toyota Leasing GmbH stärkt das Unternehmen die dortige Präsenz auch in den Bereichen Finanzierung und Leasing.

Ganz oben angekommen

1980 erklimmt ein wahrer Star die Spitze: Der Starlet belegt Platz eins der ADAC-Pannestatistik und begründet damit den Ruf von Toyota als besonders zuverlässigem Hersteller. 1986 liefert Toyota den ersten Beweis für den 1985 eingeführten Markenclaim „Nichts ist unmöglich“: Toyota steht auf Platz eins der japanischen Importeure auf dem deutschen Markt. Doch kein Grund, sich auszuruhen. 1990 wagt der Konzern mit der Luxusmarke Lexus den Sprung ins Premiumsegment. Vier Jahre später geht

2017

Kostbare Schätze

Die Toyota Collection präsentiert die Schätze der Modellgeschichte am Kölner Unternehmenssitz. Ein Highlight: die Sportwagen-Ikone 2000GT



2020

Doppelsieg

Beim 24-Stunden-Rennen in Le Mans wiederholt das Motorsport-Team von TOYOTA GAZOO Racing seinen Sieg aus dem Vorjahr – und belegt auch den zweiten Platz

der Begründer des SUV-Segments vom Band: der erste RAV4 (Recreational Active Vehicle with 4-wheel drive). Mittlerweile hat Toyota zehn Millionen SUVs in fünf Modellgenerationen weltweit verkauft.

Hybrid-Pionier mit kölscher Seele

Mit der Earth Charter legt Toyota 1992 seine sozialen und ökologischen Ziele fest: Fahrzeuge für eine nachhaltige Gesellschaft produzieren und dabei im Einklang mit der Umwelt stehen. Drei Jahre später debütiert mit dem Prius das erste Hybridfahrzeug – eine bedeutsame Ikone und Pionier im Bereich der alternativen Antriebe. In Deutschland wird inzwischen gut jeder zweite Toyota mit Hybridtechnologie verkauft. Weltweit hat der Absatz die Marke von 15 Millionen überschritten. Toyota fährt also weit vorn in Richtung Zukunft – und ist dabei immer ein bisschen „kölsch“ geblieben.

...

2021

Kleinwagen-Star

Der neue Yaris erhält die begehrteste Auszeichnung der Automobilbranche: „Auto des Jahres 2021“



Toyota Yaris 1,5 l Hybrid: Benzinmotor 68 kW (92 PS) und Elektromotor 59 kW (80 PS), Systemleistung 85 kW (116 PS), stufenloses Automatikgetriebe, Kraftstoffverbrauch innerorts 2,7–2,2 l pro 100 km, außerorts 3,6–3,2 l pro 100 km, kombiniert 3,2–2,8 l pro 100 km, CO₂-Emissionen kombiniert 73–64 g pro km, CO₂-Effizienzklasse A+

Wir sagen Danke

... dafür, dass Sie uns auch in schweren Zeiten die Treue halten. Für Sie oder Ihre Familie oder Freunde haben wir daher ein besonderes Geschenk.*

EXKLUSIVER

800€*

WERTGUTSCHEIN
FÜR TOYOTA C-HR & RAV4

Übertragbar an Familie und Freunde

EXKLUSIVER
TREUEBONUS



Jetzt bis 30.04.2021 Wunschmodell leasen und exklusiven Treuebonus* zusätzlich sichern – einlösbar für Mehrausstattung, Zubehör oder Reduzierung der Leasingrate.

Und das Beste: Der Gutschein ist nicht nur mit privaten & gewerblichen Angeboten kombinierbar, sondern kann sogar an Freunde und Familie weitergegeben werden.



RAV4



C-HR



YARIS



COROLLA



PROACE CITY VERSO



HIGHLANDER

MUSTER
*Treuebonus in Höhe von 800 € (brutto) gilt für den C-HR oder RAV4 und jeweils nur bei Abschluss eines Toyota Easy Leasingvertrages (Privatkunden) oder Toyota Kredit- oder Toyota Service Leasingvertrages (Geschäftskunden) der KINTO Deutschland GmbH, Toyota-Allee 5, 50818 Köln. Gilt bis 30.04.2021. Gilt nicht für Red Deal Angebote. Der Treuebonus kann für Zusatzausstattung oder Zubehör oder für eine Reduzierung der Leasingrate oder der Vorzahl genutzt werden. Eine Barauszahlung ist ausgeschlossen. Informationen zum Treuebonus bei Finanzierung und Barkauf sowie aktuelle Preise und Angebote erhalten Sie bei Ihrem teilnehmenden Toyota Partner.

HIER WAR DER ORIGINAL-WERTGUTSCHEIN AUFGEKLEBT.

Willkommen zurück!

Haben die Autohäuser wieder geöffnet, lohnt sich ein Besuch besonders: Auf Kunden wartet ein Bonus.

Das Auf und Ab des Lockdowns – ein Ende ist noch nicht in Sicht.

Zwar sind die Toyota Werkstätten auch während der Schließungsphasen geöffnet, um akute Reparaturen und Inspektionen durchführen zu können, doch eine Beratung und der Verkauf von Modellen vor Ort in den Autohäusern sind aktuell noch nicht möglich. Doch bald heißt es sicher wieder: durchstarten und für die Marke begeistern. Sobald die Autohäuser geöffnet sind, können die Kunden kommen. Auf alle, die ihrem Händler die Treue gehalten haben, wartet ein Dankeschön.

Belohnung fürs Treubleiben

Der Besuch im Autohaus lohnt sich bei Wiederöffnung besonders, denn Toyota lobt einen exklusiven Treuebonus für fast alle Fahrzeuge der Modellpalette aus. Vom Kleinwagen Yaris über den Bestseller Corolla in allen Karosserievarianten bis hin zum RAV4 – dem SUV für Stadt und Land mit reichlich Stauraum für die ganze Familie. Dabei gibt Toyota einen Gutschein aus, der für Mehraus-



Fahrfreude Neue Modelle bei Probefahrten ausgiebig testen und kennenlernen

stattung, Zubehör oder eine Reduzierung der Leasingrate angerechnet wird. Für den Crossover Toyota C-HR sind es etwa satte 800 Euro brutto*, die dem Kunden als zusätzlicher Vorteil zugutekommen. Das Angebot gilt sowohl für Privat- als auch Geschäftskunden in Verbindung mit einem Leasing- oder Finanzierungsvertrag bei der Toyota Kreditbank oder KINTO Deutschland – und ist auch auf Familie und Freunde übertragbar.

...



Restart Das Toyota Händlernetz in Deutschland ist bestens ausgebaut

*Gültig nur für genehmigte Finanzierungs- und Leasinganfragen bis zum 30. April 2021 und eine Zulassung des Fahrzeugs bis zum 30. Juni 2021. Individuelle Preise und Angebote bei Ihrem Toyota Vertragspartner

Raffiniert anders

Mit dem Aygo X prologue stellt Toyota eine neue Studie für das Kleinwagen-Segment vor.

Für alles gibt es ein erstes Mal. So auch für besondere Premieren im Automobilbereich. Bei den Kleinwagen setzten die Designer dort bislang vor allem auf verspieltere Looks. Zeit für eine Revolution. Das dachten sich die Experten des ED², seines Zeichens europäisches Designzentrum von Toyota. Dort sitzen sie. Die kreativen Köpfe der Marke. Und wussten: Es braucht eine Veränderung im Segment der Kleinwagen. Markant und selbstbewusst sollte das Auto sein, mit höherer Sitzposition, einer spannenden Bi-Color-Lackierung, größeren Reifen und Extras wie einem Unterfahrschutz mit Fahrradträgerhalterung sowie Actionkameras an den Außenspiegeln. Herausgekommen ist die Studie Aygo X prologue.* Eine neue Vision des Modells



Cooler Look Das Modell in Sparkling Chili Red mit schwarzen Akzenten

in den Farben Chili, Ingwer, Wasabi und schwarzer Pfeffer. Ian Cartabiano, Präsident des ED²: „Der Aygo X prologue ist ein mutiges Beispiel dafür, wie viel Persönlichkeit ein kleines Auto haben kann. Mit dem prologue bringt Toyota frische Würze in das A-Segment.“ Wann und in welcher Form die Studie letztlich kommen wird, ist noch nicht bekannt.

...



Crossover-Feeling Markant mit höherer Bodenfreiheit

Augmented Reality

Da bewegt sich was

#Schritt1

Lust auf interessante Videos und beeindruckende Bildergalerien rund um diese Sonderausgabe von AUTO & LEBEN? Kein Problem. Laden Sie einfach zunächst die kostenlose App alive Augmented Reality im App-Store herunter. Die Anwendung kann auf Smartphones und Tablets aller Hersteller installiert werden. Wenn Sie den rechts stehenden QR-Code mit einem beliebigen QR-Code-Scanner auslesen, gelangen Sie direkt zum Download.



Bitte scannen Mit dem QR-Code zum App-Download



#Schritt2

Ist die App auf Ihrem Smartphone oder Tablet installiert, können Sie vielfältige digitale Zusatzinhalte erleben. Hinter dem Schriftzug „AR“ (Augmented Reality) verbergen sich zahlreiche Extra-Inhalte. Auf Seite 16 können Sie sich zum Beispiel einen Film zur Mobilitätsvision von Toyota anschauen – und auf Seite 26 gibt es einen digitalen Corolla-Nachschlag. Eine Galerie zu den beiden Offroad-Modellen Hilux und Land Cruiser verbirgt sich auf Seite 40.

*Das Fahrzeug wird noch nicht zum Verkauf angeboten und ist deshalb noch nicht homologiert. Verbrauchs- und CO₂-Emissionsangaben zum neuen Toyota Aygo X prologue werden im Frühjahr 2022 erwartet.



LET'S GO BEYOND ZERO

**DER NEUE TOYOTA MIRAI.
100 % WASSERSTOFF. NULL EMISSIONEN.**

Mit dem neuen Toyota Mirai bringen wir ein Brennstoffzellen-Fahrzeug auf die Straße, das null Emissionen zurücklässt. Unsere Reise soll aber nicht bei null enden – wir wollen darüber hinausgehen. In unserer Vision einer besseren Zukunft für alle geht es nicht nur um Elektrifizierung, sondern um viel mehr: von einem einzigartigen Kundenerlebnis über Mobilität für jeden hin zu einer Gesellschaft, die der Umwelt Gutes tut.

Mehr auf toyota.de/beyond-zero

Eine bessere Zukunft für alle

Mehr Wasserstoff,
mehr Innovationen, mehr
Nachhaltigkeit: Mit Beyond Zero
geht Toyota über null Emissionen
hinaus – und einen großen
Schritt in Richtung Zukunft.

D

ie Zeiten stehen
auf Wandel –
überall. Die

Automobilbranche verändert
sich. Auch Toyota ist von einem
traditionellen Automobilher-
steller zu einem Unternehmen
geworden, das Mobilität auf
vielfältige Art ermöglicht. Mit
alternativen Antriebsarten fährt
Toyota inzwischen ganz weit



AR
Film
ab!

Zweite Generation Der Toyota Mirai nutzt die Kraft des Wasserstoffs

vorn. Wasserstoff treibt zum Beispiel die Brennstoffzellen-Limousine Toyota Mirai an. Die aktuelle, zweite Generation zeigt mit einem optimierten Antriebssystem, größeren Wasserstofftanks und einem Reichweitenplus von rund 30 Prozent zahlreiche technische Fortschritte – bei null Emissionsausstoß. Auf dem Wasser setzt Toyota ebenfalls auf emissionsfreie Fahrt. Der Energy Observer erzeugt Wasserstoff aus Meerwasser und besegelt als erster Kataramaran mit Toyota Brennstoffzellenantrieb die Weltmeere.

Toyota Mirai: Brennstoffzelle mit Elektromotor, 134 kW (182 PS), stufenloses Getriebe, Stromverbrauch kombiniert 0 kWh pro 100 km, Kraftstoffverbrauch (Wasserstoff) kombiniert 0,89–0,79 kg pro 100 km, CO₂-Emissionen kombiniert 0 g pro km, CO₂-Effizienzklasse A+

Let's Go Beyond Zero

Toyota will noch viel mehr als null Emissionen erreichen. Die Vision lautet: „Let's Go Beyond Zero“. Das Unternehmen möchte Mobilitätslösungen für alle unterschiedlichen Bedürfnisse anbieten. Gute Beispiele sind das emissionsfreie dreirädrige Elektroauto Toyota i-ROAD* sowie der Minibus E-Palette*, der autonom und rein elektrisch Menschen oder Güter barrierefrei transportiert. Der Toyota i-RIDE*, ein rollstuhlgerechtes Elektroauto,



*Das Modell wird nicht in Europa angeboten. **Unverbindliche Preisempfehlung der Toyota Deutschland GmbH, Toyota-Allee 2, 50858 Köln, inkl. MwSt., zzgl. Überführung. Individuelle Preise und Angebote erhalten Sie bei Ihrem Toyota Vertragspartner. ***JBL ist eine eingetragene Marke der Harman International Industries, Inc



Mirai

- ab 63.900 Euro**
- Pre-Crash-System mit Frontkollisionswarner, Fußgänger- und Radfahrer-Erkennung
- acht Airbags (inklusive Knie-Airbag für Fahrer)
- Navigationssystem Touch&Go
- JBL Sound-System mit 14 Lautsprechern***
- Sitzheizung hinten, zweistufig regelbar (Advanced)



Konzeptstudie Das Modell LQ lernt mithilfe künstlicher Intelligenz



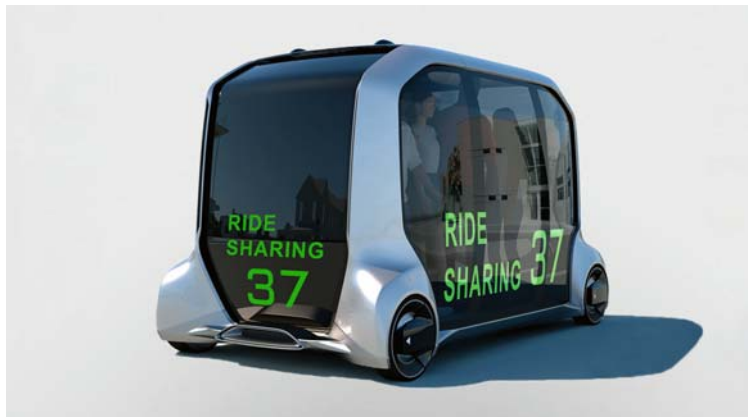
Cityflitzer Wendig und kompakt – der Toyota i-ROAD

Die wichtigsten Ziele

Mehr Wasserstoff: Toyota will die Welt von morgen zum Besseren verändern – nicht nur im Bereich Mobilität, sondern in allen Lebenslagen.

Mehr Innovationen: Toyota findet Lösungen für alle Herausforderungen des Alltags – zum Beispiel das Sicherheitssystem Toyota Safety Sense oder emissionsfreie Fahrzeuge für die Stadt.

Mehr Nachhaltigkeit: Emissionsfreie Mobilität allein reicht nicht aus. Toyota will weiter gehen – hin zu einem ganzheitlichen Ansatz und einer Gesellschaft, die der Umwelt Gutes tut.



Visionär
Toyota baut mit Woven City die Stadt der Zukunft (oben)

E-Palette
Kastenförmig, smart und elektronisch (Mitte)

Raumwunder
Viel Platz im E-Palette (unten)

wird mit einem Joystick gesteuert und bietet mit automatisierten Fahrfunktionen Bewegungsfreiheit und Sicherheit für jeden.

Immer einen Schritt weiter

Beyond Zero steht nicht nur für eine uneingeschränkte und emissionsfreie Mobilität. Das Vorhaben fördert zugleich eine Gesellschaft, die der Umwelt Gutes tut. Damit zahlt Toyota auf die Toyota Environmental Challenge 2050 ein. Ziel des Umweltplans ist es, bis zum Jahr 2050 die durchschnittlichen CO₂-Emissionen der Neuwagen um 90 Prozent zu senken. Beyond Zero – eben immer einen Schritt weiter.

•••

www.toyota.de/beyond-zero

Freie Fahrt!

Kunden erhalten einmal im Jahr einen Check sämtlicher Antriebskomponenten – und sind damit sicher on Tour.



Wartung Fahrer von Hybridmodellen bekommen bei Toyota jährlich einen speziellen Servicetermin

Auf die speziellen Komponenten eines Hybridmodells gibt Toyota eine Garantie von fünf Jahren oder 100.000 Kilometern. Dabei zählt, was jeweils zuerst erreicht wurde. Um auch darüber hinaus eine maximale Sicherheit zu erhalten, hat der Hybrid-Kunde die Möglichkeit, die Toyota Relax-Anschlussgarantie zu nutzen (siehe auch Seite 22-23).

Fahrzeugalter entscheidend

Voraussetzung für die Inanspruchnahme ist lediglich der einmal jährlich stattfindende Hybrid-Service-Check. Er gehört bei Toyota seit Langem zum festen Bestandteil der jährlichen oder alle 15.000 Kilometer anstehenden Inspektion für Hybridfahrzeuge. Auf der Wartungsliste wird der

Check stets vermerkt. Konkret bezieht er alle Hybridkomponenten des jeweiligen Modells mit ein und gilt für alle Toyota Hybridautos bis zu einem Alter von zehn Jahren – dabei ist das Datum der Erstzulassung entscheidend. Eine Höchstgrenze der gefahrenen Kilometer gibt es nicht, nur das Fahrzeugalter zählt.

•••

www.toyota.de/garantie

Toyota C-HR, 1,8 l Hybrid mit Benzinmotor / 2,0 l Hybrid mit Benzinmotor: Benzinmotor 72 kW (98 PS) und Elektromotor 53 kW (72 PS), Systemleistung 90 kW (122 PS) / Benzinmotor 112 kW (152 PS) und Elektromotor 80 kW (109 PS), Systemleistung 135 kW (184 PS), stufenloses Automatikgetriebe, Kraftstoffverbrauch innerorts 3,3 / 3,7 l pro 100 km, außerorts 4,1 / 4,2 l pro 100 km, kombiniert 3,8 / 4,0 l pro 100 km, CO₂-Emissionen kombiniert 86 / 92 g pro km, CO₂-Effizienzklasse A+ / A+

Zwei Herzen

**Effizient und elektrisierend:
Die Plug-in-Hybridmodelle Prius und
RAV4 heben die bewährte Toyota
Technologie auf ein neues Level.**

Der Toyota RAV4 ist ein Bestseller. Kein anderes Modell in diesem SUV-Segment ist beliebter. Allein im vorigen Jahr entschieden sich weltweit über 900.000 Käufer für den RAV4. Als eine besondere Variante sticht der Plug-in-Hybrid heraus. Seine Technik verbindet das Beste aus zwei Welten. Bis zu 75 Kilometer kann der RAV4 elektrisch zurücklegen.* Geht es auf längere Tour, kommt der 2,5-Liter-Benziner ins Spiel und sorgt mit einer Höchstgeschwindigkeit von 180 km/h für flottes Reisen. Mit einer Systemleistung von 225 kW (306 PS) ist der RAV4 Plug-in Hybrid nicht nur das stärkste Modell, sondern mit

einem Verbrauch von lediglich 1,2 l pro 100 km gleichzeitig auch das sparsamste der Baureihe. Alle wichtigen Ausstattungen sind schon ab Werk an Bord, wie beispielsweise die Einparkensensoren vorn und hinten, eine Rückfahrkamera sowie die Frontkollisionswarnung mit Fußgänger- und Radfahrererkennung. Preislich startet der SUV mit Ladepower bei 47.490 Euro**.

Limousine mit Solardach

Mit der prinzipiell gleichen Technik, aber kleinerem Benzinmotor ist der Toyota Prius Plug-in Hybrid unterwegs. Die markant gestylte Limousine,

Toyota RAV4, 2,5 l Plug-in Hybrid: Benzinmotor 136 kW (185 PS), Elektromotor vorn 134 kW (182 PS), Elektromotor hinten 40 kW (54 PS), Systemleistung 225 kW (306 PS), stufenloses Automatikgetriebe, Kraftstoffverbrauch kombiniert 1,2 l pro 100 km, Stromverbrauch kombiniert 16,6 kWh pro 100 km, CO₂-Emissionen kombiniert 26 g pro km, CO₂-Effizienzklasse A+

seit fast 24 Jahren automobiles Synonym für den elektrifizierten Antrieb, überzeugt durch viel Komfort sowie ein hohes Maß an Sicherheit. Und auch beim Thema Konnektivität fährt der Prius ganz vorn mit. Serienmäßig sind ein Navigationssystem Toyota Touch an Bord. Optional ist ein Solardach zu haben, über das sich die Batterie laden lässt. Die Einstiegsversion des Prius Plug-in Hybrid kostet ab 38.000 Euro**. Dank finanzieller Förderungen – etwa vom Staat – fallen die Kosten jedoch geringer aus.

...

www.toyota.de/rav4-plugin
www.toyota.de/prius-plugin

*Batterieladung, individuelle Fahrweise, Geschwindigkeit, Außentemperatur, Topografie und Nutzung elektrischer Verbraucher haben Einfluss auf die tatsächliche Reichweite. **Unverbindliche Preisempfehlung der Toyota Deutschland GmbH, Toyota-Allee 2, 50858 Köln, inkl. MwSt., zzgl. Überführung. Individuelle Preise und Angebote erhalten Sie bei Ihrem Toyota Vertragspartner. ***Quelle: bafa.de/DE/Energie/Energieeffizienz/Elektromobilitaet/Neuen_Antrag_stellen/neuen_antrag_stellen.html

toyota plug-in- hybride

•••



Durchstarter
Der RAV4 Plug-in Hybrid fährt bis zu 75 Kilometer rein elektrisch* (oben)

Hingucker
Markantes Design, auffällige Farbe – der Prius Plug-in Hybrid (unten links)

Unkompliziert
Die Plug-in-Modelle lassen sich schnell und einfach laden (unten rechts)



Attraktive Förderprämien

Käufer eines Plug-in-Hybrids können bis zu 6.750 Euro (netto) Förderung erhalten, wenn der Nettolistenpreis des Modells unter 40.000 Euro liegt. 4.500 Euro kommen vom Bund, 2.250 Euro erlässt der Händler. Bei einem Preis zwischen 40.000 und 65.000 Euro beträgt der Zuschuss 5.625 Euro (3.750 Euro Bundes- und 1.875 Euro Herstelleranteil).*** Und auch für Dienstwagenfahrer kann sich ein Plug-in-Hybrid finanziell lohnen: Pauschal müssen statt 1,0 nur noch 0,5 Prozent des Bruttolistenpreises als geldwerter Vorteil versteuert werden. Gefördert wird auch die heimische Wallbox. 900 Euro gibt der Staat dazu. Anträge hierfür laufen über die KfW.



Toyota Prius, 1,8 l Plug-in Hybrid: Benzinmotor 72 kW (98 PS) und Elektromotor 1 53 kW (72 PS), Elektromotor 2 23 kW (31 PS), Systemleistung 90 kW (122 PS), stufenloses Automatikgetriebe, Kraftstoffverbrauch kombiniert 1,3 l pro 100 km, Stromverbrauch kombiniert 9,9 kWh pro 100 km, CO₂-Emissionen kombiniert 29 g pro km, CO₂-Effizienzklasse A+



**Die Garantieverlängerung gilt für alle Motorarten, im Inland, innerhalb Europas sowie bei Urlaubs- und Geschäftsreisen. Die Wartung muss innerhalb der vom Hersteller für das Modell genannten Laufzeiten erfolgen. Der Garantiefumfang entspricht der Toyota 3+2-Anschlussgarantie. Toyota Relax ist an das Fahrzeug gebunden und geht bei Weiterverkauf auf den neuen Eigentümer über. Eine Garantieeinreichung innerhalb von 30 Tagen nach der Inspektion ist ausgeschlossen, wenn das Fahrzeug vor der Inspektion nicht mit einer Toyota Garantie abgedeckt war.*

Läuft bei mir

Entspannte Zeit: Mit Toyota Relax sind Fahrer jederzeit sorglos unterwegs – und dabei rundum abgesichert.

Ein Fahrzeug, das keine Wartung braucht, gibt es nicht. Nur wer sein Auto regelmäßig zur Inspektion gibt, erhöht die Sicherheit und Lebensdauer des Fahrzeugs. Eine Inspektion deckt Mängel auf – noch bevor sie zu größeren und oft teuren Schäden führen. Wie gut, dass viele Services über die gesetzliche Gewährleistung sowie die Herstellergarantie abgesichert sind. Doch falls nicht? Dann müssen Autobesitzer die Kosten in vielen Fällen selbst tragen. Toyota Fahrer sind nun länger sorgenfrei unterwegs. Denn für sie gibt es ein neues Garantie-modell: Toyota Relax.*

Unbeschwerter Fahrspaß

Toyota gewährt damit zusätzlich zur dreijährigen Neuwagen-Herstellergarantie eine bis zum Fahrzeugalter von zehn Jahren jeweils jährlich erneuerbare Anschlussgarantie. Die Laufzeit der einzelnen Anschlussgarantien beträgt jeweils zwölf Monate beziehungsweise umfasst eine Laufleistung von maximal 15.000 Kilometern seit der letzten Wartung. Die erneute Durchführung einer Inspektion bei einem offiziellen Toyota Vertragspartner verlängert den Garantieschutz um ein weiteres Jahr beziehungsweise 15.000 Kilometer. Toyota Relax gibt es für alle für den europäischen Markt vorgesehenen Modelle. Die Anschlussgarantie gilt bis zu einer Gesamtfahrleistung von maximal 160.000 Kilometern. Mit dem neuen Angebot Toyota Relax lässt sich also jede Reparatur entspannt überstehen – garantiert.

•••

www.toyota.de/relax

toyota
yaris
yaris cross
...

Kleiner ganz groß

Der Toyota Yaris ist ein bereits
zweifach ausgezeichnetes
Erfolgsmodell. Nun erweitert Toyota
die Baureihe um den Yaris Cross.

Er hat es allen gezeigt: Der neue Toyota Yaris ist das „Auto des Jahres 2021“¹. 59 Experten aus ganz Europa kürten den Kleinwagen Anfang März im Rahmen eines virtuellen Countdowns – und verliehen ihm den äußerst begehrten Titel der Automobilbranche. Der Jury gefielen das durchdachte Konzept des Autos und sein effizienter Antrieb. Es ist nicht das erste Mal, dass der Yaris die Auszeichnung erhält: Im Jahr 2000 ging der Titel bereits an die erste Generation des Kleinwagens.

Kompakter Überflieger

Der neue Yaris bleibt seinen Prinzipien treu: außen klein,

innen geräumig. Raumgefühl und Komfort sind beachtlich. Umfassende Assistenzsysteme und Extras wie ein Head-up-Display machen den Kleinen zu einem ganz Großen. Ab September bekommt er Gesellschaft – dann erweitert Toyota die Modellpalette um den Yaris Cross. Der ist sofort als SUV erkennbar und bietet bei kompakten Maßen mit einem Radstand von 2,56 Metern viel Platz im Innenraum. Ebenso wie der Yaris mit der vierten Generation der Toyota Hybridtechnologie ausgestattet, ist die vor allem für die Stadt gemachte Neuheit optional auch mit Allradantrieb erhältlich – ein Novum in dieser Klasse.

...

www.toyota.de/yaris

www.toyota.de/yariscross

- Yaris**
- ab 19.990 Euro* (Hybrid)
 - LED-Front- und Rückleuchten (Club)
 - Klimaautomatik (Style)
 - Bi-Tone-Lackierung (Style)
 - Multi-Infodisplay Toyota Touch mit Rückfahrkamera (Style)

Toyota Yaris 1,5 L Hybrid: Benzinmotor 68 kW (92 PS) und Elektromotor 59 kW (80 PS), Systemleistung 85 kW (116 PS), stufenloses Automatikgetriebe, Kraftstoffverbrauch innerorts 2,7–2,2 l pro 100 km, außerorts 3,6–3,2 l pro 100 km, kombiniert 3,2–2,8 l pro 100 km, CO₂-Emissionen kombiniert 73–64 g pro km, CO₂-Effizienzklasse A+. ¹Weitere Informationen zur Auszeichnung „Car of the Year“ unter: caroftheyear.org **Unverbindliche Preisempfehlung** der Toyota Deutschland GmbH, Toyota-Allee 2, 50858 Köln, inkl. MwSt., zzgl. Überführung. Individuelle Preise und Angebote erhalten Sie bei Ihrem Toyota Vertragspartner.



Gewinner Der neue Yaris trägt den begehrten Titel „Auto des Jahres 2021“



Neuer Yaris Cross Optional auch mit Allradantrieb zu haben

Geschichte eines Bestsellers

Der Yaris – im französischen Werk in Valenciennes gefertigt – ist eine automobiler Institution unter den Toyota Modellen: vier Generationen, zwei Auszeichnungen, einer der weltweiten Bestseller in der Modellpalette und als Yaris WRC auch mit dem TOYOTA GAZOO Racing World Rally Team erfolgreich bei der Rallye-WM.

Yaris Cross

- neun-Zoll-HD-Touchscreen mit Rückfahrkamera
- kabellose Smartphone-Integration
- Cloud-Navigationssystem mit Verkehrsdaten in Echtzeit
- umfassendes Zubehörprogramm

toyota corolla



Im Überblick

- ab 27.780 Euro (Fünftürer, Hybrid), ab 28.980 Euro (Kombi, Hybrid) und ab 28.480 Euro (Limousine, Hybrid)*
- Leasing ab 266 Euro monatlich (5-Türer, 1,8 l Hybrid Team Deutschland)**
- Smartphone-Integration via Apple CarPlay^{®1} und Android Auto^{®2}
- Privacy Glas (Team Deutschland)
- Parksensoren vorn und hinten (Lounge)
- Matrix-LED-Scheinwerfer (Lounge)
- Toter-Winkel-Warner (Lounge)
- Toyota Safety Sense-Assistenzsysteme



Hingeschaut!

Weltweiter Bestseller

Die Geschichte des Toyota Corolla ist nicht nur außergewöhnlich, sondern auch eine der erfolgreichsten in der Automobilbranche überhaupt. Sie begann 1966. Schnell avancierte der Corolla zum Verkaufsschlager von Toyota. Heute ist er das meistverkaufte Automobil der Welt. Mehr als 47 Millionen Exemplare liefen bislang von den Bändern. Eine unfassbare Zahl. Mittlerweile fährt der Corolla in seiner zwölften Generation – und die Erfolgsstory geht weiter.



Toyota Corolla 5-Türer, 1,8 l / 2,0 l Hybrid: Benzinmotor 72 kW (98 PS) / 112 kW (152 PS) und Elektromotor 53 kW (72 PS) / 80 kW (109 PS), Systemleistung 90 kW (122 PS) / 135 kW (182 PS), stufenloses Automatikgetriebe, Kraftstoffverbrauch innerorts 3,5–3,1 l pro 100 km / 3,6–3,4 l pro 100 km, außerorts 4,0–3,7 l pro 100 km / 4,0–3,8 l pro 100 km, kombiniert 3,7–3,4 l pro 100 km / 3,9–3,7 l pro 100 km, CO₂-Emissionen kombiniert 85–78 g pro km / 89–85 g pro km, CO₂-Effizienzklasse A+ / A+. Toyota Corolla Limousine, 1,8 l Hybrid: Benzinmotor 72 kW (98 PS) und Elektromotor 53 kW (72 PS), Systemleistung 90 kW (122 PS), stufenloses Automatikgetriebe, Kraftstoffverbrauch innerorts 3,6–3,2 l pro 100 km, außerorts 3,9–3,7 l pro 100 km, kombiniert 3,8–3,5 l pro 100 km, CO₂-Emissionen kombiniert 86–80 g pro km, CO₂-Effizienzklasse A+. Toyota Corolla Touring Sports, 1,8 l / 2,0 l Hybrid: Benzinmotor 72 kW (98 PS) / 112 kW (152 PS) und Elektromotor 53 kW (72 PS) / 80 kW (109 PS), Systemleistung 90 kW (122 PS) / 135 kW (182 PS), stufenloses Automatikgetriebe, Kraftstoffverbrauch innerorts 3,5–3,1 l pro 100 km / 3,6–3,4 l pro 100 km, außerorts 4,0–3,7 l pro 100 km / 4,0–3,8 l pro 100 km, kombiniert 3,8–3,4 l pro 100 km / 3,9–3,7 l pro 100 km, CO₂-Emissionen kombiniert 85–78 g pro km / 89–85 g pro km, CO₂-Effizienzklasse A+ / A+



Einer für alle

Toyota bietet den Corolla nicht nur in drei Karosserievarianten an, sondern auch mit zwei unterschiedlich starken Hybridantrieben.

E

ist ein Wagen mit Erfolgsgeschichte.

Weltweit meistverkaufter Pkw – diesen Titel darf der Toyota Corolla für sich beanspruchen. 2019 entwickelte sich der globale Durchstarter erneut maßgeblich weiter. Einer der Gründe: die neu entwickelte Plattform TNGA (Toyota New Global Architecture), die den Bestseller zu einem der fortschrittlichsten Autos in der Kompaktklasse macht. So war es möglich, der Baureihe modernste Assistenzsysteme mit auf den Weg zu geben. Der Corolla kann teilautonom fahren, hält von alleine die Spur und liest diverse Verkehrszeichen, unter anderem Stopp- und Einfahrtschilder sowie das Ende sämtlicher Verbote auf der jeweiligen Strecke. Eine weitere Besonderheit des Modells: Der Kunde hat die Wahl zwischen

drei Karosserieversionen – der fünftürigen Schrägheckvariante, dem Touring Sports (Kombi) und der Limousine. Während Fünftürer und Kombi sich in der Front nicht unterscheiden, weist die Limousine mit einem etwas anderen Gesicht auf ihre Karosserieform hin.

Modelle mit 122 oder 182 PS

Unterschiede gibt es erstmals beim Hybridantrieb. Die Basis bildet eine 90 kW (122 PS) starke Variante mit 1,8-Liter-Vierzylinder, wie sie auch im Prius arbeitet. Um sportlicher orientierten Kunden ein attraktives Paket schnüren zu können, steckt unter der Haube des Bestsellers als Top-Motorisierung eine Zweiliter-Elektrokombination mit 135 kW (182 PS).

...

www.toyota.de/corolla



Bestseller-Trio
Der Corolla ist als Fünftürer, Kombivariante und Limousine zu haben (oben)

Massig Platz
Rund 1.600 Liter fasst der Kofferraum des Kombis bei umgeklappten Rücksitzen nach VDA-Norm (unten)

***Unverbindliche Preisempfehlung** der Toyota Deutschland GmbH, Toyota-Allee 2, 50858 Köln, inkl. MwSt., zzgl. **Überführung**.
Ein **unverbindliches Kilometerleasing-Angebot der **Toyota Kreditbank GmbH, Toyota-Allee 5, 50858 Köln**, für den Corolla, Team Deutschland, 1,8 l Hybrid, 5-Türer. **Anschaffungspreis: 23.780,00 € zzgl. Überführung**, Leasingsonderzahlung 0,00 €, Gesamtbetrag 12.768,00 € **zzgl. Überführung**, jährliche Laufleistung: 10.000 km, Vertragslaufzeit 48 Monate, **gebundener Sollzins 3,59 %, effektiver Jahreszins 3,65 %**, 48 mtl. Raten à 266,00 €. Servicebausteine optional erhältlich. Nur bei teilnehmenden Toyota Vertragshändlern. Das Leasingangebot gilt bei **Anfrage und Genehmigung bis zum 30.06.2021** und entspricht dem Beispiel nach §6a Abs. 4 PAngV. **Individuelle Preise und Angebote erhalten Sie bei Ihrem Toyota Vertragspartner.** ¹Apple CarPlay ist eine eingetragene Marke der Apple Inc. ²Android ist eine eingetragene Marke der Google LLC.



READY. STEADY. STYLE.

DER NEUE TOYOTA C-HR HYBRID GR SPORT



Bereit für 135 kW (184 PS) Hybrid-Power.
Mehr auf toyota.de/c-hr-grs

Kraftstoffverbrauch Toyota C-HR GR Sport, 2,0-l-VVT-i, Benzinmotor 112 kW (152 PS) und Elektromotor 80 kW (109 PS), Systemleistung 135 kW (184 PS), stufenloses Automatikgetriebe (4x2), innerorts/außerorts/kombiniert: 3,7/4,2/4,0 l/100 km, CO₂-Emissionen kombiniert: 92 g/km.

Gesetzl. vorgeschriebene Angaben gem. Pkw-EnVKV, basierend auf NEFZ-Werten. Die Kfz-Steuer richtet sich nach den häufig höheren WLTP-Werten (Kraftstoffverbrauch kombiniert nach WLTP 5,3 l/100 km, CO₂-Emissionen kombiniert nach WLTP 120 g/km).

Im SUV-Fieber

toyota
c-hr & rav4
•••

Für echte Designfans und Individualisten: die Hybridmodelle Toyota C-HR und RAV4.

Frech im Design und charmant im Auftritt – der Toyota C-HR ist alles andere als Mainstream. Im Gegenteil: In seinem Segment steht das SUV-Coupé klar für Individualismus. Das gilt ebenso für den Antrieb. Der Kunde kann gleich unter zwei Hybridversionen – entweder 90 kW (122 PS) oder 135 kW (184 PS) – wählen. Zusätzlich besteht die Möglichkeit, den Toyota C-HR noch stärker zu individualisieren, beispielsweise mit farblich abgesetzten Dekorelementen an Front, Heck und Seitenspiegeln oder mit einem Flankenschutz aus Edelstahl. Die Einstiegsvariante kostet ab 29.640 Euro*.

Sondermodell mit Extra-Features

Ein Segment über dem Toyota C-HR fährt der RAV4. Beliebt ist insbesondere die neue Ausstattungslinie Black Edition. Sie umfasst schwarz lackierte 19-Zoll-Leichtmetallfelgen, LED-Scheinwerfer, JBL Premium-Sound-System**, Sitzheizung, ein beheizbares Lenkrad und den Smart View Mirror, einen digitalen Innenspiegel. Preislich startet der RAV4 in der Basisausstattung bei 33.990 Euro*.

•••

www.toyota.de/c-hr

www.toyota.de/rav4

Stylish Der Toyota C-HR mit seinen markanten Karosserielinien



Toyota C-HR, 1,8 l Hybrid mit Benzinmotor / 2,0 l Hybrid mit Benzinmotor: Benzinmotor 72 kW (98 PS) und Elektromotor 53 kW (72 PS), Systemleistung 90 kW (122 PS) / Benzinmotor 112 kW (152 PS) und Elektromotor 80 kW (109 PS), Systemleistung 135 kW (184 PS), stufenloses Automatikgetriebe, Kraftstoffverbrauch innerorts 3,3 / 3,7 l pro 100 km, außerorts 4,1 / 4,2 l pro 100 km, kombiniert 3,8 / 4,0 l pro 100 km, CO₂-Emissionen kombiniert 86 / 92 g pro km, CO₂-Effizienzklasse A+ / A+



Prominenter Fahrer Skateboard-Profi Alex Mizurov setzt auf den RAV4 Hybrid

*Toyota RAV4, 2,5 l Hybrid: Benzinmotor 131 kW / 178 PS (131 kW / 178 PS) und Elektromotor 88 kW / 120 PS (88 kW / 120 PS), Systemleistung 160 kW / 218 PS (163 kW / 222 PS), stufenloses Automatikgetriebe, Kraftstoffverbrauch innerorts 4,6–4,5 l pro 100 km (4,6–4,3 l pro 100 km), außerorts 5,2–4,8 l pro 100 km (4,9–4,8 l pro 100 km), kombiniert 4,8–4,5 l pro 100 km (4,6–4,4 l pro 100 km), CO₂-Emissionen kombiniert 108–102 g pro km (103–100 g pro km), CO₂-Effizienzklasse A+ (Werte in Klammern beziehen sich auf Fahrzeuge mit adaptivem Allradantrieb AWD-i). *Unverbindliche Preisempfehlung der Toyota Deutschland GmbH, Toyota-Allee 2, 50858 Köln, inkl. MwSt., zzgl. Überführung. Individuelle Preise und Angebote erhalten Sie bei Ihrem Toyota Vertragspartner. **JBL ist eine eingetragene Marke der Harman International Industries, Inc.*

toyota highlander



Rundum sicher
Der Highlander
ist mit zahlrei-
chen Assistenz-
systemen ausge-
stattet (oben)

Messenger & Co.
Das Smartphone
lässt sich einfach
kabellos ver-
binden (Mitte)

Geräumig
1.909 Liter Koffer-
raumvolumen
nach VDA-Norm
(unten)



Film ab!

Unverbindliche Preisempfehlung** der Toyota Deutschland GmbH, Toyota-Allee 2, 50858 Köln, inkl. MwSt., zzgl. **Überführung**. *Ein unverbindliches Kilometerleasing-Angebot** der Toyota Kreditbank GmbH, Toyota-Allee 5, 50858 Köln, für den Highlander, Executive Edition, 2,5 l Hybrid, 5-Türer. **Anschaffungspreis: 50.550,00 € zzgl. Überführung**, Leasingsonderzahlung 0,00 €, Gesamtbetrag 25.776,00 € zzgl. **Überführung**, jährliche Laufleistung: 10.000 km, Vertragslaufzeit 48 Monate, **gebundener Sollzins 3,59 %, effektiver Jahreszins 3,65 %**, 48 mtl. Raten à 537,00 €. Servicebausteine optional erhältlich. Das Leasingangebot entspricht dem Beispiel nach §6a Abs. 4 PAngV. *****Unser Hybridleasing-Angebot** für den Highlander, Business Edition, 2,5 l Hybrid, 5-Türer. Leasingsonderzahlung: 0,00 €, Vertragslaufzeit: 36 Monate, Gesamtleistung: 30.000 km, 36 mtl. Raten à 459,00 €. Ein unverbindliches Angebot der **KINTO Deutschland GmbH, Toyota-Allee 5, 50858 Köln**. Entsprechende Bonität vorausgesetzt. Monatliche Leasingrate inklusive Wartungen. Verschleißteile und -reparaturen optional erhältlich. Alle Angebotspreise verstehen sich auf Basis der **unverbindlichen Preisempfehlung** der Toyota Deutschland GmbH, Toyota-Allee 2, 50858 Köln, per 01.04.2021, zzgl. **MwSt., zzgl. Überführung**. **Dieses Angebot ist nur für Gewerbekunden gültig**. Alle hier genannten Angebote gelten bei **Anfrage und Genehmigung bis zum 30.06.2021**. Nur bei teilnehmenden Toyota Vertragshändlern. **Individuelle Preise und Angebote erhalten Sie bei Ihrem Toyota Händler.**





Große Premiere

Erstmals bringt Toyota den Highlander nach Europa. Der neue Maxi-SUV fährt ausschließlich mit Hybridantrieb und ist bestens für Familien geeignet.

Seit nunmehr 20 Jahren gehört der Highlander in den USA zum vertrauten Straßenbild. Jetzt bietet Toyota seinen Maxi-SUV auch in Deutschland an. Mit einer Länge von knapp fünf Metern ist der Highlander das größte Modell im europäischen Portfolio. Als Antrieb dient ausschließlich ein Vollhybrid – in diesem SUV-Segment ein Alleinstellungsmerkmal. Der 2,5-Liter-Vierzylinder-Benziner mit 140 kW (190 PS) arbeitet im Verbund mit einem 134 kW (182 PS) starken Elektromotor. Ein zusätzlicher E-Motor mit 40 kW (54 PS) befindet sich an der Hinterachse und macht den SUV zum elektrischen Allradler mit einer Systemleistung von 182 kW (248 PS). Riesig ist sein Platzangebot. Selbst in der dritten Reihe sitzen die Mitfahrer noch komfortabel. Maximal kann der Highlander mit einem

Ladevolumen von 1.909 Liter nach VDA-Norm aufwarten – ein Spitzenwert im Segment. Ebenso außergewöhnlich ist die Anzahl an Assistenzsystemen. Darunter sind je nach Ausstattungslinie Frontkollisionswarner mit Fußgänger- und Radfahrererkennung, Gegenverkehrserkennung sowie Notfall-Lenk- und Abbiegeassistent.

Voll digital

Geht es ans Rangieren, helfen eine 360-Grad-Kamera und der digitale Innenspiegel. Auf ihn wird das Geschehen hinter dem Auto projiziert. Sinnvoll ist dies vor allem dann, wenn mehrere Personen hinten sitzen oder Gepäck die Sicht versperrt. Beide Features sind serienmäßig in der Top-Version Luxury enthalten.

...

www.toyota.de/automobile/highlander/

Im Überblick

- ab 53.250 Euro*
- Leasing ab 537 Euro (Privatkunden, Executive Edition)** und 459 Euro (Gewerbekunden, Business Edition)** monatlich
- Privacy Glas
- Sitze inklusive Memory-Funktion (Executive)
- digitaler Innenspiegel und 360-Grad-Kamera (Luxury)
- 12,3 Zoll großes Multimedia-Infodisplay (Luxury)
- elektrische Heckklappe mit Fußsensor (Luxury)

Toyota Highlander, 2,5 l Hybrid: Benzinmotor 140 kW (190 PS), Elektromotor vorn 134 kW (182 PS) und Elektromotor hinten 40 kW (54 PS), Systemleistung 182 kW (248 PS), stufenloses Automatikgetriebe, Kraftstoffverbrauch innerorts 5,8–5,4 l pro 100 km, außerorts 5,4–5,2 l pro 100 km, kombiniert 5,5–5,1 l pro 100 km, CO₂-Emissionen kombiniert 124–116 g pro km, CO₂-Effizienzklasse A+





Business Class

**Mit dem Camry geht
Toyota einen besonderen Weg.
Die Limousine bietet viel Komfort –
vor allem für die Langstrecke.**

Toyota Camry, 2,5 l Hybrid: Benzinmotor 131 kW (178 PS) und Elektromotor 88 kW (120 PS), Systemleistung 160 kW (218 PS), stufenloses Automatikgetriebe, Kraftstoffverbrauch innerorts 4,7 l pro 100 km, außerorts 4,4–4,3 l pro 100 km, kombiniert 4,4–4,3 l pro 100 km, CO₂-Emissionen kombiniert 101–98 g pro km, CO₂-Effizienzklasse A+



Starker Auftritt
Der Camry spielt seine Stärken als Flottenmodell voll aus (links)

Platzangebot
Auch in der zweiten Reihe bietet der Camry hohen Komfort (oben)

Connected
Alles im Blick auf dem neun Zoll großen Multimedia-Display (unten)

Einsteigen, bitte

Nicht nur privat und im Flottengeschäft spielt der Camry seine Stärken aus – auch als Taxi überzeugt das Modell. So sehr, dass die Limousine vom Fachmagazin „taxi heute“ zum „Taxi des Jahres 2019“ in der Kategorie Funktionalität gekürt wurde.¹ Gepunktet haben unter anderem der hohe Komfort sowie der sparsame Verbrauch. Und in Zeiten von eventuellen Diesel-Fahrverboten haben Hybridtaxis freie Fahrt in der Stadt.



Im Überblick

- ab 41.990 Euro*
- Leasing ab 444 Euro (Executive Edition) monatlich**
- elektrisch verstellbare Lordosenstütze (Business Edition)
- Toter-Winkel-Warner (Executive)
- elektrisch verstellbare Rücksitze (Luxury)
- JBL-Sound-System*** (Luxury)
- Drei-Zonen-Klima-automatik (Luxury)
- Head-up-Display (Luxury)

W

er im Segment der Business-Limousinen bestehen will, muss mehr bieten als Mainstream. Genau damit wartet der Camry auf, den es seit zwei Jahren wieder in Deutschland zu kaufen gibt. Das 4,89 Meter lange Hybridmodell überzeugt durch seine geschmeidigen Fahreigenschaften sowie den hohen Komfort – und ist damit auch äußerst langstreckentauglich. Vor Kurzem erhielt der Camry eine umfangreiche Modellpflege.

Geringer Wertverlust

Das neu gestaltete Gesicht verleiht der Limousine mehr Eleganz und Sportlichkeit. Im Interieur fällt der neun Zoll große Farbbildschirm ins Auge. Die Smartphone-Integration per Apple CarPlay² und Android Auto³ erhöht den Bedienkomfort. Beim Thema Sicherheit nimmt der neue

Camry durch gezielte Funktionserweiterungen bei einigen Assistenzsystemen einen Spitzenplatz im Segment ein. Jüngst wurde der Camry zum wertstabilsten Fahrzeug seiner Klasse gewählt. Wie 2019 hatte das renommierte Prognoseinstitut „bähr & fess forecasts“ dem Flaggschiff erneut den geringsten absoluten Wertverlust in der oberen Mittelklasse bescheinigt.⁴

Luxuriöse Extras

Schon in der Basisvariante Business Edition sind unter anderem bereits das Multimedia-Audiosystem Toyota Touch sowie elektrisch verstellbare Ledersitze für Fahrer und Beifahrer enthalten. In der höchsten Ausstattung Luxury kommen weitere Extras wie ein Head-up-Display und Sonnenrollos hinzu.



www.toyota.de/camry

*Quelle: vision-mobility.de, „Taxi des Jahres“, 12. Juni 2019. **Unverbindliche Preisempfehlung** der Toyota Deutschland GmbH, Toyota-Allee 2, 50858 Köln, inkl. MwSt., zzgl. **Überführung**. **Ein unverbindliches Kilometerleasing-Angebot der Toyota Kreditbank GmbH, Toyota-Allee 5, 50858 Köln**, für den Camry, Executive Edition, 2,5 l Hybrid, 5-Türer. **Anschaffungspreis: 37.790,00 € zzgl. Überführung**, Leasingsonderzahlung 0,00 €, Gesamtbetrag 21.312,00 € zzgl. **Überführung**, jährliche Laufleistung: 10.000 km, Vertragslaufzeit 48 Monate, **gebundener Sollzins 3,59 %, effektiver Jahreszins 3,65 %**, 48 mtl. Raten à 444,00 €. Servicebausteine optional erhältlich. Nur bei teilnehmenden Toyota Vertragshändlern. Das Leasingangebot gilt bei **Anfrage und Genehmigung bis zum 30.06.2021** und entspricht dem Beispiel nach §6a Abs. 4 PAngV. **Individuelle Preise und Angebote erhalten Sie bei Ihrem Toyota Vertragspartner**. ***JBL ist eine eingetragene Marke der Harman International Industries, Inc. ²Apple CarPlay ist eine eingetragene Marke der Apple Inc. ³Android ist eine eingetragene Marke der Google LLC. ⁴Quelle: focus.de, „Restwertriesen 2025“, 1. März 2021

toyota

proace verso
proace city verso



Aufgeräumt Ablagefächer und großes Farbdisplay mit Touchscreen



PROACE VERSO

- ab 36.930 Euro (Compact, 4.609 mm lang), ab 38.130 Euro (L1, 4.959 mm), ab 38.985 Euro (L2, 5.309 mm)*
- Parksensoren vorn und hinten
- Sonnenrollos in der zweiten Sitzreihe

PROACE CITY VERSO

- ab 20.810 Euro (L1, 4.403 mm), ab 22.650 Euro (L2, 4.753 mm)*
- Heckflügeltüren, verglast

Ausfahrt Reichlich Beinfreiheit und (Mit-)Fahrspaß



Mehr Raum fürs Leben



Mit PROACE VERSO und PROACE CITY VERSO bietet Toyota zwei talentierte Problemlöser für alle, die viel Platz benötigen.



Ausstattung

- Fahrersitz höhenverstellbar
- mit ein oder zwei Schiebetüren
- Spurhalteassistent mit aktiver Lenkunterstützung
- PROACE VERSO mit fünf, sechs, sieben oder acht Sitzen
- PROACE CITY VERSO mit fünf oder sieben Sitzen



Multitalent Familie oder Business – der PROACE VERSO eignet sich für beides

F

reunde, Familie, jede Menge Pflanzen – all das findet Platz in den Toyota Familienvans PROACE CITY VERSO und PROACE VERSO. Bis zu 5.309 Millimeter lang, bringen sie je nach Ausstattung und Länge fünf bis acht Personen zugleich sicher ans gewünschte Ziel. Und jede Menge Gepäck oder Ladung gleich mit dazu: Der PROACE VERSO L2 mit 2.763 mm Radstand kommt mit ausgebauten Rücksitzen auf ein gewaltiges Gepäckvolumen von bis zu 4.554 Liter, der PROACE CITY VERSO bringt mit umgeklappter Rücksitzbank bis zu 2.693 Liter unter.

Modernste Komfortsysteme

Die Verwandlungskünstler von Toyota machen Privatkäufer und Geschäftskunden gleichermaßen glücklich – im Alltag, im Berufsleben und in der Freizeit. 3D-Navigation, Head-up-Display, Rückfahrkamera, Intelligenter Einparkassistent –

je nach Ausstattung bieten PROACE VERSO und PROACE CITY VERSO modernste Komfortsysteme. Die Sitze lassen sich in verschiedenen Layouts konfigurieren, umklappen und herausnehmen. Ein großer Stauraum bleibt dabei stets erhalten. Die Fondpassagiere können über seitliche Schiebetüren ein- und aussteigen. Optional öffnen und schließen die „Seitenportale“ elektrisch oder sensorgesteuert per Fußbewegung.

Sicher on Tour

Fünf Sterne im Euro-NCAP-Crashtest und die im Toyota Safety Sense-Paket gebündelten Assistenzsysteme wie das Pre-Collision System mit Fußgängererkennung garantieren maximale Sicherheit für alle Insassen. Je nach Sitzkonfiguration sind vier oder sechs SRS-Airbags eingebaut.

...

www.toyota.de/proace-verso
www.toyota.de/proace-city-verso



Hingeschaut!

**Toyota PROACE VERSO / PROACE CITY VERSO: Benzinmotor 81 kW (110 PS)–96 kW (130 PS), Dieselmotoren 55 kW (75 PS)–96 kW (130 PS), Fünf-/Sechs-Gang Schaltgetriebe, Achtstufen-Automatikgetriebe, Kraftstoffverbrauch innerorts 6,4–4,3 l pro 100 km, außerorts 5,5–3,8 l pro 100 km, kombiniert 5,5–4,0 l pro 100 km, CO₂-Emissionen kombiniert 139–106 g pro km, CO₂-Effizienzklasse B–A+*

toyota
proace
proace city
...

Auf los geht's los

Bereit, wenn Sie es sind: PROACE und PROACE CITY sind Top-Helfer für Handwerk und Gewerbe – praktisch, robust und universell einsetzbar.



Raumwunder Je nach Länge bis zu 6,6 Kubikmeter Stauraum

PROACE

- ab 23.200 Euro (Compact, 4.609 mm lang), ab 24.200 Euro (L1, 4.959 mm), ab 28.100 Euro (L2, 5.309 mm), ab 30.630 Euro (L1 Doppelkabine)* (Nettopreise für Gewerbetreibende)
- Beifahrerdoppel-sitzbank

PROACE CITY

- ab 16.625 Euro (L1, 4.403 mm), ab 22.860 Euro (L2, 4.753 mm)* (Nettopreise für Gewerbetreibende)
- Verzurrösen im Laderaum

E

gal, welche Aufgabe man den beiden stellt:

Toyota PROACE und PROACE CITY bieten die perfekte Lösung. Compact, L1 oder L2 – der PROACE fährt in drei verschiedenen Karosserielängen vor. Alle überzeugen mit beeindruckendem Fassungsvermögen. Die maximale Nutzlast liegt bei bis zu 1.400 Kilogramm, die Anhängelast bei bis zu 1.900 Kilogramm. Beides ausgezeichnete Werte: Die Zeitschrift AUTO BILD kürte den kompakten Allrounder beim „Firmenwagen Award 2020“ zum besten Transporter der Importwertung. Dank Service-Intervallen von bis zu

*Unverbindliche Preisempfehlung der Toyota Deutschland GmbH, Toyota-Allee 2, 50858 Köln, zzgl. MwSt., zzgl. Überführung. Individuelle Preise und Angebote erhalten Sie bei Ihrem Toyota Vertragspartner. ¹Apple CarPlay ist eine eingetragene Marke der Apple Inc. ²Android ist eine eingetragene Marke der Google LLC. ³Bluetooth ist eine eingetragene Marke der Bluetooth SIG Inc.



40.000 Kilometern oder zwei Jahren bleiben die laufenden Kosten gering und die betriebliche Auslastung hoch. Je nach Ausführung gibt es den PROACE als Kastenwagen (verblecht oder verglast), Doppelkabine oder Combi mit bis zu neun Sitzen.

Smart und komfortabel

Der PROACE CITY bietet als Lang- und Kurzversion jeweils Platz für bis zu zwei Europaletten. Die maximale Laderaumbreite beträgt 1.527 Millimeter, die maximale Laderaumlänge 2.167 mm, das Ladevolumen 3,9 m³. Das macht ihn zum

perfekten Van für den innerstädtischen Lieferverkehr. Zum Vergleich: Beim PROACE betragen die Maße 1.636 mm, 4.026 mm und 6,6 m³. Je nach Ausstattung erleichtern Parksensoren vorn und hinten sowie seitliche Abstandssensoren das Rangieren. Smartphone-Konnektivität erfolgt über Apple CarPlay^{®1} und Android Auto^{®2}. Bluetooth^{®3}-Freisprecheinrichtung, USB-Schnittstelle und RDS-Radio mit MP3-Wiedergabefunktion sind Serie. Gute Unterhaltung bei der Arbeit hebt bekanntlich die Moral.

...

www.toyota.de/automobile/proace/professional
www.toyota.de/proace-city



Strapazierbar Laderaum mit robuster Verkleidung



Firmenkunden im Fokus

Gewerbetreibende haben keine Zeit für lange Pausen. Fällt ein Auto aus, muss sofort Ersatz her. Die Nutzfahrzeug-Zentren der Toyota Händler sind mit ihrer Lagerhaltung bestens auf solche Fälle vorbereitet: schnelle Verfügbarkeit, hohe Beratungskompetenz – das geschulte Personal kann den Kundenbedarf beurteilen und kennt die individuellen Branchenanforderungen.

toyota

proace verso ev



E-Primus

Der PROACE VERSO Electric bietet reichlich Platz und Variabilität bei null Emissionen.



Mobilitäts-Riese Je nach Ausstattung mit sechs, sieben oder acht Sitzplätzen



Aufladen Je nach Akku und Ladeleistung können bis zu 80 Prozent in nur 30 Minuten geladen werden

Ausstattung

- 11 kW Onboard-Charger (Triphase)
- elektrische Parkbremse
- zwei Schiebetüren
- Echtzeitdaten zu Ladestatus und -dauer
- Rückfahrkamera
- optionale Wallbox-Ladegeräte
- Umweltpremie vom Staat in Höhe 5.000 Euro*

Familien und Gruppen von bis zu acht Personen inklusive Fahrer reisen bei Toyota jetzt auf Wunsch batterieelektrisch: Mit dem PROACE VERSO Electric rollt das erste rein elektrisch angetriebene Fahrzeug von Toyota in den Handel. Die Batteriekapazität beträgt wahlweise 50 kWh oder 75 kWh. Die lokal emissionsfreie Reichweite liegt je nach Fahrweise und äußeren Gegebenheiten wie Temperatur oder Streckenführung bei 230 beziehungsweise 330 Kilometern.**

Keine Kompromisse

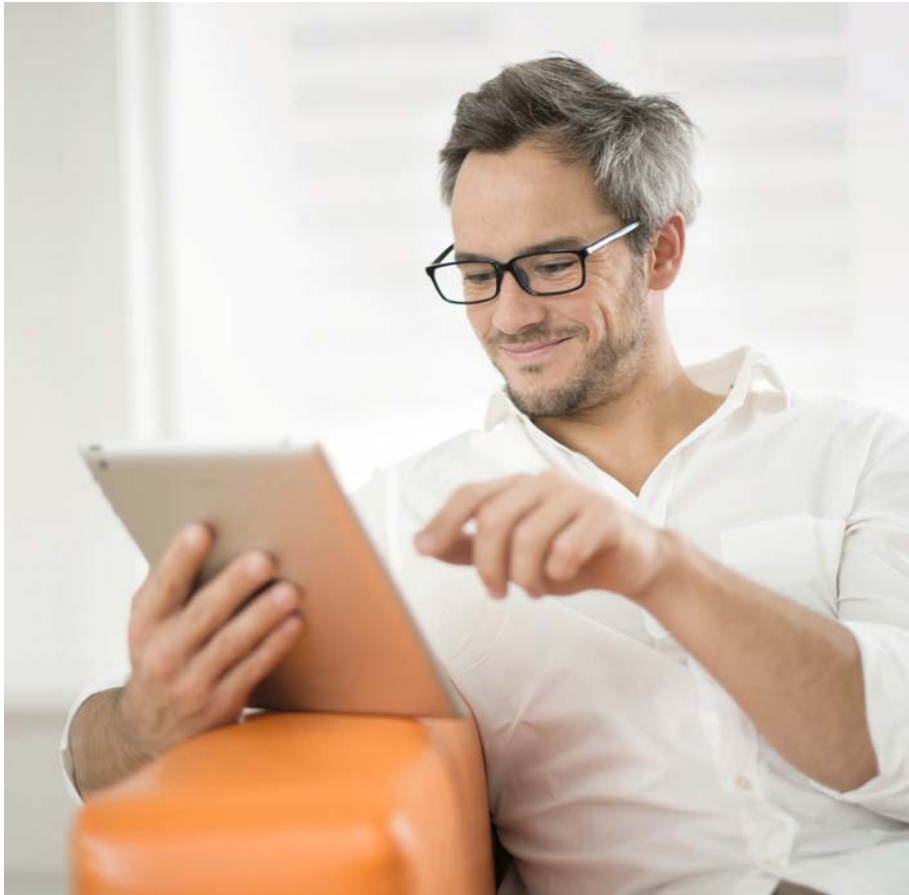
Den neuen E-Antriebsstrang gibt es für die Fahrzeuglängen L1 (4.959 mm) und L2 (5.309 mm) des PROACE VERSO. Der Sitzkomfort ist dabei nicht eingeschränkt: Die Lithium-Ionen-Batterien befinden sich direkt unter dem Fahrzeugboden. Variabilität und Ladevolumen bleiben gegenüber den Dieselmodellen gleich. Die Preise des Newcomers starten bei 58.530 Euro.***



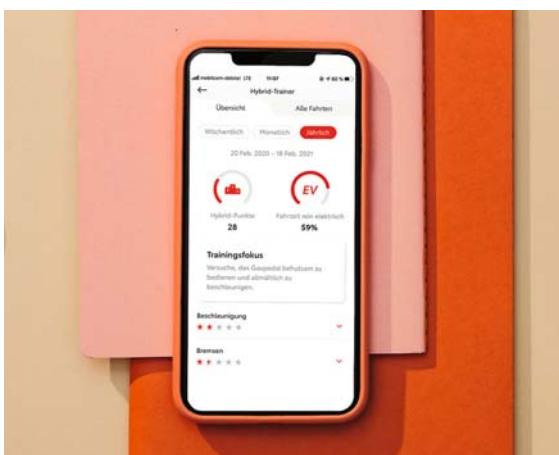
*Toyota PROACE VERSO Electric: Elektromotor 100 kW (136 PS), Stromverbrauch kombiniert 25,3-28,8 kWh pro 100 km, CO₂-Emissionen kombiniert 0 g pro km, CO₂-Effizienzklasse A+. *Quelle: bafa.de/DE/Energie/Energieeffizienz/Elektromobilitaet/Neuen_Antrag_stellen/neuen_antrag_stellen.html **Batterieladung, individuelle Fahrweise, Geschwindigkeit, Außentemperatur, Topografie und Nutzung elektrischer Verbraucher haben Einfluss auf die tatsächliche Reichweite. ***Unverbindliche Preisempfehlung der Toyota Deutschland GmbH, Toyota-Allee 2, 50858 Köln, inkl. MwSt., zzgl. Überführung. Individuelle Preise und Angebote erhalten Sie bei Ihrem Toyota Vertragspartner.*

Toyota 24/7

Termine beim Händler jederzeit buchen und über die App MyT mit dem eigenen Auto verbinden. Die Online-Services im Überblick.



Direkter Draht Aus verschiedenen buchbaren Services wählen



Voll vernetzt Mit der MyT-App das sparsame Fahren trainieren

Parkposition vergessen wurde. Die MyT-App agiert dann als Helfer in der Not, denn sie kennt zu jeder Zeit den Standort, an dem der Wagen zuletzt abgestellt wurde. Wer sparsames Fahren perfektionieren möchte, ist mit dem Hybrid-Trainer gut beraten. Er gibt wertvolle Tipps, wie sich der elektrische Fahrmodus optimal nutzen lässt – und wertet die Fahrweise in Diagrammen aus.

Per Klick zum Termin

MyT erinnert auch an die nächste Inspektion. Diese lässt sich entweder über die App, den eigenen „Mein Toyota“-Account, die Service-Buchungsfunktionen auf toyota.de oder die Händlerwebsites buchen. Auch Wartung, Räderwechsel oder Haupt- und Abgasuntersuchung sind wählbar. Wer seine Fahrten vorab planen möchte, sollte den Routenimport der MyT-App ausprobieren. Touren können darüber von zu Hause aus festgelegt und an das Navigationssystem im Fahrzeug gesendet werden. Derzeit exklusiv für den RAV4 Plug-in Hybrid ist die Funktion Fernzugriff verfügbar. Dank ihr lässt sich im Sommer und im Winter immer die optimale Innenraumtemperatur einstellen. Zudem ist der Ladestand der Batterie abrufbar und es kann gesteuert werden, wann sich der Wagen auflädt.

...

Dass die Digitalisierung das Leben leichter machen kann, zeigt nicht nur das Smartphone, sondern auch MyT von Toyota. Mit dieser kostenlosen, im Apple- und Google-Store verfügbaren, App kann der Kunde verschiedene Connected Services nutzen. Zum Beispiel für den Fall, dass die genaue

Offroad Heroes

Die Modelle Hilux und Land Cruiser
wurden umfangreich überarbeitet.
Ein neuer Motor sorgt für noch
mehr Souveränität.




Film ab!

*Toyota Hilux, 2,8 l Diesel: 150 kW (204 PS), stufenloses Automatikgetriebe, Kraftstoffverbrauch innerorts 8,3–7,5 l pro 100 km, außerorts 6,8–5,9 l pro 100 km, kombiniert 7,3–6,5 l pro 100 km, CO₂-Emissionen kombiniert 194–171 g pro km, CO₂-Effizienzklasse C. *JBL ist eine eingetragene Marke der Harman International Industries, Inc.** Unverbindliche Preisempfehlung der Toyota Deutschland GmbH, Toyota-Allee 2, 50858 Köln, inkl. MwSt., zzgl. Überführung. Individuelle Preise und Angebote erhalten Sie bei Ihrem Toyota Vertragspartner.*

toyota
**hilux
land cruiser**
•••



Platz da! Der Land Cruiser hat kürzlich ein Facelift und einen neuen, effizienteren Dieselmotor erhalten

Meister des Zubehörs

Für den Hilux bietet Toyota eine lange Liste an Sonderausstattungen und Zubehör: Überrollbügel aus Edelstahl, schwarz polierte Leichtmetallfelgen und Kotflügelverbreiterungen zum Beispiel. Vor neugierigen Blicken schützt die ausziehbare Pritschen-Abdeckung in Aluminium. Für Camping-Fans reicht das Angebot vom Hartschalen-Dachzelt bis zum Markisenzelt in verschiedenen Ausführungen.



Mehr Ladefläche, mehr Sitzplätze Der Hilux ist als Single Cab, Extra Cab und Double Cab erhältlich

Z

uverlässigkeit und Robustheit machten sie zu automobilen Legenden. Sie sind Ikonen der Marke Toyota: der Hilux und der Land Cruiser. Seit vergangenem Jahr eint beide Modelle der gleiche Antrieb: ein 2,8-Liter-Dieselmotor mit einer Leistung von 150 kW (204 PS). Weil immer mehr Kunden in einem Pick-up nicht nur das treue Arbeitspferd, sondern auch ein cooles Freizeitfahrzeug sehen, reagierte Toyota auf deren Wünsche und legte für den Hilux die Top-Version Invincible auf. An Bord sind unter anderem Leder-sitze, Navigation, JBL-Soundsystem*, Klimaautomatik, Sitzheizung, das Multimedia-Audiosystem Toyota Touch mit Acht-Zoll-Bildschirm und einer Rückfahrkamera.

Limitierte Sonderedition

Noch umfassender zeigt sich das neue, auf nur 50 Exemplare limitierte Hilux-Sondermodell. Sein Name: Turako, angelehnt an den besonderen Vogel als Namensgeber der Lackierung.

Preislich startet der Hilux bei 27.215,30 Euro**.

Rundum-Ansicht im Gelände

Äußerst Offroad-tauglich ist auch der Land Cruiser unterwegs. Obendrein zählt er in der Klasse der großen SUVs zu den wertstabilsten Modellen am Markt und landet nach einer Analyse des Prognose-Instituts „bähr & fess forecasts“ auf Rang zwei. Kunden schätzen am Land Cruiser unter anderem sein üppiges Raumangebot und die außergewöhnliche Geländegängigkeit. In der TEC-Edition ist das Modell sogar mit einem Multi-Terrain-Monitor ausgestattet: Kameras vorn und hinten sowie in den Außenspiegeln bilden im Display exakt den unmittelbaren Bereich ums Fahrzeug ab und machen das Kraxeln in schwierigem Gelände deutlich leichter und sicherer. Als Basisvariante beginnt der Toyota Land Cruiser bei 43.650 Euro**.

•••

www.toyota.de/hilux

www.toyota.de/automobile/land-cruiser/

Toyota Land Cruiser, 2,8 l Diesel: 150 kW (204 PS), stufenloses Automatikgetriebe, Kraftstoffverbrauch innerorts 8,8–8,1 l pro 100 km, außerorts 7,2–6,6 l pro 100 km, kombiniert 7,6–7,2 l pro 100 km, CO₂-Emissionen kombiniert 201–191 g pro km, CO₂-Effizienzklasse D



MÄÄÄH!

DER TOYOTA GR SUPRA



Toyota verfügt über eine der emissionsärmsten Fahrzeugflotten aller Hersteller, machte die Hybridtechnologie serienreif und baute mit dem Mirai die erste Brennstoffzellenlimousine in Großserie. Völlig emissionsfrei. Und doch gibt es da dieses eine, atemberaubende schwarze Sportwagen-Schaf. Kommt eben in den besten Familien vor. Mehr auf toyota.de/supra

Jetzt App downloaden, Seite scannen und Supra in 3D mit Augmented Reality erleben.

Kraftstoffverbrauch Supra, innerorts/außerorts/kombiniert: 9,4-7,5/5,9-5,5/7,2-6,2 l/100 km, CO₂-Emissionen kombiniert: 165-143 g/km.

Gesetzl. vorgeschriebene Angaben gem. Pkw-EnVKV, basierend auf NEFZ-Werten. Die Kfz-Steuer richtet sich nach den häufig höheren WLTP-Werten. (Kraftstoffverbrauch kombiniert nach WLTP 8,1-7,3l/100 km, CO₂-Emissionen kombiniert nach WLTP 185-167 g/km)

Super-Sportler

Die Motorsport-DNA unter der Haube: Der Toyota GR Supra und GR Yaris bringen Power auf die Straße.

toyota
gr supra
gr yaris
● ● ●



Großer Name
Der neue Toyota GR Supra ist die fünfte Generation (oben)
Geballte Power
Kraftpaket GR Yaris: aus dem Stand rasant (unten)



Film
ab!

Toyota GR Supra Dynamic / Toyota GR Supra Legend: Twinscroll-Turbomotor (Benziner) 190 kW (258 PS) / 250 kW (340 PS), Achtstufen-Automatikgetriebe, Kraftstoffverbrauch innerorts 7,5 / 9,4 l pro 100 km, außerorts 5,5 / 5,9 l pro 100 km, kombiniert 6,2 / 7,2 l pro 100 km, CO₂-Emissionen kombiniert 143 / 165 g pro km, CO₂-Effizienzklasse C / D

Hochleistungstechnologie für die Straße kommt fast immer aus dem Rennsport. Je erfolgreicher ein Hersteller dort ist, desto stärker profitieren die Kunden. Bestes Beispiel dafür ist TOYOTA GAZOO Racing. Seit den ersten Toyota Rennerefolgen in den 1950er-Jahren arbeiten die Ingenieure eng mit den Serienentwicklern zusammen.

Favoritenrolle

Die Krönung dieser Strategie sind die aktuellen Modelle Toyota GR Supra und GR Yaris. Zwei Fahrspaßgaranten mit bester Rennsport-DNA und feinsten WRC-Genen: Denn die Leichtbaumaterialien aus dem Rallye-Erfolgsmodell Yaris WRC werden in Handarbeit auch in den Straßenautos umgesetzt. Der technische

Input für die 1,6-Liter-Turbodirekteinspritzer wurde von TOYOTA GAZOO Racing Europe in Köln geliefert. Mit dem Yaris WRC holte Toyota bereits die Fahrer- und Beifahrer-Meisterschaft in der FIA Rallye-Weltmeisterschaft (WRC). Bei der FIA Langstrecken-Weltmeisterschaft (WEC) erfuhr sich das Motorsport-Team 2020 den Fahrer- und Konstrukteurstitel sowie einen dritten Titel bei den legendären 24 Stunden von Le Mans. Neuestes Mitglied der GR-Familie: die auf weltweit 90 Exemplare limitierte Jarama Racetrack Edition des Toyota GR Supra Legend. Highlights sind die Lackierung in Horizon Blue, mattschwarze 19-Zoll-Schmiederäder sowie rot lackierte Bremssättel.

...

www.toyota.de/gr-yaris

www.toyota.de/supra



Toyota GR Yaris: Benzinmotor 192 kW (261 PS), Kraftstoffverbrauch innerorts 9,3 l pro 100 km, außerorts 6,7 l pro 100 km, kombiniert 7,7 l pro 100 km, CO₂-Emissionen kombiniert 175 g pro km, CO₂-Effizienzklasse E

Aushängeschild

Die TOYOTA GAZOO Racing Center stehen für die hohe Qualität der sportlichen Modelle.



Höchstleistungen gelingen nur, wenn alles perfekt ineinandergreift. Das Team, die Fahrzeuge, die Abläufe – jeder Handgriff muss sitzen, jedes noch so kleine Detail stimmig sein. Nur dann entsteht etwas Großes. Was für Motorsport-Weltmeister TOYOTA GAZOO Racing (GR) gilt, hat auch für die Kunden und den Handel Bedeutung. Darum entstehen jetzt bundesweit mehr als 90 GR Center für die sportlichen Toyota Modelle.

Verkaufsberater mit Benzin im Blut

Innerhalb des Händlernetzes agieren sie als Aushängeschild für die sportlichen Modelle und das erfolgreiche Motorsport-Engagement von Toyota. In Bezug auf Produktkompetenz, Probefahrerlebnis und Servicequalität sind die GR Center auf die hohen Erwartungen bestehender und potenzieller Kunden abgestimmt. Diese sind oftmals technisch versierte und bestens informierte Petrolheads – Fahrer mit Benzin im Blut, die hochqualifizierte Ansprechpartner voraussetzen. Service und Beratung auf Augenhöhe sowie attraktive, starke Modelle sollen GR auch abseits der Rennstrecken zum Erfolg führen.

...

toyotagazooracing.com



Racing-Zubehör
Frontsplitter
von Motorsport-Spezialist AC Schnitzer (oben)

GR-Kompetenz
Heckspoiler aus Carbon – ebenfalls für den Toyota GR Supra (links)



Toyota GR Supra Dynamic / Toyota GR Supra Legend: Twincroll-Turbomotor (Benziner) 190 kW (258 PS) / 250 kW (340 PS), Achtstufen-Automatikgetriebe, Kraftstoffverbrauch innerorts 7,5 / 9,4 l pro 100 km, außerorts 5,5 / 5,9 l pro 100 km, kombiniert 6,2 / 7,2 l pro 100 km, CO₂-Emissionen kombiniert 143 / 165 g pro km, CO₂-Effizienzklasse C / D

Ein Team, ein Ziel



Tokio 2021, dafür brennen die Athleten. Hingabe und Zusammenarbeit sind der Treibstoff auf dem Weg zu den Olympischen und Paralympischen Spielen. Und nicht nur dafür.

W

enn die Flamme im „Kokuritsu kyōgijō“ auflodert, dem Nationalstadion Tokios, hat die disziplinierte Vorbereitung ein Ende, sind Trainingskilometer und Technikeinheiten verges-

sen. Dann haben die Olympischen und Paralympischen Spiele 2021 begonnen. Toyota ist seit 2017 als Sponsor dabei. Unter anderem, weil sich olympischer Traum und Sportsgeist mit der Unternehmensphilosophie bestens ergänzen. Das



Dauer-Läuferin Die 3.000-Meter-Hindernis-Läuferin Gesa Felicitas Krause ist Mitglied vom Team Toyota. Mehr zu ihr und zum Team: www.toyota.de/gesa



Dauer-Brenner Der RAV4 – zu haben auch in der Ausstattung Team Deutschland (offizielles Lizenzprodukt)

zeigt auch die Modellpalette. Das Unmögliche beginnen – so lässt sich die Firmenphilosophie skizzieren.

Haltungsfrage

Neu denken, anders denken – zum Beispiel in Richtung ganz neuer Mobilitätsformen, wie etwa die Entwicklung des Sora, eines effizienten Wasserstoff-befeuerten Busses, der seine Bahnen im Dienst der Umwelt ziehen soll. Oder auch darüber, die bereits bestehende Fahrzeugflotte noch etwas besser zu machen. Dinge stetig verbessern, kein Detail übersehen, immer wieder auf den Prüfstand stellen – ein Ansatz, der sich bestens in die Welt der Spitzenathleten übersetzen lässt. „Start your impossible!“ Mach das Unmögliche möglich! Miss dich mit den Besten! Mathias Mester zum Beispiel, ein kleinwüchsiger Hochleistungssportler und seit 2005 erfolgreich in den Disziplinen Kugelstoßen sowie Diskus- und inzwischen vor allem Speerwurf. Para-Weltmeisterschaft? Abgehakt, 2006 und 2013. Deutscher Hallen- und Europameister? Ebenso.

Nur die Goldmedaille bei den Paralympics – sie fehlt Mester noch in seiner Titel-Sammlung. „Dafür muss ich alles geben und dafür gebe ich auch alles“, sagt er in einem Videointerview. Gesa Felicitas Krause würde das vermutlich sofort unterschrieben. 3.000 Meter Hindernis ist ihre Disziplin. Siebeneinhalb Stadionrunden, alle 78 Meter ein potenzieller Stolperstein wie Hürde oder Wassergraben. Wie Mester hat sie die Wettkämpfe im Sommer fest im Blick.

Das „Strahlen“

Eine Voraussetzung für sie? Die „innere Freude“. Und sie spricht davon, dass das „Strahlen“ wieder da sei. Training, harte Arbeit, Inspiration und auch groß träumen – das alles gehört für Krause und Mester einfach dazu. Toyota unterstützt die beiden Sportler genau wie acht weitere Athleten aus Sommer- wie Winterdisziplinen als Team Toyota auf ihrem gemeinsamen Weg nach Tokio. Ein Team, ein Ziel. Zusammenstehen, das passt auch auf die Team Deutschland Modelle von

Toyota RAV4, 2,5 l Hybrid: Benzinmotor 131 kW / 178 PS (131 kW / 178 PS) und Elektromotor 88 kW / 120 PS (88 kW / 120 PS), Systemleistung 160 kW / 218 PS (163 kW / 222 PS), stufenloses Automatikgetriebe, Kraftstoffverbrauch innerorts 4,6–4,5 l pro 100 km (4,6–4,3 l pro 100 km), außerorts 5,2–4,8 l pro 100 km (4,9–4,8 l pro 100 km), kombiniert 4,8–4,5 l pro 100 km (4,6–4,4 l pro 100 km), CO₂-Emissionen kombiniert 108–102 g pro km (103–100 g pro km), CO₂-Effizienzklasse A+



Toyota. Gleich acht Fahrzeuge warten in den Startblöcken. Und jedes mit ganz besonderen Eigenschaften und Ausstattungsmerkmalen. Etwa der RAV4. Seit 1994 rollt er über die Straßen und Wege der Welt, in jeder Generation noch besser, noch durchdachter. Passend zum olympischen Gedanken in der Ausstattungsvariante Team Deutschland der Auftritt mit sportlichen 18-Zoll-Felgen aus Leichtmetall. Oder der Smart View Mirror, ein digitaler Rückspiegel. Kleine Idee, großer Nutzen: Der Rückspiegel sieht auf den ersten Blick aus wie alle anderen auch. Doch wenn es in den Urlaub geht und sich das Gepäck bis unters Dach stapelt, punktet die Idee. Denn der Fahrer kann den Spiegel auf Digitalansicht umschalten. Statt der klassischen Reflektion zeigt er dann das Bild einer rückwärtig verbauten Kamera.

Details fürs Ganze

Auf den ersten Blick nur eine Kleinigkeit. Auf den zweiten Blick aber steckt sehr viel Innovationsarbeit dahinter – angefangen mit der Analyse, der Idee und deren Umsetzung. Ganz ähnlich wie bei manchen Sportdisziplinen. Der Speerwurf etwa wirkt auf den ersten Blick ganz einfach. Doch auf den zweiten ist eine ganze Menge Technik mit unterwegs: die Schrittfolge, die Armhaltung, der Abwurf. Und jede kleine Änderung kann große Entwicklungsschritte bedeuten. Das wissen die Sportler des Team Toyota wie Mester oder Krause, und das spüren auch die Fahrer der Team Deutschland Modelle.

•••

www.toyota.de/team-deutschland



Dauer-Power Mathias „Matze“ Mester ist seit Jahren ein erfolgreicher Leistungssportler und Teil des Team Toyota. Mehr zu ihm und zum Team: www.toyota.de/matze



UNTERWEGS ZUHAUSE

DAS TOYOTA CAMPING-ZUBEHÖR

Ganz gleich, ob Campingboxen, Dachzelte oder Markisen, das Toyota Camping- und Freizeit-Zubehör¹ macht Ihren Proace City Verso, Proace/Proace Verso, Hilux, RAV4 oder Land Cruiser zur Wohlfühloase auf vier Rädern.



Kraftstoffverbrauch für die gezeigten Modelle innerorts/außerorts/kombiniert: 7,6–4,5/8,6–3,8/7,4–4,0l/100 km, CO₂-Emissionen kombiniert: 195–102 g/km. CO₂-Effizienzklasse B–A+. Derzeit gesetzlich vorgeschriebene Angaben gemäß Pkw-EnVKV, basierend auf NEFZ-Werten.

Bis zur Änderung der Pkw-EnVKV dürfen die häufig höheren WLTP Werte nicht anstelle der NEFZ-Werte angegeben werden. Die Kfz-Steuer richtet sich bereits jetzt nach den WLTP-Werten.

¹Es handelt sich hier um Zubehör(e) von sorgfältig ausgesuchten Lieferanten, die unter ihrem jeweiligen Markennamen gezeigt und angeboten werden. Individuelle Preise und Angebote erhalten Sie bei Ihrem Toyota Vertragspartner.