



# RAV4 PLUG-IN HYBRID

Preise und Fakten

# DIE PREISE

MOTOR	RAV4 Plug-in Hybrid	RAV4 Plug-in Hybrid mit Technik-Paket	RAV4 Plug-in Hybrid mit Technik- und Style-Paket <sup>2)</sup>
<b>Plug-in Hybrid mit stufenlosem Automatikgetriebe,</b> 2,5-L-VVT-i, adaptiver Allradantrieb AWD-i, 136 kW (185 PS) und Elektromotoren vorn 134 kW (182 PS) und hinten 40 kW (54 PS), Systemleistung 225 kW (306 PS) <sup>1)</sup>	46.292,77	53.603,69	58.380,16

<sup>1)</sup> Kraftstoffverbrauch RAV4 Plug-in Hybrid: 2,5-L-VVT-i, Benzinmotor 136 kW (185 PS), Elektromotor vorn 134 kW (182 PS), Elektromotor hinten 40 kW (54 PS), Systemleistung 225 kW (306 PS), kombiniert: 1,2 l/100 km, CO<sub>2</sub>-Emissionen kombiniert: 26 g/km. CO<sub>2</sub>-Effizienzklasse: A+. Gesetzlich vorgeschriebene Angaben gemäß Pkw-EnVKV, basierend auf NEFZ-Werten. Stromverbrauch nach WLTP (Worldwide Harmonized Light Vehicles Test Procedure)-Prüfzyklus, kombiniert: 16,6 kWh/100 km. Die Kfz-Steuer richtet sich nach den häufig höheren WLTP-Werten.

<sup>2)</sup> Style-Paket nur in Verbindung mit Technik-Paket verfügbar.

**Preisangabe in €. Preisangabe inkl. 16% MwSt. sind unverbindliche Preisempfehlungen der Toyota Deutschland GmbH zzgl. Überführungskosten.  
 Individuelle Händlerpreise auf Anfrage bei Ihrem Toyota Vertragshändler.**

# DIE WESENTLICHE AUSSTATTUNG

RAV4 Plug-in Hybrid	RAV4 Plug-in Hybrid mit Technik-Paket	RAV4 Plug-in Hybrid mit Technik- und Style-Paket <sup>2)</sup>
<ul style="list-style-type: none"><li>- Toyota Safety Sense<ul style="list-style-type: none"><li>- Pre-Collision System</li><li>- Geschwindigkeitsregelanlage, adaptiv</li><li>- Spurhalte- und Verfolgungsassistent</li><li>- Fernlicht-Assistent</li><li>- Verkehrszeichenerkennung</li></ul></li><li>- Akustisches Warnsystem (AVAS)</li><li>- Anhängerstabilisierungskontrolle</li><li>- Berganfahrassistent (HAC)</li><li>- Alarmanlage</li><li>- E-Call-Notrufsystem</li><li>- LED-Scheinwerfer</li><li>- LED-Heckleuchten</li><li>- Nebelscheinwerfer</li><li>- Abblendlichtautomatik</li><li>- 18"-Leichtmetallfelgen</li><li>- Dachreling</li><li>- Privacy Glas</li><li>- Smart-Key-System</li><li>- Einparksensoren, Front und Heck</li><li>- Rückfahrkamera</li><li>- Außenspiegel, elektrisch einstell-, beheiz- und anklappbar</li><li>- Innenspiegel, automatisch abblendend</li><li>- Regensensor</li><li>- Klimaautomatik (dual) mit Vorheiz-/Vorkühl-Funktion</li><li>- Lederlenkrad, beheizbar</li><li>- Sitzheizung, vorn und hinten</li><li>- 9"-Multimedia-Audiosystem Toyota Touch</li><li>- Digitalradio (DAB+)</li><li>- Smartphone-Integration (Apple CarPlay/Android Auto)</li><li>- MyT Connected Services</li></ul>	<p>zusätzlich zu RAV4 Plug-in Hybrid:</p> <ul style="list-style-type: none"><li>- Heckklappe, elektrisch mit Fußbewegungssensor</li><li>- Toter-Winkel-Warner (BSM)</li><li>- Rückfahrassistent (RCTA)</li><li>- Einparksensoren mit aktiver Bremsunterstützung (ICS)</li><li>- Außenspiegel mit Ausstiegsbeleuchtung</li><li>- Smart View Mirror (Innenspiegel mit kamerabasierter Panoramafunktion)</li><li>- Head-up-Display</li><li>- Navigationssystem Toyota Touch&amp;Go™ Plus</li><li>- Kabelloses Laden des Smartphones</li></ul>	<p>zusätzlich zu RAV4 Plug-in Hybrid mit Technik-Paket:</p> <ul style="list-style-type: none"><li>- 19"-Leichtmetallfelgen</li><li>- Metalliclackierung</li><li>- Zweifarblackierung (Dach und Außenspiegel, schwarz)</li><li>- Frontscheibe beheizbar</li><li>- 360°-Kamerasystem (PVM)</li><li>- JBL-Sound-System</li><li>- Lederausstattung, schwarz mit roten Nähten</li><li>- Sitzbelüftung vorn</li><li>- Fahrersitz, elektrisch verstellbar (Memoryfunktion)</li></ul>

<sup>2)</sup> Style-Paket nur in Verbindung mit Technik-Paket verfügbar.

JBL ist eine eingetragene Marke von Harman International Industries Inc.

Apple CarPlay ist eine eingetragene Marke der Apple Inc.

Android Auto ist eine eingetragene Marke der Google LLC.

# DIE SERIENAUSSTATTUNG

AUSSENAUSSTATTUNG	RAV4 Plug-in Hybrid	RAV4 Plug-in Hybrid mit Technik-Paket	RAV4 Plug-in Hybrid mit Technik- und Style-Paket
Ausstiegsbeleuchtung, in Außenspiegel integriert	—	•	•
Außenspiegel, in Wagenfarbe lackiert, elektrisch einstell-, heranklapp- und beheizbar	•	•	•
Außenspiegel, schwarz lackiert	—	—	•
Dachreling	•	•	•
Heckklappe, elektrisch öffnend/schließend, mit Fußbewegungssensor	—	•	•
Ladekabel (Haushalt, 230V Schuko, 10A)	•	•	•
Onboard-Charger (6,6 kW)	•	•	•
Skyview-Panorama-Glasdach, elektrisch öffnend	—	—	S
Unterfahrschutz, vorne und hinten, schwarz	•	•	•
Zweifarb-Lackierung (Dach/Außenspiegel, schwarz)	—	—	•

FELGEN UND REIFEN	RAV4 Plug-in Hybrid	RAV4 Plug-in Hybrid mit Technik-Paket	RAV4 Plug-in Hybrid mit Technik- und Style-Paket
Leichtmetallfelgen 7,0J x 18", mit Bereifung 225/60R18	•	•	—
Leichtmetallfelgen 7,5J x 19", mit Bereifung 235/55R19	—	—	•
Reifendruckwarnsystem	•	•	•
Reifenreparaturset	•	•	•

• = Serienausstattung    — = nicht erhältlich    S = Sonderausstattung

<b>GEPÄCKRAUM UND ABLAGEN</b>	<b>RAV4 Plug-in Hybrid</b>	<b>RAV4 Plug-in Hybrid mit Technik-Paket</b>	<b>RAV4 Plug-in Hybrid mit Technik- und Style-Paket</b>
Gepäckraumabdeckung, herausnehmbar	•	•	•
Gepäckraumbeleuchtung	•	•	•
Getränkehalter:	•	•	•
– in der Mittelarmlehne hinten, 2-fach	•	•	•
– in der vorderen Mittelkonsole, 2-fach	•	•	•
– in den vorderen und hinteren Türen	•	•	•
Kofferraumschalenmatte	•	•	•
Mittelarmlehne hinten, mit integrierten Getränkehaltern	•	•	•
Mittelarmlehne vorne, mit integriertem Staufach	•	•	•
Sitztaschen in Rückenlehne für Fahrer- und Beifahrersitz	•	•	•
Staufach unter dem Kofferraumboden	•	•	•
Handschuhfach, abschließbar	•	•	•

<b>KLIMATISIERUNG UND VERGLASUNG</b>	<b>RAV4 Plug-in Hybrid</b>	<b>RAV4 Plug-in Hybrid mit Technik-Paket</b>	<b>RAV4 Plug-in Hybrid mit Technik- und Style-Paket</b>
Klimaautomatik, Temperatur für Fahrer und Beifahrer separat regelbar, mit Vorheiz-/ Vorkühl-Funktion	•	•	•
Privacy Glas, verstärkte Tönung der hinteren Seitenscheiben und der Heckscheibe	•	•	•
Wärmeschutzverglasung, getönt, mit erhöhter Schutzwirkung gegen UV-/Infrarotlicht	•	•	•

# DIE SERIENAUSSTATTUNG

KOMFORT UND INNENAUSSTATTUNG	RAV4 Plug-in Hybrid	RAV4 Plug-in Hybrid mit Technik-Paket	RAV4 Plug-in Hybrid mit Technik- und Style-Paket
Armaturenbrett mit Softtouch Elementen	•	•	•
Dachhimmel, schwarz	•	•	•
Einstiegsbeleuchtung	•	•	•
Fahrmodus-Selektor in der Mittelkonsole	•	•	•
Fensterheber vorne und hinten, elektrisch mit Auf-/Abwärtsautomatik	•	•	•
Frontscheibe, beheizbar	—	—	•
Fußraumbeleuchtung	•	•	•
Haltegriffe vorne und hinten	•	•	•
Head-up-Display	—	•	•
Heizung/Lüftung mit:			
- Luftaustrittssteuerung	•	•	•
- Umluftschaltung	•	•	•
- mehrstufigem Gebläse	•	•	•
Innenraumleuchte	•	•	•
Innenspiegel, automatisch und stufenlos abblendend	•	•	•
Instrumenteneinsatz mit:			
- Anzeige Batterieladung	•	•	•
- Hybrid-System-Indikator	•	•	•
- Kraftstoffvorratsanzeige mit Warnleuchte	•	•	•
- Multi-Info-Display	•	•	•
- Tachometer	•	•	•
- Warnleuchten	•	•	•

• = Serienausstattung    — = nicht erhältlich

KOMFORT UND INNENAUSSTATTUNG	RAV4 Plug-in Hybrid	RAV4 Plug-in Hybrid mit Technik-Paket	RAV4 Plug-in Hybrid mit Technik- und Style-Paket
Lederlenkrad, beheizbar	•	•	•
Lenkrad, manuell höhen- und längsverstellbar	•	•	•
Leseleuchten vorne	•	•	•
Regensensor	•	•	•
Scheibenwischer mit Intervalleinstellung	•	•	•
Servolenkung, elektrisch	•	•	•
Smart-Key-System: schlüsselloses Öffnen/Verschließen des Fahrzeugs über Fahrer-, Beifahrertür und Heckklappe sowie Starten des Motors per Start-/Stop-Knopf	•	•	•
Smart-View-Mirror (Innenspiegel mit kamerabasierter Panorama-Funktion)	—	•	•
Sonnenblenden, mit abdeckbaren und beleuchteten Make-up-Spiegeln auf Fahrer- und Beifahrerseite	•	•	•
Start-/Stop-Knopf	•	•	•
Steckdose 230V, im Kofferraum	•	•	•
Steckdosen 12V in der Mittelkonsole	•	•	•
Türverriegelung, automatisch	•	•	•
Verzurrösen (4) zur Gepäcksicherung im Kofferraum	•	•	•
Wählhebel, Leder	•	•	•
Zentralverriegelung mit schlüsselintegrierter Funkfernbedienung und Blinkerbestätigung	•	•	•

# DIE SERIENAUSSTATTUNG

MULTIMEDIA UND NAVIGATION	RAV4 Plug-in Hybrid	RAV4 Plug-in Hybrid mit Technik-Paket	RAV4 Plug-in Hybrid mit Technik- und Style-Paket
Lautsprecher, neun	—	—	•
Lautsprecher, sechs	•	•	—
Multi-Info-Farbdisplay, 7", in Instrumenteneinsatz integriert:	•	•	•
– Fahrzeug- und Fahrinformationen	•	•	•
– Audio-Informationen	•	•	•
– Navigations-Informationen	—	•	•
– Toyota Safety Sense-Informationen	•	•	•
Multimedia-Audiosystem Toyota Touch mit Rückfahrkamera:	•	•	•
– Smartphone-Integration per Apple CarPlay® + Android Auto®	•	•	•
– 9"-Farbmonitor mit Touchscreen-Funktion	•	•	•
– Bluetooth®-Audiostreaming	•	•	•
– Bluetooth®-Freisprecheinrichtung	•	•	•
– externer Audioeingang und USB-Schnittstelle	•	•	•
– Fahrtinformation (Durchschnittsgeschwindigkeit, Reichweite, Verbrauch)	•	•	•
– Ladefunktion für mobile Geräte über USB-Schnittstelle	•	•	•
– lenkradintegrierte Bedienelemente für Audiosystem und Bluetooth®-Freisprecheinrichtung	•	•	•
– DAB+ Radio	•	•	•
– Rückfahrkamera	•	•	•
– Zugriff auf Anrufliste und Adressbuch des Mobiltelefons <sup>1)</sup>	•	•	•

• = Serienausstattung – = nicht erhältlich



MULTIMEDIA UND NAVIGATION	RAV4 Plug-in Hybrid	RAV4 Plug-in Hybrid mit Technik-Paket	RAV4 Plug-in Hybrid mit Technik- und Style-Paket
JBL®-Sound System (neun Lautsprecher)	—	—	•
Myt Connected Services (Lade- und Klimatisierungssteuerung, Parkpositionsfinder etc.)	•	•	•
Navigationssystem Toyota Touch&Go Plus: – Europakarte <sup>1)</sup> , wahlweise 2D- oder 3D-Kartenansicht – 3 Jahre kostenlose Kartenupdates <sup>2)</sup> – 3 Jahre kostenlose Apps & Funktionen <sup>3)4)6)</sup> : z.B. Toyota Real-Time-Traffic, Google® Local Search, Google® Street View, Google® Panoramio, Freie-Parkhaus-Suche, Kraftstoffpreise der umliegenden Tankstellen, Wettervorhersage – Toyota Real-Time-Traffic <sup>5)</sup> – Anzeige von Fahrspuren und Autobahnschildern – Anzeige von Tempolimits mit einstellbarer Geschwindigkeitswarnung (optisch und akustisch) – Erweiterte Sprachsteuerung: z.B. Eingabe von Navigationszielen, Auswahl von Musik und Auswahl des Gesprächspartners – Text-to-Speech-Funktion <sup>3)</sup> : Vorlesen von SMS-Nachrichten – WLAN-Funktion, über öffentliche Hotspots oder das Mobiltelefon eine Online-Verbindung herstellen	—	•	•
Kabelloses Laden (Smartphone)	—	•	•
USB-Anschluss, hinten	•	•	•
USB-Anschluss, Mittelarmlehne	—	—	•

<sup>1)</sup> Europakarte beinhaltet: Albanien, Andorra, Belgien, Bosnien, Bulgarien, Dänemark, Deutschland, Estland, Finnland, Frankreich, Griechenland, Großbritannien, Irland, Italien, Kanaren, Kroatien, Lettland, Liechtenstein, Litauen, Luxemburg, Mazedonien, Moldawien, Monaco, Niederlande, Norwegen, Österreich, Polen, Portugal, Rumänien, Russland (West), San Marino, Schweden, Schweiz, Serbien, Slowakische Republik, Slowenien, Spanien, Tschechien, Türkei, Ukraine, Ungarn, Vatikan, Weißrussland. Bitte beachten Sie, dass nicht alle Länder mit gleicher Abdeckung (prozentual erfasste Fläche/ Straßennetz) digital erfasst sind.

<sup>2)</sup> Drei Jahre ab Kauf für alle verfügbaren Updates gültig.

<sup>3)</sup> Das Telefon muss die entsprechenden Bluetooth-Funktionen unterstützen (siehe [www.toyota-tech.eu/bluetooth/search.aspx](http://www.toyota-tech.eu/bluetooth/search.aspx)) und verbunden sein.

<sup>4)</sup> Setzt die Freischaltung der Nutzung des Mobiltelefons als Modem (Tethering) beim Mobilfunkprovider sowie eine einmalige Registrierung auf [www.Toyota.de/MeinToyota](http://www.Toyota.de/MeinToyota) voraus.

<sup>5)</sup> Erfordert eine Online-Verbindung.

<sup>6)</sup> Abhängig vom Mobilfunkvertrag können weitere Kosten durch eine Internetverbindung entstehen, Windows-PC zur Installation notwendig.

Apple CarPlay ist eine eingetragene Marke der Apple Inc., Android ist eine eingetragene Marke der Google LLC. Bluetooth ist eine eingetragene Marke von Bluetooth SIG Inc. Google ist eine eingetragene Marke von Google Inc. JBL ist eine eingetragene Marke der Harman International Industries, Inc.

# DIE SERIENAUSSTATTUNG

SICHERHEITSAUSSTATTUNG	RAV4 Plug-in Hybrid	RAV4 Plug-in Hybrid mit Technik-Paket	RAV4 Plug-in Hybrid mit Technik- und Style-Paket
Toyota Safety Sense: - Pre-Collision System mit Front-Kollisionswarner, Notbremsassistent, autonomer Notbremsfunktion und Fußgänger-/Radfahrerererkennung - Adaptives Geschwindigkeitsregelsystem - Spurhalteassistent mit Lenkhilfe - Spurverfolgungsassistent - Fernlichtassistent - Verkehrsschilderkennung - Geschwindigkeitsregelanlage, adaptiv mit Abstandsregelung	•	•	•
Abblendlichtautomatik	•	•	•
Akustisches Fahrzeug-Warnsystem (AVAS)	•	•	•
Alarmanlage	•	•	•
Airbags:	•	•	•
- Beifahrer-Airbagdeaktivierung	•	•	•
- Frontairbags für Fahrer und Beifahrer, 2-stufig	•	•	•
- Knieairbag für Fahrer	•	•	•
- Kopfairbags (Curtain Shield) vorne und hinten	•	•	•
- Seitenairbags für Fahrer und Beifahrer	•	•	•
Anhängerstabilisierungskontrolle	•	•	•
Antiblockiersystem (ABS) mit elektronischer Bremskraftverteilung (EBD)	•	•	•
Aufprallenergie absorbierende Sicherheitskarosserie	•	•	•
Berganfahrassistent (HAC)	•	•	•
Blinkleuchten, in den Außenspiegeln integriert	•	•	•

• = Serienausstattung    - = nicht erhältlich

SICHERHEITSAUSSTATTUNG	RAV4 Plug-in Hybrid	RAV4 Plug-in Hybrid mit Technik-Paket	RAV4 Plug-in Hybrid mit Technik- und Style-Paket
Brems-Assistent (BA)	•	•	•
3. Bremsleuchte mit LED-Technik	•	•	•
Einparkhilfe für Fahrzeugfront und -heck, elektronisch auf Ultraschallbasis, akustische Warnung	•	•	•
Einparkhilfe mit aktiver Bremsunterstützung (ICS)	—	•	•
Heckleuchten mit LED-Technik	•	•	•
ISOFIX-Kindersitzbefestigung mit zusätzlichem oberem Befestigungspunkt, hinten (auf den äußeren Sitzplätzen)	•	•	•
Komfortblinkfunktion	•	•	•
Lichtsensormit „Follow-me-home“-Funktion	•	•	•
Nebelscheinwerfer, in den vorderen Stoßfänger integriert	•	•	•
Scheibenbremsen hinten	•	•	•
Scheibenbremsen vorne (innenbelüftet)	•	•	•
Scheinwerfer, LED (Projektor-Typ)	•	•	•
Scheinwerferreinigungsanlage	•	•	•
Scheibenwaschdüsen, beheizbar	•	•	•
Scheibenwischer-Enteiser, vorne	•	•	•

# DIE SERIENAUSSTATTUNG

SICHERHEITSAUSSTATTUNG	RAV4 Plug-in Hybrid	RAV4 Plug-in Hybrid mit Technik-Paket	RAV4 Plug-in Hybrid mit Technik- und Style-Paket
Sicherheitsgurte:	•	•	•
– 3-Punkt-Automatikgurte hinten (3), mit Kindersitzfixierung	•	•	•
– 3-Punkt-Automatikgurte vorne (2), höhenverstellbar	•	•	•
– Gurtkraftbegrenzersystem für Fahrer, Beifahrer und äußere Rücksitze	•	•	•
– Gurtstraffersystem für Fahrer, Beifahrer und äußere Rücksitze	•	•	•
– Gurtwarnsystem, optisch und akustisch, für Fahrer und Beifahrer	•	•	•
– Gurtwarnsystem, optisch, für 2. Sitzreihe	•	•	•
Tagfahrlicht in LED-Technik	•	•	•
Toter-Winkel-Warner (BSM)	—	•	•
VSC+ (elektronische Stabilitätskontrolle) mit TRC (Antriebsschlupfregelung)	•	•	•
Warnblinkautomatik bei Notbremsung	•	•	•
Wegfahrsperrung, elektronisch	•	•	•
WIL (Schleudertrauma-Schutzsystem), vorne	•	•	•
Zentralverriegelung mit schlüsselintegrierter Funkfernbedienung und Blinkerbestätigung	•	•	•

• = Serienausstattung    — = nicht erhältlich

SITZE	RAV4 Plug-in Hybrid	RAV4 Plug-in Hybrid mit Technik-Paket	RAV4 Plug-in Hybrid mit Technik- und Style-Paket
Beifahrersitz, Rückenlehne und Längsverstellung elektrisch einstellbar	—	—	•
Fahrersitz, Höhenverstellung elektrisch	•	•	•
Fahrersitz, Lendenwirbelstütze elektrisch einstellbar	•	•	•
Fahrersitz, mit Memoryfunktion	—	—	•
Fahrersitz, Rückenlehne und Längsverstellung elektrisch einstellbar	•	•	•
Kopfstützen hinten (3)	•	•	•
Kopfstützen vorne (WIL), aktiv	•	•	•
Lederpolster, schwarz	—	—	•
Mittelarmlehne, vorn	•	•	•
Rücksitzbank im Verhältnis 60:40 geteilt umklappbar	•	•	•
Rücksitze, 2. Sitzreihe beheizbar (2)	•	•	•
Rücksitze mit Toyota Easy Flat System	•	•	•
Sitzbelüftung, regelbar für Fahrer- und Beifahrersitz	—	—	•
Sitzheizung, regelbar für Fahrer- und Beifahrersitz	•	•	•
Stoffpolster, schwarz	•	•	—

# LACKFARBEN UND POLSTER

LACKFARBEN	RAV4 Plug-in Hybrid	RAV4 Plug-in Hybrid mit Technik-Paket	RAV4 Plug-in Hybrid mit Technik- und Style-Paket
040 schneeweiß	•	•	—
070 novaweiß perleffekt	—	1.062,53	—
1D6 lichtsilber metallic	—	770,08	—
1G3 marlingrau metallic	—	770,08	—
218 tiefschwarz metallic	—	770,08	—
8X8 nagoya-blau metallic	—	770,08	—
3U5 karmina rot metallic	—	1.062,53	—
<b>Zweifarb-Lackierung Fahrzeugdach und Außenspiegel in tiefschwarz metallic</b>			
2QJ novaweiß perleffekt/tiefschwarz metallic	—	—	292,44
2QY lichtsilber metallic/tiefschwarz metallic	—	—	•
2QZ marlingrau metallic/tiefschwarz metallic	—	—	•
2RA nagoya-blau metallic/tiefschwarz metallic	—	—	•
2SC karmina rot metallic/tiefschwarz metallic	—	—	292,44
POLSTER	RAV4 Plug-in Hybrid	RAV4 Plug-in Hybrid mit Technik-Paket	RAV4 Plug-in Hybrid mit Technik- und Style-Paket
Lederausstattung <sup>1)</sup> , in Schwarz	—	—	•
Stoffpolster, in Schwarz	•	•	—

<sup>1)</sup> Sitzwangen, Sitzmittelbahnen und Kopfstützen-Vorderseiten Leder, weitere Elemente hochwertige Ledernachbildung.

• = Serienausstattung    — = nicht erhältlich

# DIE OPTIONALE AUSSTATTUNG

SONDERAUSSTATTUNG	RAV4 Plug-in Hybrid	RAV4 Plug-in Hybrid mit Technik-Paket	RAV4 Plug-in Hybrid mit Technik- und Style-Paket
Alcantara-Lederausstattung, in Schwarz	—	1.549,92	—
Panorama-Schiebedach, elektrisch	—	—	1.452,44
Protection-Paket mit: - Türgriff-Schutzfolie - Ladekantenschutz, Edelstahl	126,72	126,72	126,72

Preisangaben inkl. 16% MwSt. sind unverbindliche Preisempfehlungen der Toyota Deutschland GmbH.  
Individuelle Händlerpreise auf Anfrage bei Ihrem Toyota Vertragshändler.

# DIE OPTIONALE AUSSTATTUNG

ZUBEHÖR (ZZGL. MONTAGEKOSTEN)	Bestellnummer	€*
INTERIEUR		
UNIVERSELLER TABLET-HALTER		
Der universelle Tablet-Halter kann mittels Sitzbefestigung ganz einfach mit den Kopfstützenführungen am Sitz befestigt werden, ohne Spannungsversorgung	PZ017-00006-01 (universeller Tablet-Halter) PC22B-0K004-M2 (Sitzbefestigung)	101,38
FUSSMATTEN		
Schützen den Fahrzeuginnenraum vor Schmutz, Nässe und Abnutzung, passgenau mit Fixierpunkten, aus strapazierfähigem Material		
Gummi-Fussmatten, Satz (vorn und hinten)	PW210-42004	67,26
Velours-Fußmatten, 830 g/m <sup>2</sup> , mit Hybrid Logo, Satz (vorn und hinten)	PW210-42030	67,26
GEPÄCK-/INNENRAUM		
Gepäckschutzgitter, halbhoch	PW255-42004	238,82
Gepäckraumteiler		
Unterteilt den Kofferraum und schafft somit mehr Ordnung. Einfach zu montieren und nur in Verbindung mit Gepäckschutzgitter. Nicht in Verbindung mit Gepäcknetz (horizontal)	PW255-42001	213,48
Gepäcknetz, horizontal		
Schützt Gegenstände im Kofferraum vor dem Verrutschen während der Fahrt, strapazierfähig, wird horizontal im Kofferraum durch Fixierpunkte variabel nach Größe der Gegenstände befestigt, nicht in Verbindung mit Gepäckschutzgitter und Gepäckraumteiler	PZ416-K2340-ZA	53,62



ZUBEHÖR (ZZGL. MONTAGEKOSTEN)	Bestellnummer	€*
Gepäcknetz, vertikal Schützt Gegenstände im Kofferraum vor dem Verrutschen während der Fahrt, strapazierfähig, wird vertikal im Kofferraum befestigt	PZ472-Q0341-ZA	47,77
Aufbewahrungs-Box Für bis zu 10 kg, aus Polyester, faltbar, schwarz, kann aufgefaltet als Fahrzeugschutz verwendet werden, zusammengefaltet 475 mm x 335 mm x 200 mm (Länge x Breite x Höhe), auseinandergefaltet 715 mm x 855 mm	PW241-00000	57,51
KINDERSITZE		
Kindersitz G0 Für Kinder von Geburt bis ca. 15 Monaten (bzw. 0 bis 13 kg Gewicht), wird gegen die Fahrtrichtung auf dem Rücksitz mit den Fahrzeuggurten gesichert und befestigt, Kind wird mit 5-Punkt-Gurtsystem in der Schale gesichert. D-SIP®-Seitenaufprallschutz-Technologie, höhenverstellbare Kopfstütze, integrierte Sitzverstellung für eine flachere Liegeposition, abnehm- und waschbarer Bezug	73700-0W070	229,08
ISOFIX-Kindersitz G1 Für Kinder im Alter von ca. 8 Monaten bis 4 Jahren (bzw. 9 bis 18 kg Gewicht), Schalensitz für Kleinkinder, wird in Fahrtrichtung auf dem Rücksitz über die ISO-Befestigung gesichert und befestigt, Kind wird mit 5-Punkt-Gurtsystem gesichert, inkl. Spezial-Schulterpolster, abnehm- und waschbarer Bezug, kann mit ISO-Fix oder dem 3-Punkt-Gurt befestigt werden	73700-0W180	365,55
ISOFIX-Kindersitz G2 – G3 Für Kinder von ca. 3 bis 12 Jahren (bzw. 15 bis 36 kg Gewicht), Sitzerrhöhung und Schlafstütze bzw. Rückenlehne, Kind und Kindersitz können mit fahrzeugeigenem 3-Punkt-Gurt oder der ISOFIX-Befestigung gesichert und befestigt werden	73700-0W080	320,71
KINDERSITZBASIS		
Basisstation für Kindersitz G0, Aufnahme mit Gurtbefestigung (kann fest im Fahrzeug verbleiben)	73730-0W050	131,60

\*Preisangaben inkl. 16% MwSt. sind unverbindliche Preisempfehlungen der Toyota Deutschland GmbH.  
Individuelle Händlerpreise sowie evtl. anfallende Montagekosten auf Anfrage bei Ihrem Toyota Vertragshändler.

# DIE OPTIONALE AUSSTATTUNG

ZUBEHÖR (ZZGL. MONTAGEKOSTEN)	Bestellnummer	€*
EXTERIEUR		
ANHÄNGEZUGVORRICHTUNGEN		
Bitte beachten Sie die maximal zulässigen Anhängelasten der verschiedenen Modell.		
Anhängerzugvorrichtung mit abnehmbarer Kupplungskugel Horizontale Verriegelung, abschließbar, inkl. 13-poligen fahrzeugspezifischen Elektrosatz ( ! Funktionalität des Fußsensors für die elektrische Heckklappe entfällt)	PW960-42008 (Anhängerzugvorrichtung) PW5D0-42560 (E-Satz)	773,00
Anhängerzugvorrichtung mit abnehmbarer Kupplungskugel Vertikale Verriegelung, abschließbar, inkl. 13-poligem fahrzeugspezifischem Elektrosatz Vertikale am Fahrzeug verbaute Aufnahme ist von außen kaum sichtbar bei demontierter Kupplungskugel! ( ! Funktionalität des Fußsensors für die elektrische Heckklappe entfällt)	PW960-42010 (Anhängerzugvorrichtung) PW5D0-42560 (E-Satz)	773,00
Anhängerzugvorrichtung mit fester Kupplungskugel, inkl. 13-poligem fahrzeugspezifischem Elektrosatzes ( ! Funktionalität des Fußsensors für die elektrische Heckklappe entfällt)	PW960-42009 (Anhängerzugvorrichtung) PW5D0-42560 (E-Satz)	505,91
7-poliger fahrzeugspezifischer Elektrosatz	PW5D0-42561	155,97
Miniadapter, 13-polig auf 7-polig	PZ401-00560-13	11,69
DACHTRÄGER-GRUNDSYSTEM		
2 Stück, sind einfach auf dem Fahrzeugdach zu montieren und für alle Dachaufbauten (Dachbox, Fahrrad- oder Skihalter) geeignet		
Querträger max. Traglast inkl. Querträgergewicht (6 kg): 80 kg, nur mit Dachreling	PW301-42000	223,23
Transporttasche für den Querträger bei Nichtbenutzung Einfach zu verstauen, schützt Dachträger vor Schmutz und Nässe dank wasserabweisendem und reißfestem Material	PW306-00001	38,01

ZUBEHÖR (ZZGL. MONTAGEKOSTEN)	Bestellnummer	€*
DACHTRÄGER-AUFBAUTEILE Nur in Verbindung mit Dachträger-Grundsystem		
Fahrradträger, ProRide abschließbar, kann links oder rechts montiert werden (bis max. 20 kg Fahrradgewicht). Maße 145 x 32 x 8.5 cm. Passend für Rundrahmengrößen 22–80 mm, ovale Rahmengrößen 80 x 100 mm. Schnelle und einfache Befestigung – der Drehmomentbegrenzer-Drehknopf kontrolliert das auf den Fahrradrahmen wirkende Drehmoment für einen optimalen Halt. Der Druck wird über große weiche Polster verteilt, die sich an die Rahmenrohre des Fahrrads anpassen. Dadurch wird das Risiko von Rahmenschäden minimiert. Sichere Befestigung: Die Verlängerung am Unterteil der Rahmenhalter-Klaue verhindert ein Umkippen des Fahrrads. Sicher befestigte Räder: Die Laufräder werden in den Radhalterungen durch diagonale Felgenhaltebänder mit Schnellverschluss sicher fixiert	PW308-00007	135,50
Dachbox 200 Mit Diebstahlschutz, 410 Liter Ladevolumen, für bis zu 7 Paar Ski/5 Snowboards, max. Zuladung: 50 kg, Gewicht: 14 kg, Maße: 1.750 mm x 820 mm x 450 mm, in Silbergrau/Schwarz, TÜV-/GS-geprüft und erfüllt die Anforderungen der City-Crash-Norm	PW308-00000	365,55
Dachbox 600 300 Liter Ladevolumen, einfaches Be- und Entladen durch beidseitige Öffnung, für max. 4–6 Paar Ski oder 3–4 Snowboards, max. Zuladung: 50 kg, Eigengewicht: 12 kg, max. Skilänge: 1.750 mm, Maße: 1.900 mm x 630 mm x 390 mm, TÜV-/GS-geprüft und erfüllt die Anforderungen der City-Crash-Norm	PW308-00002	385,04
Dachbox 700 Mit Diebstahlschutz, 420 Liter Ladevolumen, für bis zu 6 Paar Ski/4 Snowboards, max. Zuladung: 50 kg, Gewicht: 15 kg, Maße: 2.320 mm x 700 mm x 400 mm, in Silbergrau/Schwarz, TÜV-/GS-geprüft und erfüllt die Anforderungen der City-Crash-Norm	PW308-00001	398,69

\*Preisangaben inkl. 16% MwSt. sind unverbindliche Preisempfehlungen der Toyota Deutschland GmbH.  
Individuelle Händlerpreise sowie evtl. anfallende Montagekosten auf Anfrage bei Ihrem Toyota Vertragshändler.

# DIE OPTIONALE AUSSTATTUNG

ZUBEHÖR (ZZGL. MONTAGEKOSTEN)	Bestellnummer	€*
Dachbox 800 Mit Diebstahlschutz, 460 Liter Ladevolumen, für bis zu 7 Paar Ski/5 Snowboards, max. Zuladung: 75 kg, Gewicht: 21 kg, Maße: 2.050 mm x 840 mm x 450 mm, City-Crash-getestet		
Schwarz glänzender Deckel mit schwarz mattiertem Unterteil	PZ41B-00633-00	525,41
Silberner Deckel mit schwarz mattiertem Unterteil	PZ41B-00634-00	525,41
Horizontaler Skiträger Ski- und Snowboardträger, komfortabel auf dem Dach-Basisträger zu montieren, abschließbar		
Für bis zu 4 Paar Ski/2 Snowboards, Bügellänge beträgt 580 mm	PZ403-00630-00	77,01
Für bis zu 6 Paar Ski/4 Snowboards, Bügellänge beträgt 770 mm	PZ403-00636-00	92,61
<b>WINDABWEISER</b>		
Windabweiser, Satz à 4 Stück, für vorn und hinten, mit Chrom-Akzent	08162-42810	193,99
<b>KAROSSERIEOPTIK/DESIGN</b>		
Trittbretter Aluminium-Profil, mit 2 integrierten Edelstahl-Applikation und Kunststoff-Elementen, in denen das RAV4-Logo eingearbeitet ist	PZQ44-42121	671,63
Seiten-Chrom-Zierleisten Geben einen sportlich-eleganten Look, perfekt auf das Fahrzeugdesign abgestimmt	PW156-42000-01	229,08
Heck-Chrom-Zierleiste Sorgt für einen glänzenden Abschluss an der Heckklappe, bietet einen exakten Kantenschutz und ist einfach zu montieren	PW405-42000-01	106,25
Seitenzierleisten Werden das Fahrzeug optisch auf und verleihen einen individuellen und sportlichen Auftritt, Satz à 4 Stück	PT938-42190-__*	193,98

\*Bitte entnehmen Sie der folgenden Aufstellung die Farbcodes für die Seitenzierleisten:

01 = Lichtsilber Metallic 1D6, 02 = Tiefschwarz Mica Metallic 218, 03 = Tokiorot 3T3, 08 = Nagoyablau Metallic 8X8, 10 = Schneeweiß 040, 11 = Marlingrau Metallic 1G3, 20 = Novaweiß 070

**\*Preisangaben inkl. 16% MwSt. sind unverbindliche Preisempfehlungen der Toyota Deutschland GmbH.  
Individuelle Händlerpreise sowie evtl. anfallende Montagekosten auf Anfrage bei Ihrem Toyota Vertragshändler.**

ZUBEHÖR (ZZGL. MONTAGEKOSTEN)	Bestellnummer	€*
<b>KAROSSERIESCHUTZ</b>		
Schutzfolie, transparent, für Türgriffmulden, für 2 Türen	PZ438-B0182-00	8,77
Ladekantenschutzfolie Nur für Fahrzeuge mit lackiertem Stoßfänger, schützt vor Kratzern und Lackschäden beim Be- und Entladen, passgenau, ist einfach auf der Ladekante anzubringen Transparent Schwarz	PW178-42001 PW178-42002	47,77 47,77
Ladekantenschutz Veredelt und schützt zugleich den stark beanspruchten Bereich des Hecks, aus Edelstahl, strapazierfähig und passgenau	PW178-42000	102,35
Türkantenschutz, senkrecht, in Wagenfarbe, 4 Stück	PT936-42190-__**	112,10
<b>HECKFAHRRADTRÄGER</b>		
Für E-Bikes geeignet, mittels Fußpedal abklappbar. Die Fahrradschienen mit den integrierten Rückleuchten und der Träger-rahmen können vollständig eingeklappt werden, diebstahlgesichert. Für alle Fahrräder bis zu 1.300 mm Achsabstand und Rahmen mit bis 75-mm-Rundrohr oder 75-mm-x-45-mm-Ovalrohr geeignet. Europäische Betriebserlaubnis und EBE. Erweiterte Herstellergarantie: 3 Jahre. Bitte beachten Sie die max. Stützlast und den D-Wert des Fahrzeugs.		
Heckfahrradträger i21 Für 2 Fahrräder, nicht erweiterbar, max. Gewicht pro Fahrrad: 30 kg, max. Zuladung insgesamt: 60 kg, Eigengewicht: nur 13 kg, 60 Grad abklappbar. Abstand zwischen den Radschienen 22 cm. Mindeststützlast: 50 kg (wobei dann die Zuladung minimiert werden muss), innovativer, hebelloser Verschluss auf der AVZ Features: Verbreiterte Schienen mit bis zu 6 cm Aufnahme Griffe zum Auf-/Ausklappen der Fahrradschienen Schnellspannverschluss am Trägerbügel Maße offen: 690 mm x 1.180 mm x 560 mm, gefaltet: 200 mm x 610 mm x 600 mm	DENGS-02305-01	606,32

\*\*Bitte entnehmen Sie der folgenden Aufstellung die Farbcodes für den Türkantenschutz:

00 = Schneeweiß 040, 01 = Novaweiß 070, 02 = Tiefschwarz Mica Metallic 218, 03 = Tokiorot 3T3, 11 = Lichtsilber Metallic 1D6, 12 = Marlingrau Metallic 1G3, 18 = Nagoyablau Metallic 8X8 18

**\*Preisangaben inkl. 16% MwSt. sind unverbindliche Preisempfehlungen der Toyota Deutschland GmbH.  
Individuelle Händlerpreise sowie evtl. anfallende Montagekosten auf Anfrage bei Ihrem Toyota Vertragshändler.**

# DIE OPTIONALE AUSSTATTUNG

ZUBEHÖR (ZZGL. MONTAGEKOSTEN)	Bestellnummer	€*
<p>Heckfahrradträger i31 Für 3 Fahrräder, nicht erweiterbar, max. Gewicht pro Fahrrad: 30 kg, max. Zuladung insgesamt: 75 kg, Eigengewicht: nur 16 kg, 60 Grad abklappbar. Abstand zwischen den Radschienen 19/18 cm. Mindeststützlast: 50 kg (wobei dann die Zuladung minimiert werden muss), innovativer, hebelloser Verschluss auf der AVZ Features: Verbreiterte Schienen mit bis zu 6 cm Aufnahme Griffe zum Auf-/Ausklappen der Fahrradschienen Schnellspannverschluss am Trägerbügel Maße offen: 840 mm x 1.180 mm x 710 mm, gefaltet: 210 mm x 610 mm x 760 mm</p>	DENG5-02307-01	724,27
<p>Transporttasche für i21 Hochwertige Transport- und Aufbewahrungstasche. Praktisch: Der Träger kann mit Tasche aufgesetzt und abgenommen werden</p>	DENG5-02308-01	53,61
<p>Transporttasche für i31 Hochwertige Transport- und Aufbewahrungstasche. Praktisch: Der Träger kann mit Tasche aufgesetzt und abgenommen werden</p>	DENG5-02309-01	58,88
<p>Auffahr-/Überfahrschiene für i21 und i31 3-teilig inkl. Tasche. Ermöglicht das bequeme Aufschieben der Fahrräder auf den Uebler Heckfahrradträger. Einfach anstecken, Fahrrad aufschieben, fertig. Inkl. Aufbewahrungstasche.</p>	DENG5-02310-01	102,26
<b>SCHMUTZFÄNGER</b>		
<p>Schmutzfänger, in Schwarz, Satz à 4 Stück, für vorn und hinten</p>	PK389-42K00-EP	73,11
<b>LEICHTMETALLFELGE 18"</b>		
Nur für Fahrzeuge mit 18"-Serienbereifung		
<p>Toyota Original Leichtmetallfelge, 5-Doppelspeichen-Design, in Silber, für Reifengröße 225/60 R18</p>	PW457-42003-ZC	258,32
<p>Toyota Original Leichtmetallfelge, 5-Doppelspeichen-Design, in Schwarz glänzend, für Reifengröße 225/60 R18</p>	PW457-42003-ZB	258,32
<p>Toyota Original Leichtmetallfelge, 5-Doppelspeichen-Design, in Schwarz glänzend oberflächenpoliert für Reifengröße 225/60 R18</p>	PW457-42003-MB	277,82
<p>Toyota Original Leichtmetallfelge, 5-Doppelspeichen-Design, in Schwarz matt, für Reifengröße 225/60 R18</p>	PW457-42003-YB	262,22
<b>LEICHTMETALLFELGE 19"</b>		
Nur für Fahrzeuge mit 19"-Serienbereifung		
<p>Toyota Original Leichtmetallfelge, 5-Speichen-Design mit Streben, in Schwarz oberflächenpoliert, für Reifengröße 235/55 R19</p>	42611-42610	418,18

ZUBEHÖR (ZZGL. MONTAGEKOSTEN)	Bestellnummer	€*
FELGENZUBEHÖR		
Reifendruck-Warnsystem (TPMS) Luftdrucksensoren, die den Reifendruck überwachen und auf fehlerhafte Reifen hinweisen, Satz à 4 Stück	42607-02070-VK	219,33
Felgenschlösser Einfacher Schutz: Der diebstahlhemmende Radmutternschlosssatz für die Toyota Leichtmetallfelgen, Satz à 4 Stück	PW456-00000	34,12
Reifensäcke mit Toyota-Schriftzug, für Reifen ab 17", 4 Stück	PW458-00001	43,87
WINTERKOMPLETTRÄDER		
Stahl- und Leichtmetallfelgen mit Winterreifen verschiedener Reifenmarken.		Preis auf Anfrage
Ihr Toyota Händler informiert Sie gerne zu Möglichkeiten der Finanzierung und Einlagerung Ihrer Serienräder.		Bitte fragen Sie Ihren Händler
PANNENARTIKEL		
Pannentasche Im Notfall alles sofort griffbereit: Warndreieck mit Einklappmechanismus, reflektierende Sicherheitswarnweste und Verbandsmaterial (gemäß StVO)	PZ49S-01EA0-EU	16,58
Sicherheitswarnweste Mit reflektierenden Signalstreifen aus 100 % Polyester, entspricht DIN EN 471. Das Mitführen einer Sicherheitswarnweste im Fahrzeug ist gesetzlich vorgeschrieben!	PZ49S-00E80-EU	2,92
Verbandskissen Griffbereit und einfach zu verstauen, erfüllt die gesetzlichen Vorschriften nach StVO	PZ49S-00ED0-EU	8,77
Warndreieck Im Notfall griffbereit, mit Einklappmechanismus	PZ49S-00EC0-EU	4,87
Reifenreparaturset, Kompressor mit Dichtmittel (450 ml)	42606-F4903	73,11
Dichtmittel 450 ml (für den Ersatzbedarf)	42606-F4040	38,01

\*Preisangaben inkl. 16% MwSt. sind unverbindliche Preisempfehlungen der Toyota Deutschland GmbH.  
Individuelle Händlerpreise sowie evtl. anfallende Montagekosten auf Anfrage bei Ihrem Toyota Vertragshändler.

# DIE OPTIONALE AUSSTATTUNG

ZUBEHÖR (ZZGL. MONTAGEKOSTEN)	Bestellnummer	€*
<b>LADESÄULEN</b>		
Ladesäulen und Kabel zum Laden Ihres Fahrzeugs an Ihrem Wohnort. Hinweis: Diese Ladesäulen müssen von einem Fachbetrieb angeschlossen und in Betrieb genommen werden. Vor Aufstellung/Planung ist ihr örtliches Netzanbieter zu kontaktieren, da Ladestationen ab 12 kW genehmigungspflichtig sind. Diese Ladestationen können bei Bedarf mit weniger als 12 kW betrieben werden. Ihr Toyota Händler berät Sie gerne und stellt einen Kontakt zu unserem Montagepartner her.		
<b>LADEKABEL</b>		
Typ 2 "Mennekes" - 32 Ampere mit unterschiedlichen Kabellängen	PZ42D-00B04 (5,0 Meter)	281,72
	PZ42D-00B05 (7,5 Meter)	301,21
	PZ42D-00B06 (10,0 Meter)	330,45
Ladestation ENTRY (eMH1) inklusive 6,35m langem Kabel mit Typ 2 Kupplung. Leistung max. 22 kW. Für die Wandmontage oder zur Montage an einer speziellen Standsäule geeignet		
Wandmontage	PZ42D-T0A02	710,63
Standsäulenmontage	PZ42D-T0A02 (Ladestation) PZ42D-00A04 (Kabelhalter) PZ42D-00B01 (Standsäule)	1.117,12
Ladestation CONNECTED (eMH2) mit oder ohne Kabel. Mit Typ 2 Kupplung. Leistung max. 22 kW. Für die Wandmontage oder zur Montage an einer speziellen Standsäule geeignet. Kann mit einem Backend-System verbunden werden.	in Vorbereitung	in Vorbereitung
Version mit einer Steckdose (ohne Kabel): Wandmontage	PZ42D-T0C01	1.363,73

\*Preisangaben inkl. 16% MwSt. sind unverbindliche Preisempfehlungen der Toyota Deutschland GmbH.  
Individuelle Händlerpreise sowie evtl. anfallende Montagekosten auf Anfrage bei Ihrem Toyota Vertragshändler.



ZUBEHÖR (ZZGL. MONTAGEKOSTEN)	Bestellnummer	€*
Standsäulenmontage	PZ42D-T0C01 (Ladestation) PZ42D-00B01 (Standsäule) PZ42D-00C07 Montageplatte	1.722,45
Version mit einem Kabel mit Typ 2 Kupplung: Wandmontage	PZ42D-T0C02	1.363,73
Standsäulenmontage	PZ42D-T0C02 (Ladestation) PZ42D-00B01 (Standsäule) PZ42D-00C07 Montageplatte	1.722,45
Optional für beide Versionen (mit oder ohne Kabel):	PZ42D-00A03	310,96
LTE-Stick zur Verbindung mit dem Backend-System (falls kein WLAN/LAN vorhanden ist)	PZ42D-00C05	145,24
Zähler (wird für das dynamisches Lastmanagement benötigt)	PZ42D-00C08	320,71
Klappwandler (wird für das dynamisches Lastmanagement benötigt)	PZ42D-00C09	20,47

\*Preisangaben inkl. 16% MwSt. sind unverbindliche Preisempfehlungen der Toyota Deutschland GmbH.  
Individuelle Händlerpreise sowie evtl. anfallende Montagekosten auf Anfrage bei Ihrem Toyota Vertragshändler.

# DIE TECHNIK

	RAV4 Plug-in Hybrid
<b>ANTRIEBSTECHNOLOGIE</b>	
Motorentechnologie	Hybrid-Synergy-Drive® (HSD)
Motor	4-Zylinder DOHC
Ventile	16
Hubraum in ccm	2.487
Motorleistung in kW (PS)	Benzinmotor: 136 (185) Elektromotor, 134 (182) vorne 40 (54) hinten Systemleistung HSD: 225 (306)
Maximales Drehmoment	Benzinmotor: 227 bei 3.200–3.700 <sup>-1</sup> Elektromotor, vorne: 270 Nm Elektromotor, hinten: 121 Nm
Beschleunigung, 0–100 km/h in sec	6,0
Höchstgeschwindigkeit in km/h	180
<b>ANTRIEB UND ACHSEN</b>	
Antriebsart	elektrischer Allradantrieb AWD-i
Vorderachse	MacPherson-Vorderradaufhängung
Hinterachse	Doppelte Querlenker mit Längslenkern
Hochleistungsbatterie: Typ	Lithium-Ionen
Nennspannung in V:	355 V
Batteriekapazität in kWh:	18,1
Elektrische Reichweite (nach WLTP):	75 km <sup>2)</sup>
<b>VERBRAUCHS- UND ABGASMENGEN</b>	
Kraftstoffart/Gemischbildung	Benzin/Saugrohreinjection
Kraftstoffbehälter in l	55 l
Kraftstoffverbrauch in l/100 km kombiniert <sup>1)</sup>	1,2
Stromverbrauch in kWh/100 km kombiniert <sup>3)</sup>	16,6
CO <sub>2</sub> -Emission, kombiniert g/km <sup>1)</sup>	26
CO <sub>2</sub> -Effizienzklasse <sup>4)</sup>	A+
Schadstoffarm nach Abgasnorm	Euro 6d-ISC-FCM

	RAV4 Plug-in Hybrid
<b>VOLUMINA UND GEWICHTE</b>	
Leergewicht in kg	1.910–2.000
Zulässiges Gesamtgewicht	2.510
Anzahl Sitzplätze	5
Kofferraumvolumen in l (VDA-Methode) bei hochgeklappter Rücksitzbank	490
bei versenkter Rücksitzbank, fensterhoch	1.168
bei versenkter Rücksitzbank, dachhoch	1.604
<b>MAX. LASTEN IN KG</b>	
Anhängelast gebremst bis 12% Steigung	1.500
Anhängelast ungebremst	750 kg
Stützlast	70 kg
<b>ABMESSUNGEN IN MM</b>	
Länge/Breite /Höhe	4.600/1.855/1.685
Radstand	2.690
<b>OFFROAD-EIGENSCHAFTEN</b>	
Böschungswinkel	Böschungswinkel:
– vorne	– vorne: 17,5°
– hinten	– hinten: 20°
Bodenfreiheit in mm	Bodenfreiheit: 180

<sup>1)</sup> Seit dem 1. September 2018 ersetzt das neue weltweit harmonisierte Prüfverfahren WLTP (Worldwide harmonized Light vehicles Test Procedure) zur Messung des Kraftstoffverbrauchs und der CO<sub>2</sub>-Emissionen das davor gültige NEFZ-Prüfverfahren. Wegen realistischeren Prüfbedingungen liegen die Messwerte nach WLTP über denen des NEFZ-Verfahrens. Die angegebenen Messwerte wurden anhand des neuen WLTP-Zyklus ermittelt und zu Vergleichszwecken auf NEFZ-Bedingungen zurückgerechnet. Ab dem 1. September 2018 werden zur Kalkulation von CO<sub>2</sub>-Ausstoß-basierten Steuern und Abgaben die reinen WLTP-Werte als Berechnungsgrundlage herangezogen. Daher können für die Bemessung solcher Steuern und Abgaben andere Werte als die hier angegebenen gelten. Der Kraftstoffverbrauch und die CO<sub>2</sub>-Emissionen eines Fahrzeugs hängen nicht nur von der effizienten Ausnutzung des Kraftstoffs durch das Fahrzeug ab, sondern werden auch vom Fahrverhalten und anderen nichttechnischen Faktoren beeinflusst. CO<sub>2</sub> ist das für die Erderwärmung hauptsächlich verantwortliche Treibhausgas.

<sup>2)</sup> Elektrische Reichweite nach WLTP (Worldwide Harmonized Light Vehicles Test Procedure)-Prüfzyklus. Batterieladung, individuelle Fahrweise, Geschwindigkeit, Außentemperatur, Topografie und Nutzung elektrischer Verbraucher haben Einfluss auf die tatsächliche Reichweite.

<sup>3)</sup> Stromverbrauch nach WLTP (Worldwide Harmonized Light Vehicles Test Procedure)-Prüfzyklus.

<sup>4)</sup> Fahrzeuge werden anhand der CO<sub>2</sub>-Emissionen unter Berücksichtigung des Fahrzeugleergewichts in Effizienzklassen eingeteilt. Die CO<sub>2</sub>-Effizienzklasse D entspricht dem Durchschnitt. Mit A+, A, B oder C werden Fahrzeuge bewertet, die besser als der Durchschnitt sind.

## TOYOTA HYBRID

### Hybrid-Synergy-Drive®-Technologie

Diese ausgereifte Antriebstechnologie kombiniert maximales Fahrvergnügen und maximale Fahrleistung mit minimalem Kraftstoffverbrauch und minimalen Emissionen. Das Wort „Synergy“ (Synergie) bezieht sich auf das Zusammenspiel zweier unabhängig voneinander agierender Motoren unter voller Ausnutzung der jeweiligen Systemvorteile. Der Benzinmotor glänzt in dieser Allianz mit seiner hohen Reichweite und Wirtschaftlichkeit insbesondere bei höheren Geschwindigkeiten, während der Elektromotor seine Vorteile wie nahezu geräuschlosen Lauf und hohes Anfahrtdrehmoment besonders im innerstädtischen Bereich zeigt. Komplettiert wird der Antriebsstrang durch ein stufenloses Automatikgetriebe (Planetenradsatz), das für eine konstante Beschleunigung ohne Schaltpausen sorgt. Das Besondere am Hybrid-SynergyDrive® im Toyota RAV4 Plug-in Hybrid liegt darin, dass Benzin- und Elektromotor sowohl separat als auch gemeinsam arbeiten können. Bis zu einer Geschwindigkeit von ca. 135 km/h und bis zu 75 km kann rein elektrisch gefahren werden. Abhängig von der gewünschten Beschleunigung schaltet sich der Benzinmotor automatisch zu. Sämtliche Vorgänge übernimmt der RAV4 Plug-in Hybrid, ohne dass der Fahrer eingreifen muss. Beim Bremsen oder während des Schiebebetriebs wird die kinetische Energie in elektrische Energie umgewandelt und der Batterie zugeführt.

### Eco-Drive-Monitor

Zentral im Multi-Info-Display untergebracht, informiert der Eco-Drive-Monitor über die Energieflüsse des Hybridsystems, Kraftstoffverbrauch und Energierückgewinnung. Der Hybrid-System-Indikator zeigt Ihnen übersichtlich an, in welchem Modus das Hybridsystem gerade arbeitet. Die relevanten Informationen helfen dem Fahrer beim Ausschöpfen des maximalen Sparpotenzials des RAV4 Plug-in Hybrid.



### Hybrid-Energy-Monitor

Im Multimedia-Touchscreen informiert der Hybrid-System-Indikator über die Energieflüsse des Hybrid-Systems und den Kraftstoffverbrauch. Zudem wird der Ladezustand der Hybridbatterie angezeigt.



### Fahrmodus-Selektor

Der Fahrer kann über den Fahrmodus-Selektor zwischen verschiedenen Fahrmodi wählen: Im EV-Modus ist ein rein elektrisches Fahren bis ca. 75 km Reichweite und maximal 135 km/h möglich. Im ECO-Modus ist man besonders ökonomisch unterwegs. Er vereinfacht das volle Ausnutzen des Hybrid-Spritsparpotenzials und lässt auch die Klimaautomatik im ECO-Modus arbeiten. Ein sportlicheres Ansprechverhalten und optimale Leistungsausschöpfung bietet der SPORT-Modus.





### **Toyota Safety Sense**

Beim neuen RAV4 Plug-in Hybrid steht Sicherheit an 1. Stelle. Mit Toyota Safety Sense verfügen Sie über ein umfangreiches, Paket an aktiven Fahrassistenzsystemen, das ein Pre-Collision System mit Fußgänger-/Radfahrerererkennung, die adaptive Geschwindigkeitsregelanlage, den Spurhalteassistenten, einen Spurverfolgungsassistenten, die Verkehrsschilderkennung und einen Fernlichtassistenten beinhaltet.



### **Toyota Safety Sense/Pre-Collision System (PCS)**

Das Pre-Collision System (PCS) basiert auf einem Mikrowellen-Radar als Entfernungsmesser und einer Kamera, die die Fahrtrichtung bzgl. Hindernissen und anderen Fahrzeugen überwacht. Besteht Kollisionsgefahr, wird der Fahrer durch den Front-Kollisionswarner optisch und akustisch gewarnt. Zeigt der Fahrer keine Reaktion zur Vermeidung einer Kollision, erfolgt per autonomer Notbremsfunktion eine genau dosierte, selbstständige Abbremsung bis hin zur Vollbremsung. So wird eine Kollision verhindert oder deren Folgen auf ein Minimum reduziert.



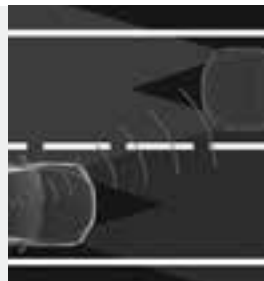
### **Toyota Safety Sense/Spurhalteassistent (LDA)**

Mithilfe einer eingebauten Kamera erkennt der Spurhalteassistent die Fahrbahnmarkierungen und warnt den Fahrer optisch und akustisch, sobald das Fahrzeug die Spur verlässt, ohne dass der Blinker betätigt wurde. So wird die Kollisionsgefahr mit anderen Fahrzeugen oder ein Abkommen von der Fahrbahn zum Beispiel durch Übermüdung erheblich verringert.



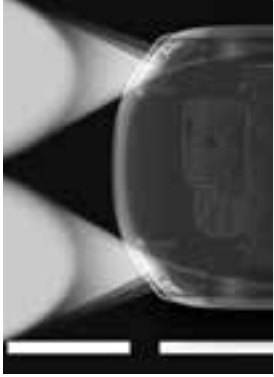
### **Toyota Safety Sense/Verkehrsschilderkennung (RSA)**

Wichtige Verkehrsschilder wie Geschwindigkeitsbeschränkungen und Überholverbote werden durch die Verkehrsschilderkennung per Kamera erkannt und dem Fahrer, solange diese gültig sind, klar auf dem großen TFT-Multi-Info-Farbdisplay im seinem Blickfeld angezeigt.



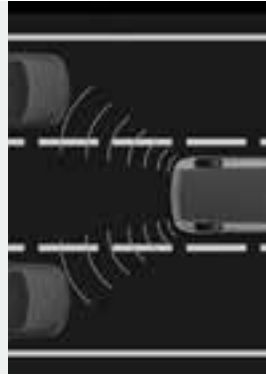
### **Toyota Safety Sense/Fernlichtassistent (AHB)**

Der Fernlichtassistent erkennt über eine Kamera das Licht entgegenkommender oder vorausfahrender Fahrzeuge. Ist die Fahrbahn frei, aktiviert das System automatisch das Fernlicht. Sobald sich andere Verkehrsteilnehmer nähern, schaltet der Assistent auf Abblendlicht, damit diese nicht geblendet werden.



## **Abblendlichtautomatik**

Bei Nacht, in der Dämmerung und bei widrigen Sichtverhältnissen wird automatisch das Abblendlicht der Scheinwerfer aktiviert. Dazu wird die Lichtintensität von einem Dämmerungssensor erfasst. Das automatische Einschalten der Scheinwerfer steigert Sicherheit und Komfort.



## **Toter-Winkel-Warner mit Rückfahr-Assistent**

Radarsensoren seitlich am Heck des RAV4 Plug-in Hybrid erfassen den toten Winkel der Rückspiegel. Über eine Warnleuchte im entsprechenden Außenspiegel weist das System den Fahrer auf Fahrzeuge hin, die sich auf der benachbarten Spur im toten Winkel des Spiegels befinden. Sind zur gleichen Zeit die Blinker aktiviert, so blinkt die Warnleuchte, um den Fahrer auf die Fahrzeuge im toten Winkel aufmerksam zu machen. Der Rückfahr-Assistent erkennt beim Zurücksetzen, wenn sich ein anderes Fahrzeug nähert, und warnt den Fahrer optisch und akustisch.



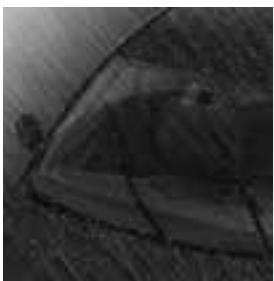
## **Voll-LED-Scheinwerfer**

Die neuen Voll-LED-Scheinwerfer sind nicht nur ein attraktives optisches Differenzierungsmerkmal. Dank hoher Leuchtkraft sorgen sie für eine bessere und homogenere Ausleuchtung der Straße sowie für eine höhere Sichtbarkeit für andere Verkehrsteilnehmer. Darüber hinaus ist die LED-Technologie besonders langlebig und effizient.



## **360°-Kamera-System (optional)**

Das 360°-Kamera-System kombiniert die Bilder von vier Kameras (eine Frontkamera, zwei Seitenkameras, eine Heckkamera) zu einer Rundumsicht der unmittelbaren Fahrzeugumgebung – eine wertvolle Unterstützung beim Parken und Rangieren.



## **Regensensor**

Der Regensensor entlastet den Fahrer und steigert Sicherheit und Komfort, indem er die Intervallgeschwindigkeit der Scheibenwischer automatisch der von Sensoren gemessenen Regenintensität anpasst.



## **Smart-Key-System**

Der Smart-Key ist der elektronische Schlüssel für den RAV4 Plug-in Hybrid. Er erlaubt das Entriegeln der Türen, das Entsperren des Lenkradschlosses und das Starten des Motors, ohne dass der Fahrer den Schlüssel aus der Tasche nehmen muss. Nähert sich der Fahrer dem Fahrzeug, erkennt das System über Funk den richtigen Smart-Key und aktiviert alle entsprechenden Funktionen. Der Motor wird per Knopfdruck gestartet.



#### **VSC+ mit TRC**

Die elektronische Stabilitätskontrolle (VSC+) ist mit der Antriebsschlupfregelung (TRC) und der elektrischen Servolenkung (EPS) vernetzt, um das Fahrzeug in kritischen Situationen durch gezielte Bremsenriffe an einzelnen Rädern zu stabilisieren. Zusätzlich ist das System in der Lage, den Fahrer durch ein aktiv eingesteuertes Lenkmoment zu unterstützen, die Kontrolle über das Fahrzeug zu behalten.



#### **Kabellose Ladestation (optional)**

Hier lassen sich kompatible Geräte komfortabel ohne lästige Kabel aufladen, indem sie einfach auf die Fläche der Ladestation gelegt werden.



#### **Anhängerstabilisierungskontrolle**

Die in das VSC+ integrierte Anhängerstabilisierungskontrolle erkennt gefährliches Schlingern von Fahrzeugen mit Anhängern schon im Ansatz. Dazu überwacht dieses Kontrollsystem permanent die Bewegungen des Fahrzeugs und dessen Gierverhalten. Durch ein schnelles Abbremsen des Gespanns wird schnell wieder ein sicherer Fahrzustand erreicht.



#### **Dynamischer elektrischer Allradantrieb (AWD-i)**

Beim RAV4 Plug-in Hybrid steht ein zusätzlicher Elektromotor an der Hinterachse zur Verfügung, welcher situativ zugeschaltet wird das Drehmoment des zusätzlichen Elektromotors auf die Hinterachse übertragen, um die Fahrstabilität und die Sicherheit zu erhöhen. Durch weniger Gewicht und Reibung aufgrund des Entfalls der Kardanwelle werden beim elektrischen Allradantrieb die Antriebsverluste deutlich reduziert und somit der Kraftstoffverbrauch gesenkt.



#### **Sicherheitsfahrergastzelle und Airbags**

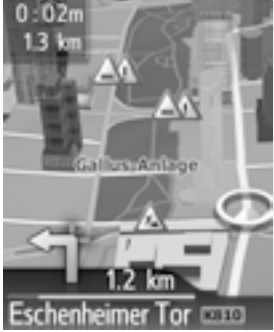
Im RAV4 Plug-in Hybrid sind alle Insassen von einer speziell entwickelten Sicherheitsfahrergastzelle umgeben, die dank großer Träger- und Rahmenquerschnitte sowie optimal ausgelegter Türverbreitungen überaus stabil ist. Im Falle eines Unfalls wird die Aufprallenergie optimal absorbiert, was die Verformungen auf ein Minimum reduziert. Darüber hinaus bieten die sieben serienmäßigen Airbags zusätzlichen Schutz.



#### **Geschwindigkeitsregelanlage (adaptiv)**

Die Geschwindigkeitsregelanlage hält die vom Fahrer gewünschte Fahrgeschwindigkeit automatisch aufrecht, ohne dass das Gaspedal betätigt werden muss, der Fuß kann entspannt vom Pedal genommen werden. Das System wahrt zudem - radarunterstützt - automatisch einen Sicherheitsabstand zum vorausfahrenden Fahrzeug.

# DAS GLOSSAR



## Navigationssystem Toyota Touch&Go Plus (optional)

Das Multimedia-Audiosystem Toyota Touch kann durch ein optionales Navigationssystem ergänzt werden. Die dynamische Routenführung (TMC) liefert erweiterte Verkehrsinformationen. Die Fahrziele können über Google® Local Search (kostenpflichtig), Google® Sent-To-Car oder aus dem Telefonbuch in das Navigationssystem übernommen werden. Die Route kann nach schnellsten, kürzesten und ökonomischsten Eigenschaften ausgewählt werden. Die erweiterte Sprachsteuerung ermöglicht z.B. die Eingabe von Fahrzielen oder die Musikauswahl.



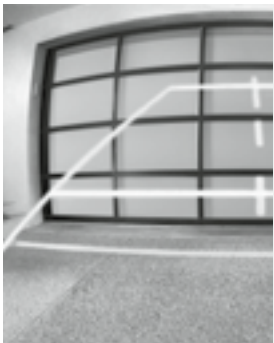
## Head-up-Display (optional)

Das Head-up-Display zeigt wichtige Informationen in der Windschutzscheibe im direkten Fahrersichtfeld darstellt. Somit bleiben die Augen auf die Straße gerichtet.



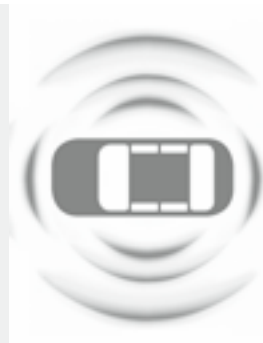
## Berganfahrassistent (HAC)

Der Berganfahrassistent verhindert ein unkontrolliertes Zurückrollen des Fahrzeugs. Im Stand kann der Fahrer mittels des Bremspedals den Berganfahrassistenten aktivieren. Damit wird für ca. 2 Sekunden ein unbeabsichtigtes Zurückrollen verhindert, um sicheres Anfahren auch an Steigungen zu gewährleisten.



## Multimedia-Audiosystem Toyota Touch mit Rückfahrkamera

Das Toyota Touch verfügt über einen Touchscreen, 6-Lautsprecher, einen externen Audioeingang mit USB-Schnittstelle und iPod®-Steuerung. Die lenkradintegrierten Bedienelemente für das Audiosystem und die Bluetooth®-Freisprecheinrichtung samt Audiostreaming gewährleisten eine sichere und komfortable Fahrt. Die ebenfalls integrierte Rückfahrkamera überträgt Bilder des rückwärtigen Verkehrsraums auf den Touchscreen.



## Akustisches Fahrzeug-Warnsystem (AVAS)

Beim AVAS handelt es sich um ein akustisches Warnsystem für Hybridelektro- und reine Elektrofahrzeuge, das automatisch ein Dauerschallzeichen sendet, wenn das Fahrzeug im Geschwindigkeitsbereich von 0-25 km/h bewegt wird. Dadurch werden andere Verkehrsteilnehmer, u. a. blinde und sehbehinderte Fußgänger sowie Radfahrer, besser davor gewarnt, dass sich ein Straßenfahrzeug in der Nähe befindet.



# DER SERVICE

## QUALITÄT, SERVICE UND GARANTIEN

*Toyota Fair! – das umfassende Service- und Garantieprogramm. Mit dem Kauf Ihres Toyota RAV4 Plug-in Hybrid haben Sie gleichzeitig ein umfangreiches Service- und Garantieprogramm erworben. Es heißt Toyota Fair!<sup>1)</sup>, basiert auf 5 Leistungspaketen und sorgt dafür, dass ein Problem mit Ihrem Fahrzeug nicht zu einem Problem für Sie wird:*

**GARANTIEN** – geben Sicherheit:

- 3-Jahres-Garantie bis 100.000 km  
(im ersten Jahr ohne Kilometerbegrenzung)
- 5-Jahres-Garantie auf die Hybrid-Komponenten (Hybrid-Batterie, Inverter und dazugehörige Steuergeräte) bis 100.000 km  
(im ersten Jahr ohne Kilometerbegrenzung)
- 3-Jahres-Garantie auf die Lackierung
- 12-Jahres-Garantie gegen Durchrostung (von innen nach außen)
- Optional: die Anschlussgarantie für das 4. und 5. Jahr mit verlängertem Mobilitätsschutz

**Service – schafft Zufriedenheit:**

- Alle Toyota Modelle sind wie Ihr Toyota RAV4 Plug-in Hybrid ausgesprochen wartungsarm
- Servicecheck alle 2 Jahre bzw. alle 30.000 km
- Fitnesscheck jährlich bzw. alle 15.000 km  
(bei Benzinern und Hybriden inkl. Ölwechsel)
- Schneller und kompetenter Service vom Fachmann

**Originalteile – garantieren Qualität:**

- Toyota-Original-Ersatzteile überzeugen durch werksgeprüfte Qualität und Passgenauigkeit
- Der Teile- und Zubehörservice von Toyota liefert i.d.R. innerhalb von 24 Stunden

**Keycare – hilft bei Verlust des Schlüssels:**

Sie haben Ihren Schlüssel verloren? Kein Problem! Der Schlüsselcode auf dem Anhänger und der Hinweis, dass der Finder diesen Schlüsselbund in den nächsten Briefkasten werfen möchte, vereinfachen vieles. Schon geht er an den Toyota Kundenservice (im Auftrag der Toyota Händler) und dann an Sie zurück.

**Toyota EUROCARE – Soforthilfe bei Panne und Unfall:**

Damit Sie und Ihr Toyota RAV4 Plug-in Hybrid immer mobil sind, haben wir ein umfangreiches Leistungspaket geschnürt. In den ersten 3 Jahren nach Erstzulassung können Sie sich dank Toyota EUROCARE<sup>1)</sup> rund um die Uhr und in ganz Europa<sup>2)</sup> auf einen umfangreichen Mobilitätsschutz verlassen.

**Wir helfen sofort durch unsere Hotline:**

Selbst bei einem Toyota kann es mal passieren, dass Ihr Fahrzeug fahrtüchtig ist. Was dann? Wir helfen sofort, egal wann und ganz gleich wo – Anruf genügt. Innerhalb Deutschlands gebührenfrei unter 0800/0 82 29 01, im Ausland unter +49 (0) 89/55 98 72 73. Den Rest regelt Toyota EUROCARE<sup>1)</sup> für Sie!

**Im Fall der Fälle ist Toyota für Sie da:**

- Wir kümmern uns um Ihr defektes Fahrzeug
- Wir besorgen einen Ersatzwagen und garantieren die Weiterreise
- Wir bezahlen die Übernachtung
- Wir versenden jedes Ersatzteil europaweit
- Wir stellen Ihnen einen Ersatzfahrer
- Wir unterstützen Sie auch bei einem Unfall



*Finanzierung und Versicherung aus einer Hand – komfortabel und sicher.*

*Mit den umfassenden Mobilitätslösungen von Toyota Financial Services kommen Sie leicht in Fahrt und können sich auf Service in Toyota Qualität freuen. Unser Motto: einfach einsteigen und entspannt Ihren neuen Toyota und besten Service genießen – bei dem Toyota Partner Ihres Vertrauens. Mit uns entscheiden Sie sich für individuelle Finanzlösungen und Versicherungen, die Ihnen größtmöglichen Komfort bieten.*

#### **LEASING – so einfach wie Miete:**

Falls Sie Ihren neuen Toyota nicht unbedingt besitzen müssen, sondern nur fahren wollen, dann ist Leasing die effektivste Lösung für Sie – die nicht nur für Gewerbekunden interessant ist. Toyota Financial Services bietet Ihnen besonders attraktive Konditionen mit niedrigen Leasingraten und variablen Laufzeiten, auf Wunsch mit Mobilitätsservices in Toyota Qualität. Dabei zahlen Sie lediglich für die Nutzung Ihres Toyota und können, wenn Sie möchten, schon bald wieder auf ein neues Modell umsteigen. *Unser Tipp für Gewerbetreibende: Toyota Service Leasing bietet Ihnen Kostensicherheit und Effizienz in einem. In der Basisvariante enthält es bereits den Servicebaustein „Wartung und Verschleiß“ – optional können weitere Bausteine hinzugewählt werden. Damit sind in der monatlich zahlbaren Rate alle vereinbarten Leistungen schon enthalten und werden von teilnehmenden Toyota Vertragspartnern für Sie ausgeführt – bequem über die Servicekarte. Informieren Sie sich zudem auch über unsere attraktiven Versicherungskonditionen für Gewerbetreibende.*

#### **FINANZIERUNG – Autokauf leicht gemacht:**

Wir bieten Ihnen eine Vielzahl von bequemen Finanzierungslösungen, mit denen Sie Ihren neuen Toyota in überschaubaren Raten Stück für Stück abzahlen können. Entscheiden Sie sich zum Beispiel für die neue Form der Finanzierung mit „NEU bleibt NEU“ und lassen Sie die Freude am Neuen nie aufhören. Detaillierte Informationen zu „NEU bleibt NEU“ finden Sie im Internet über [neubleibtneu.de](http://neubleibtneu.de). Anderenfalls fragen Sie einfach Ihren Toyota Händler nach unseren maßgeschneiderten Finanzierungsmöglichkeiten mit individueller Anzahlung, Wunschlaufzeit und der Möglichkeit, eine Ballonrate zu vereinbaren. Bei allen Details hilft er Ihnen gern weiter.

#### **VERSICHERUNG – ausgezeichnete Schutz, schnell und zuverlässig:**

Zum perfekten Schutz Ihres Toyota bieten wir Ihnen eine hervorragende Versicherung, mit der Sie rundum optimal abgesichert sind. Neben kompetenter Betreuung, schneller Hilfe und Service im Schadenfall können Sie sich mit „KaskoPlus“ zusätzlich einen Preisvorteil auf Ihre Versicherungsprämie sichern. So wird Ihnen im Schadenfall die Reparatur in Ihrer Toyota Fachwerkstatt garantiert. Ob Haftpflicht, Voll- oder Teilkasko: Wählen Sie nach Ihrem individuellen Bedarf und dem gewünschten Leistungsumfang zwischen den beiden Tarifvarianten „Serie“ und „Komfort“ sowie vielen attraktiven Zusatzbausteinen. Unser Versprechen: Auf die Toyota Versicherung können Sie sich immer verlassen!

*Den kompletten Umfang unserer Finanz- und Versicherungsdienstleistungen finden Sie unter [toyota-bank.de](http://toyota-bank.de) und [toyota-versicherungen.de](http://toyota-versicherungen.de) – oder fragen Sie Ihren Toyota Vertragshändler.*

<sup>1</sup> Die genannten Leistungen stellen nur einen Teil des umfangreichen Leistungspakets von Toyota Fair! dar. Es gelten die jeweils gültigen Garantie- und EUROCARE-Bedingungen, die Sie in der Bordliteratur Ihres Toyota finden.

<sup>2</sup> Außer in Albanien, der Ukraine, Russland, Weißrussland und dem nicht europäischen Teil der Türkei.





## TOYOTA.DE/RAV4-PLUGIN

Wir lassen keine Fragen offen: Mehr Informationen zu unseren Fahrzeugen und weiteren Toyota Produkten erhalten Sie unter **0211 9750024**. Dort stehen wir Ihnen gern persönlich zur Verfügung – auch für die Vereinbarung einer Probefahrt. Weitere Informationen finden Sie auf **www.toyota.de**

Druckfehler, Irrtümer und Änderungen vorbehalten. Alle Preise inkl. 16% Mehrwertsteuer. Bei Erscheinen einer neuen Preisliste verlieren alle vorher erschienenen ihre Gültigkeit.



Stand: 01. September 2020  
Artikel-Nr.: M20091P