



HIGHLANDER

Preise und Fakten

DIE PREISE

MOTOR	Business Edition	Executive	Luxury
Hybrid mit stufenlosem Automatikgetriebe*, 2,5-l-Hybrid, Frontantrieb 140 kW (190 PS) sowie Elektromotor vorne 134 kW (182 PS) und Elektromotor hinten 40 kW (54 PS), Systemleistung 182 kW (248 PS)	53.650,-	59.050,-	63.690,-

**Preisangaben in €. Preisangaben inkl. 19% MwSt. sind unverbindliche Preisempfehlungen der Toyota Deutschland GmbH zzgl. Überführungskosten.
Individuelle Händlerpreise auf Anfrage bei Ihrem Toyota Vertragshändler.**

* Kraftstoffverbrauch Highlander, innerorts/außerorts/kombiniert: 5,8/5,4/5,5 l/100 km, CO₂-Emissionen kombiniert: 124 g/km. CO₂-Effizienzklasse A+. Derzeit gesetzlich vorgeschriebene Angaben gemäß Pkw-EnVKV, basierend auf NEFZ-Werten. Bis zur Änderung der Pkw-EnVKV dürfen die häufig höheren WLTP-Werte nicht anstelle der NEFZ-Werte angegeben werden. Kraftstoffverbrauch und CO₂-Emissionen nach dem WLTP-Prüfverfahren: 7,1–6,6 l/100 km, CO₂-Emissionen kombiniert 160–149 g/km (kombiniert, ausstattungsabhängig).

Weitere Informationen zum offiziellen Kraftstoffverbrauch und den offiziellen spezifischen CO₂-Emissionen neuer Personenkraftwagen können dem „Leitfaden über den Kraftstoffverbrauch, die CO₂-Emissionen und den Stromverbrauch neuer Personenkraftwagen“ entnommen werden, der an allen Verkaufsstellen und bei der Deutschen Automobil Treuhand (DAT) unter www.dat.de unentgeltlich erhältlich ist.

DIE WESENTLICHE AUSSTATTUNG

Business Edition	Executive	Luxury
<ul style="list-style-type: none">• 18-Zoll-Leichtmetallfelgen• Parabol-LED mit Fernlichtautomatik• Toyota Safety Sense• Toter-Winkel-Warner• Rückfahrkamera mit fixen Linien• 8-Zoll-Multimediadisplay• Lederlenkrad, beheizbar• Privacy Glas• Smartphone-Integration per Apple CarPlay und Android Auto™• Sitze in Synthetikleder (vorne beheizbar und elektrisch verstellbar)	<p>zusätzlich zu/abweichend von Business Edition:</p> <ul style="list-style-type: none">• Einparkhilfe mit Bremsfunktion• Rückfahrkamera mit beweglichen Linien• 20-Zoll-Leichtmetallfelgen• Projektor-LED mit Fernlichtautomatik• Heckklappe elektrisch öffnend• Einstiegsleisten Highlander-Design• JBL®-Premium-Audiosystem mit elf Lautsprechern• Navigationssystem• Schaltwippen• Sitze in perforiertem Leder (mit Memoryfunktion)	<p>zusätzlich zu/abweichend von Executive:</p> <ul style="list-style-type: none">• Head-up-Display• Smart Rear View Mirror (digitaler Innenspiegel)• 20-Zoll-Leichtmetallfelgen, silbern-schwarz mit Aluminiumlegierung• Heckklappe elektrisch öffnend mit Fußsensor• 12,3-Zoll-Multimediadisplay• 360°-Kamera• Sitze vorne beheiz- und belüftbar• Sitze hinten beheizbar

Apple CarPlay ist eine eingetragene Marke der Apple Inc.

Android ist eine eingetragene Marke der Google LLC.

JBL ist eine eingetragene Marke der Harman International Industries, Inc.

DIE SERIENAUSSTATTUNG

AUSSENAUSSTATTUNG	Business Edition	Executive	Luxury
Shark-Fin-Antenne	•	•	•
Außenspiegel elektrisch einstellbar und heranklappbar, beheizbar	•	•	•
Außenspiegel in Wagenfarbe lackiert mit integrierten Seitenblinkern	•	•	•
Außenspiegel elektrisch einstellbar	•	•	•
Außenspiegel mit Einstiegsbeleuchtung	—	•	•
Dachreling silbern	•	—	—
Dachreling verchromt	—	•	•
Dachspoiler in Wagenfarbe	•	•	•
Frontgrill mit Chromapplikationen	—	•	•
Frontgrill schwarz	•	—	—
Frontgrill schwarz lackiert	—	•	•
Frontgrillumrandung Chrom	—	•	•
Frontgrillgitter (oberer Einfassung), silbern	•	—	—
Frontsäule schwarz	•	—	—
Frontsäule schwarz glänzend	—	•	•
Frontscheinwerfer mit LED-Lichtsignatur	•	•	•
Heckscheibenwischer	•	•	•
Heckspoiler	•	•	•
Privacy Glas, verstärkte Tönung der hinteren Seitenscheiben	•	•	•

• = Serienausstattung — = nicht erhältlich S = Sonderausstattung

AUSSENAUSSTATTUNG	Business Edition	Executive	Luxury
Rangierunterstützung in den Außenspiegeln	—	•	•
Regensensor	•	•	•
Scheinwerfer in Klarglas	•	•	•
Schutzfolie für Türgriffmulden	•	•	•
Türgriffe in Wagenfarbe	•	•	•
Unterfahrschutz dunkelgrau	—	—	•
Unterfahrschutz hinten, schwarz	•	—	—
Unterfahrschutz hinten, silbern	—	•	—

• = Serienausstattung — = nicht erhältlich S = Sonderausstattung

DIE SERIENAUSSTATTUNG

REIFEN UND FELGEN	Business Edition	Executive	Luxury
18-Zoll-Leichtmetallräder mit dunkelgrauer, bearbeiteter Oberfläche im 5-Speichen-Design	•	—	—
20-Zoll-Leichtmetallräder (5 Dreifachspeichen)	—	•	—
Dunkelgraue 20-Zoll-Leichtmetallräder mit bearbeiteter Oberfläche im 10-Speichen-Design	—	—	•
Temporäres Ersatzrad	•	•	•

GEPÄCKRAUM UND ABLAGEN	Business Edition	Executive	Luxury
Ablagefächer in den vorderen und hinteren Türen	•	•	•
Abschließbares unteres Handschuhfach	•	•	•
Becherhalter vorne und hinten	•	•	•
Flaschenfach in Türverkleidung vorne und hinten	•	•	•
Fußbewegungssensor für elektr. Heckklappe	—	—	•
Gepäckhaken	•	•	•
Gepäckraumabdeckung ausziehbar	•	•	•
Mittelkonsole mit großem Staufach	•	•	•
Haken für Einkaufstaschen im Gepäckraum	•	•	•
Heckklappe elektrisch	—	•	•
Heckklappenauslösung mit Druckknopf	—	•	•
Kleiderhaken - hintere Passagiere (2 x)	•	•	•
Kofferraumstaufach seitlich	•	•	•
Kofferraumverkleidung in Nadelvlies	•	•	•

• = Serienausstattung — = nicht erhältlich S = Sonderausstattung

GEPÄCKRAUM UND ABLAGEN	Business Edition	Executive	Luxury
Konsolenbox vorne	•	•	•
Mittelkonsole mit großem Staufach	•	•	•
Sitztaschen in Rückenlehne des Fahrer- und Beifahrersitzes	•	•	•

KLIMATISIERUNG UND VERGLASUNG	Business Edition	Executive	Luxury
3-Zonen-Klimaautomatik	•	•	•
Frischluftfilter	•	•	•
Geräuschkämpfungsschicht vordere Türscheiben	—	•	•
Klimatisierung für die hinteren Sitzreihen	•	•	•
Klimatisierungssteuerung für die Fondpassagiere	•	•	•
Luftdüsen für die hintere Sitzreihe	•	•	•
Pollenfilter	•	•	•
UV-Schutz Heckscheibe	•	•	•

• = Serienausstattung — = nicht erhältlich S = Sonderausstattung

DIE SERIENAUSSTATTUNG

KOMFORT- UND INNENAUSSTATTUNG	Business Edition	Executive	Luxury
4x4-Wählschalter	•	•	•
Ambientebeleuchtung vorne	—	•	•
Applikationen an den Vordertüren in Mattschwarz	•	—	—
Armaturenbrett mit Softtouch-Elementen oben	•	•	•
Armaturenbrettbeleuchtung hellblau	•	•	•
Auf-/Abwärtsautomatik an allen elektrisch verstellbaren Fenstern	•	•	•
Automatische Türverriegelung	•	•	•
Chromeinsatz an den vorderen Becherhaltern	•	•	•
Dachhimmel grau	•	•	•
Einsatz in Carbonoptik auf dem oberen Armaturenbrett	—	—	•
Einstiegsleisten Highlander Aluminium	—	•	•
Elektrische Fensterheber vorne und hinten	•	•	•
Elektrische Servolenkung	•	•	•
Fahrmodusselektor in der Mittelkonsole	•	•	•
Frontscheinwerfer mit Abschaltautomatik	•	•	•
Haltegriffe vorne und hinten über Kopf	•	•	•
Head-up-Display	—	—	•
Hintertüreinsatz in Holzmaserung	—	•	•
Hintertüreinsatz mattschwarz	•	—	—

• = Serienausstattung — = nicht erhältlich S = Sonderausstattung

KOMFORT- UND INNENAUSSTATTUNG	Business Edition	Executive	Luxury
Innenraumapplikationen in Silber-Chrom	•	•	•
Innenraumbeleuchtung vorne, LED	•	•	•
Innenspiegel, rahmenlos und abblendbar	•	•	•
Innenraumbeleuchtung LED in der 2. und 3. Sitzreihe	•	•	•
Kabelloses Smartphoneladegerät	•	•	•
Ladekantenschutz, Edelstahl	•	•	•
Laderaumboden, doppelseitig	•	•	•
LED-Leseleuchten in der 2. Sitzreihe	•	•	•
Lederschaltknauf	•	•	•
Lederlenkrad im 3-Speichen-Design mit grauen Ziernähten	•	•	•
Lenkrad manuell höhen- und längsverstellbar	•	•	•
Lenkrad beheizbar	•	•	•
Lenkradbedienung der Adaptiven Geschwindigkeitsregelanlage	•	•	•
Lenkradbedienung der Audioanlage	•	•	•
Lenkradbedienung der Bluetooth-Freisprecheinrichtung	•	•	•
Lenkradbedienung der Sprachsteuerung	•	•	•
Lenkradbedienung für Geschwindigkeitsbegrenzer	•	•	•
Leseleuchten Fahrer und Beifahrer	•	•	•

• = Serienausstattung - = nicht erhältlich S = Sonderausstattung

DIE SERIENAUSSTATTUNG

KOMFORT- UND INNENAUSSTATTUNG	Business Edition	Executive	Luxury
Mittelkonsole in Holzmaserung	—	•	•
Mittelkonsole schwarz	•	—	—
Satinverchromter Einsatz auf Konsolengehäuse	•	•	•
Schaltknaufumrandung mattchrom	•	•	•
Scheibenwaschdüsen beheizbar	•	•	•
Scheibenwischer mit variabler Intervalleinstellung	•	•	•
Smart-Key-System: schlüsselloses Öffnen/Verschließen des Fahrzeugs über Fahrer-, Beifahrertür und Heckklappe sowie Starten des Motors per Start-/Stop-Knopf	•	•	•
Sonnenblende mit Beleuchtung auf der Fahrer- und Beifahrerseite	•	•	•
Sonnenschutzrollos 2. Sitzreihe	•	•	•
Start-/Stop-Knopf	•	•	•
Steckdose 12 V vorne (2)	•	•	•
Toyota Easy Flat System	•	•	•
Türapplikationen Chrom	•	•	•
Türverkleidung und Armaturentafel in Lederoptik	•	•	•
Vordertüreinsatz in Holzmaserung	—	•	•
Windschutzscheibe elektrisch beheizt	•	•	•
Windschutzscheibe mit Geräuschdämmungsschicht	—	•	•
Zentralverriegelung mit schlüsselintegrierter Funkfernbedienung und Blinkerbestätigung	•	•	•

• = Serienausstattung — = nicht erhältlich S = Sonderausstattung

MULTIMEDIA UND NAVIGATION	Business Edition	Executive	Luxury
12,3-Zoll-Multimediadisplay	—	—	•
7-Zoll-Multiinfozentraldisplay, farbig	•	•	•
8-Zoll-Multimediadisplay	•	•	•
Bluetooth®-Freisprecheinrichtung	•	•	•
Externer Audioeingang (AUX) und USB-Schnittstelle (3)	•	•	•
JBL®-Premium-Soundsystem	—	•	•
Lautsprecher (6)	•	—	—
Lautsprecher (11)	—	•	•
Lenkradbedienung des Multimediasystems	•	•	•
Multimediaaudiosystem Toyota Touch®	•	•	•
Navigationssystem Toyota Touch&Go	—	•	•
Smartphone-Integration	•	•	•
Sprachsteuerung	•	•	•
Toyota Connected Services	•	•	•

• = Serienausstattung – = nicht erhältlich S = Sonderausstattung

JBL ist eine eingetragene Marke der Harman International Industries, Inc.

DIE SERIENAUSSTATTUNG

SICHERHEITSAUSSTATTUNG	Business Edition	Executive	Luxury
360°-Heckkamera	—	—	•
3. Bremsleuchte LED	•	•	•
Abblendlichtautomatik	•	•	•
Adaptive Geschwindigkeitsregelanlage	•	•	•
Airbags (7)	•	•	•
Aktive Antriebsschlupfregelung (A-TRC)	•	•	•
Alarmanlage mit Neigungssensor	•	•	•
Anhängerstabilisierungskontrolle (TSC)	•	•	•
Automatisches Fernlichtsystem (AHB)	•	•	•
Berganfahr-Assistent (HAC)	•	•	•
Brems-Assistent (BA)	•	•	•
Bremsleuchten mit LED-Technik	•	•	•
Dynamisches Bremslicht	•	•	•
E-Call-Notrufsystem	•	•	•
Einklemmschutz an allen elektrisch verstellbaren Fenstern	•	•	•
Einparkensensoren vorne und hinten	—	•	•
Elektronische Stabilitätskontrolle (VSC)	•	•	•
Frontkollisionswarnung mit Fußgänger- und Radfahrerererkennung	•	•	•
Frontscheibe beheizbar	•	•	•

• = Serienausstattung — = nicht erhältlich S = Sonderausstattung

SICHERHEITSAUSSTATTUNG	Business Edition	Executive	Luxury
Heckleuchten mit LED-Leuchtband und LED-Blinkleuchten	•	•	•
Innenspiegel automatisch und stufenlos abblendbar	•	•	—
ISOFIX-Kindersitzbefestigung	•	•	•
Nebelscheinwerfer LED	•	•	•
Parabol-LED mit Fernlichtautomatik	•	—	—
Projektor-LED mit Fernlichtautomatik	—	•	•
Reifendruckkontrollsystem	•	•	•
Rückfahr-Assistent (RCTA)	•	•	•
Rückfahrkamera mit Kamerawaschanlage	•	•	•
Rückfahrkamera mit beweglichen Orientierungslinien	—	•	•
Rückfahrkamera mit statischen Orientierungslinien	•	—	—
Scheibenbremse vorne und hinten, innenbelüftet	•	•	•
Scheinwerferreinigungsanlage	—	•	•
Smart View Mirror (digitaler Innenspiegel)	—	—	•
Spurhalte-Assistent (LDA, mit aktiver Lenkunterstützung)	•	•	•
Spurverfolgungs-Assistent	•	•	•
Rückfahrkamera mit statischen Orientierungslinien	•	—	—
Tagfahrlicht in LED-Technik	•	•	•
Toter-Winkel-Warner	•	•	•
Türeinsteigsbeleuchtung	•	•	•

• = Serienausstattung — = nicht erhältlich S = Sonderausstattung

DIE SERIENAUSSTATTUNG

SITZE	Business Edition	Executive	Luxury
2. Sitzreihe individuell verschiebbar	•	•	•
3. Reihe 2-sitzige Rücksitzbank	•	•	•
3. Sitzreihe Liegesitze	•	•	•
60 : 40 geteilte klappbare Rücksitze der 3. Reihe	•	•	•
Aktive Kopfstützen vorne (WIL)	•	•	•
Fahrer- und Beifahrersitz sowie äußere Rücksitze beheizt	—	—	•
Fahrer- und Beifahrersitz mit Höhen- und Längsverstellung elektrisch	•	•	•
Fußraumheizung hinten	•	•	•
Kopfstützen hinten (5)	•	•	•
Längsverstellung elektrisch für Beifahrersitz	—	•	•
Lendenwirbelstütze elektrisch einstellbar für Fahrersitz	•	•	•
Manuell einstellbare Lendenwirbelstütze Beifahrer	•	•	•
Memoryfunktion für Fahrersitz	—	•	•
Mittelarmlehne	•	•	•
Rückenlehne 2. Sitzreihe einstellbar	•	•	•
Rückenlehne elektrisch einstellbar für Beifahrersitz	•	•	•
Rückenlehne elektrisch einstellbar für Fahrersitz	•	•	•
Rücksitze 2. Sitzreihe 60 : 40 klappbar	•	•	•
Sitzbelüftung regelbar für Fahrer- und Beifahrersitz	—	—	•
Sitzheizung regelbar für Fahrer- und Beifahrersitz	•	•	•
Verstellbare Kopfstützen hinten	•	•	•

• = Serienausstattung — = nicht erhältlich S = Sonderausstattung

LACKFARBEN	Business Edition	Executive	Luxury
070 novaweiß perleffekt	•	•	•
1G3 marlingrau	•	•	•
1J9 highland silber	•	•	•
218 tiefschwarz	•	•	•
4X9 blackish braun	•	•	•
8X8 nagoya blau	•	•	•
070 novaweiß	300,-	300,-	300,-
1K5 moondust blau	300,-	300,-	300,-
3T3 tokio rot	300,-	300,-	300,-

• = Serienausstattung – = nicht erhältlich S = Sonderausstattung

Preisangaben in €. Preisangaben inkl. 19% MwSt. sind unverbindliche Preisempfehlungen der Toyota Deutschland GmbH.
Individuelle Händlerpreise auf Anfrage bei Ihrem Toyota Vertragshändler.

DIE SERIENAUSSTATTUNG

POLSTER	Business Edition	Executive	Luxury
Sitzpolster in Synthetikleder, schwarz	•	—	—
Lederausstattung, schwarz, perforiert	—	•	•

SONDERAUSSTATTUNG	Business Edition	Executive	Luxury
Mica-/Metalliclackierung	300,-	300,-	300,-
Panorama-Glasdach	—	1.490,-	1.490,-

• = Serienausstattung — = nicht erhältlich S = Sonderausstattung

DIE OPTIONALE AUSSTATTUNG

ZUBEHÖR	Bestellnummer	€*
INTERIEUR		
FUSSMATTEN Schützen den Fahrzeuginnenraum vor Schmutz, Nässe und Abnutzung, passgenau mit Fixierpunkten, aus strapazierfähigem Material		
Fußmatten aus Gummi, Satz vorn, für 2. und 3. Sitzreihe	PT908-48201-20	139,-
Fußmatten aus Velours, Satz vorn, für 2. und 3. Sitzreihe, 830 g/m ²	PW210-0E014	109,-
EINSTIEGSLEISTEN AUS ALUMINIUM Schützen den Einstiegsbereich vor Kratzern und Beschädigungen und werten ihn optisch auf, strapazierfähig und leicht zu reinigen		
Einstiegsleisten aus Aluminium, vorn, nur für Business Edition	PW382-0E000	119,-
GEPÄCK-/INNENRAUM		
Aschenbecher Massiv, mit Deckel, sicherer Halt	74130-48060	49,-
Aufbewahrungsbox Für bis zu 10 kg, aus Polyester, faltbar, in Schwarz, kann auseinandergefaltet als Fahrzeugschutz verwendet werden, Maße zusammengefaltet: 475 mm x 335 mm x 200 mm (L X B X H), Maße auseinandergefaltet: 715 mm x 855 mm	PW241-00000	65,-
GEPÄCKNETZ Schützt Gegenstände vor dem Verrutschen im Laderaum während der Fahrt, ist strapazierfähig und wird im Laderaum durch Fixierpunkte variabel nach Größe der Gegenstände befestigt (max. Belastung: 10 kg)		
Gepäcknetz horizontal	PZ416-K2340-ZA	55,-
Gepäcknetz vertikal	PZ472-X2340-ZA	46,-

* Preisangaben in €. Preisangaben inkl. 19% MwSt. sind unverbindliche Preisempfehlungen der Toyota Deutschland GmbH. Individuelle Händlerpreise sowie evtl. anfallende Montagekosten auf Anfrage bei Ihrem Toyota Vertragshändler.

DIE OPTIONALE AUSSTATTUNG

ZUBEHÖR	Bestellnummer	€*
SCHUTZMATTEN FÜR KOFFERRAUM/LADERAUM Schützen Kofferraum und Laderaum vor Schmutz und Nässe		
Kofferraumschalenmatte, in Schwarz, für 7-Sitzer, nicht umgeklappte Sitze, passgenau	PW241-0E004	75,-
Kofferraumschalenmatte, in Schwarz, für 7-Sitzer, für umgeklappte Sitze, passgenau	PW241-0E005	95,-
Laderaummatte, wendbar Für Fahrzeuge mit oder ohne Subwoofer	PT926-48203-20	109,-
KÜHLBOX Bietet optimale Temperaturen für den Reiseproviant		
Kühlbox, schmal, ca. 7,5 Liter Innenvolumen, inkl. Trageriemen, kann mit dem Sicherheitsgurt befestigt werden Spannungsversorgung über 12-V-Stecker	PZ006-06001	119,-
UNIVERSELLER TABLET-HALTER		
Universeller Tablet-Halter inkl. Sitzbefestigung. Er wird einfach an den Kopfstützenführungen am Sitz befestigt, ohne Spannungsversorgung.	PZ017-00006-01 (universeller Tablet-Halter) PC22B-0K004-M2 (Sitzbefestigung)	108,-
KINDERSITZE Britax-Römer-Kindersitz mit weicher Polsterung, hochwertiger und strapazierfähiger Stoffbezug, leicht abnehmbar, waschbar		
Kindersitz G0 Für Kinder von 0 bis ca. 15 Monate (bzw. 0 bis 13 kg Gewicht), wird gegen die Fahrtrichtung auf dem Rücksitz über die ISO-Befestigung gesichert und befestigt, Kind wird mit 5-Punkt-Gurtsystem gesichert. D-SIP®-Seitenaufprallschutztechnologie, höhenverstellbare Kopfstütze, integrierte Sitzverstellung für eine flachere Liegeposition, abnehm- und waschbarer Bezug	73700-06020	239,-
Kindersitz G1 Für Kinder im Alter von ca. 8 Monaten bis 4 Jahren (bzw. 9 bis 18 kg Gewicht), mit einem 5-Punkt-Gurt gesichert, kann mit ISOFIX oder dem serienmäßigen 3-Punkt-Gurt befestigt werden, mit verstellbarer Kopfstütze und Rückenteil	73700-06030	375,-
Kindersitz G2 Für Kinder von ca. 3 bis 12 Jahren (bzw. 15 bis 36 kg Gewicht), kann mit ISOFIX oder dem serienmäßigen 3-Punkt-Gurt befestigt werden. Gewicht: 7,2 kg.	73700-0W080	339,-

* Preisangaben in €. Preisangaben inkl. 19 % MwSt. sind unverbindliche Preisempfehlungen der Toyota Deutschland GmbH. Individuelle Händlerpreise sowie evtl. anfallende Montagekosten auf Anfrage bei Ihrem Toyota Vertragshändler.

ZUBEHÖR	Bestellnummer	€*
EXTERIEUR		
ANHÄNGEZUGVORRICHTUNGEN		
Gewährleisten hohe Sicherheit für die zulässigen Stützlasten. Bitte beachten Sie die max. zulässige Anhängelast von 2.000 kg und Stützlast von 80 kg.		
Anhängezugvorrichtung, mit fester Kupplungskugel und 13-poligem Elektrosatz. Für Fahrzeuge ohne elektrische Heckklappe. Nur für Business Edition.	PW960-0E005 (AZV) PT228-48204 (Stoßstangenabdeckung) PW5D0-0E002 (13-pol. E-Satz)	699,-
Anhängezugvorrichtung, mit horizontal abnehmbarer Kupplungskugel und 13-poligem Elektrosatz. Für Fahrzeuge ohne elektrische Heckklappe. Nur für Business Edition.	PW960-0E006 (AZV) PT228-48204 (Stoßstangenabdeckung) PW5D0-0E002 (13-pol. E-Satz)	899,-
Anhängezugvorrichtung, mit fester Kupplungskugel und 13-poligem Elektrosatz. Für Fahrzeuge mit elektrischer Heckklappe und ohne Fußsensor. Nur für Executive.	PW960-0E005 (AZV) PT228-48207-01 (Stoßstangenabdeckung) PW5D0-0E002 (13-pol. E-Satz)	699,-
Anhängezugvorrichtung, mit horizontal abnehmbarer Kupplungskugel und 13-poligem Elektrosatz. Für Fahrzeuge mit elektrischer Heckklappe und ohne Fußsensor. Nur für Executive.	PW960-0E006 (AZV) PT228-48207-01 (Stoßstangenabdeckung) PW5D0-0E002 (13-pol. E-Satz)	899,-

DIE OPTIONALE AUSSTATTUNG

ZUBEHÖR	Bestellnummer	€*
Anhängezugvorrichtung, mit fester Kupplungskugel und 13-poligem Elektrosatz. Für Fahrzeuge mit elektrischer Heckklappe und Fußsensor. Nur für Luxury.	PW960-0E005 (AZV) PT228-48206-01 (Stoßstangenabdeckung) PT83P-48200 (ECU für Fußsensor) PT413-48201 (Montagekit für Fußsensor) PW5D0-0E002(13-pol. E-Satz)	849,-
Anhängezugvorrichtung, mit horizontal abnehmbarer Kupplungskugel und 13-poligem Elektrosatz. Für Fahrzeuge mit elektrischer Heckklappe und Fußsensor. Nur für Luxury.	PW960-0E006 (AZV) PT228-48206-01 (Stoßstangenabdeckung) PT83P-48200 (ECU für Fußsensor) PT413-48201 (Montagekit für Fußsensor) PW5D0-0E002 (13-pol. E-Satz)	1.049,-
13-poliger fahrzeugspezifischer Elektrosatz (in den aufgeführten Montagekits bereits enthalten)	PW5D0-0E002	209,-
7-poliger fahrzeugspezifischer Elektrosatz	PW5D0-0E003	179,-
Miniadapter, 7-polig (Fahrzeug) auf 13-polig (Anhänger)	PZ401-00560-07	15,-
Miniadapter, 13-polig (Fahrzeug) auf 7-polig (Anhänger)	PZ401-00560-13	12,-
WINDABWEISER Ermöglichen auch bei Wind und Regen das Fahren mit leicht geöffneten Fenstern, verbesserter Fahrkomfort durch geräuscharmes Fahren		
Satz à 4 Stück, vorne und hinten, getönt	PW162-0E006	179,-

* Preisangaben in €. Preisangaben inkl. 19% MwSt. sind unverbindliche Preisempfehlungen der Toyota Deutschland GmbH.
Individuelle Händlerpreise sowie evtl. anfallende Montagekosten auf Anfrage bei Ihrem Toyota Vertragshändler.

ZUBEHÖR	Bestellnummer	€*
DACHGRUNDSYSTEME		
Querträger, 2 Stück, montierbar auf Dachreling Max. Traglast inkl. Querträgergewicht: 75 kg	PZQ30-48080	209,-
Transporttasche für den Dachbasisträger Bei Nichtbenutzung einfach zu verstauen, schützt den Dachbasisträger vor Schmutz und Nässe dank wasserabweisendem und reißfestem Material	PW306-00001	39,-
DACHTRÄGERAUFBAUTEILE		
Nur in Verbindung mit Dachträgergrundsystem		
Fahrradträger ProRide Abschließbar, kann links oder rechts montiert werden (bis max. 20 kg Fahrradgewicht). Maße: 145 cm x 32 cm x 8,5 cm. Passend für Rundrahmengrößen 22 bis 80 mm, ovale Rahmen von 80 mm x 100 mm	PW308-00007	139,-
Dachbox 200 Mit Diebstahlschutz, 410 Liter Ladevolumen, für bis zu 7 Paar Ski/5 Snowboards, max. Zuladung: 50 kg, Gewicht: 14 kg, Maße: 1.750 mm x 820 mm x 450 mm (Länge x Breite x Höhe), in Silbergrau, TÜV/GS-geprüft und erfüllt die Anforderungen der City-Crash-Norm	PW308-00000	385,-
Skibox 600 300 Liter Ladevolumen, einfaches Be- und Entladen durch beidseitige Öffnung, für max. 4–6 Paar Ski oder 3–4 Snowboards, max. Skilänge: 175 cm. Länge 190 cm x Breite 63 cm x Höhe 39 cm, max. Zuladung: 50 kg, Eigengewicht: 12 kg. TÜV-/GS-geprüft und erfüllt die Anforderungen der City-Crash-Norm	PW308-00002	429,-
Dachbox 700 Mit Diebstahlschutz, 420 Liter Ladevolumen, für bis zu 6 Paar Ski/ 4 Snowboards, max. Zuladung: 50 kg, Gewicht: 15 kg, Maße: 2.320 mm x 700 mm x 400 mm, in Silbergrau/Schwarz, TÜV/GS-geprüft und erfüllt die Anforderungen der City-Crash-Norm	PW308-00001	419,-
Dachbox 800 Mit Diebstahlschutz, 460 Liter Ladevolumen, für bis zu 7 Paar Ski/ 5 Snowboards, max. Zuladung: 75 kg, Gewicht: 21 kg, Maße: 2.050 mm x 840 mm x 450 mm (Länge x Breite x Höhe), City-Crash-getestet. Schwarz glänzender Deckel mit schwarz mattiertem Unterteil. Silberner Deckel mit schwarz mattiertem Unterteil.	PZ41B-00633-00 PZ41B-00634-00	559,-
Horizontaler Skiträger Ski- und Snowboard-Träger, komfortabel auf dem Dachbasisträger zu montieren, abschließbar. Für bis zu 4 Paar Ski/2 Snowboards, Bügelänge beträgt 580 mm. Für bis zu 6 Paar Ski/4 Snowboards, Bügelänge beträgt 770 mm.	PZ403-00630-00 PZ403-00636-00	79,- 95,-

DIE OPTIONALE AUSSTATTUNG

ZUBEHÖR	Bestellnummer	€*
KAROSSERIEOPTIK		
Seitenschutzleisten, mit Chromapplikationen	PT29A-48201-**	189,-
** Bitte entnehmen Sie der folgenden Aufstellung die Farbcodes für die Seitenschutzleisten:		
16 = novaweiß perleffekt 070	13 = tiefschwarz 218	18 = blakish braun 4X9
19 = marlingrau 1G3	15 = tokio rot 3T3	14 = highland silber 1J9
		10 = moondust blau 1K5
		17 = nagoya blau 8X8
FLANKEN-/TRITTSCHUTZ		
Trittbretter, in Schwarz-Silber	PT938-48200	729,-
Türkantenschutz, senkrecht , in Wagenfarbe, 4 Stück	PT936-48201**	149,-
** Bitte entnehmen Sie der folgenden Aufstellung die Farbcodes für den Türkantenschutz:		
00 = novaweiß perleffekt 070	02 = tiefschwarz 218	04 = blakish braun 4X9
01 = marlingrau 1G3	03 = tokio rot 3T3	11 = highland silber 1J9
		21 = moondust blau 1K5
		08 = nagoya blau 8X8
WINTERKOMPLETTRÄDER		
18-Zoll-Leichtmetallfelge		
Toyota Original 18-Zoll-Leichtmetallfelge Im 5-Doppelspeichen-Design, in Schwarz, oberflächenpoliert, inkl. Radnabendeckel, für Reifengröße 235/65 R 18	PW457-0E002-MB (Leichtmetallfelge) 90942-01033 (5 x Radmutter)	294,-
WINTERKOMPLETTRÄDER		
20-Zoll-Leichtmetallfelge		
Toyota Original 20-Zoll-Leichtmetallfelge Im 5-Speichen-Design in Schwarz, oberflächenpoliert, inkl. Radnabendeckel, für Reifengröße 235/55 R 20	PW457-0E003-MB (Leichtmetallfelge) 90942-01033 (5 x Radmutter)	394,-

* Preisangaben in €. Preisangaben inkl. 19 % MwSt. sind unverbindliche Preisempfehlungen der Toyota Deutschland GmbH.
Individuelle Händlerpreise sowie evtl. anfallende Montagekosten auf Anfrage bei Ihrem Toyota Vertragshändler.

ZUBEHÖR	Bestellnummer	€*
FELGENZUBEHÖR		
Reifensäcke mit Toyota Schriftzug, für Reifen, 4 Stück	PW458-00001	45,-
Reifendruckwarnsystem (TPMS), Satz à 4 Stück Luftdrucksensoren, die den Reifendruck überwachen und auf fehlerhafte Reifen hinweisen	42607-F4020-VK	216,-
Satz Felgenschlösser 4 Stück, für Toyota Original-Zubehör-Leichtmetallfelgen und Serienleichtmetallfelgen	PW456-00013	35,-
TOYOTA PROTECT		
Eine neue Technologie, die eine molekulare Verbindung mit der Fahrzeuglackierung eingeht und diese sowie die Leichtmetallfelgen und die Innenraumtextilien versiegelt; einmalige Versiegelung hält bis zu 5 Jahre und hilft, das Fahrzeug einfacher zu pflegen und zu reinigen		
ProTect-Lackversiegelung Arbeitszeit (Richtwert) von 60 Minuten	PZ41A-BP001-80	125,-
ProTect-Leichtmetallfelgenschutz Arbeitszeit (Richtwert) von 15 Minuten, Füllmenge ist auf 10 Fahrzeuge ausgelegt	08873-80010	275,-
ProTect-Innenraumtextilschutz Arbeitszeit (Richtwert) von 25 Minuten	08876-80001	47,-
PANNENARTIKEL		
Pannentasche Im Notfall alles sofort griffbereit: Warndreieck mit Einklappmechanismus, reflektierende Sicherheitswarnweste und Verbandsmaterial (gemäß StVO)	PW022-00029	19,-
Sicherheitswarnweste Mit reflektierenden Signalstreifen aus 100% Polyester, entspricht DIN EN 471. Das Mitführen einer Sicherheitswarnweste im Fahrzeug ist gesetzlich vorgeschrieben!	PZ49S-00EB0-EU	3,-
Verbandskissen Griffbereit und einfach zu verstauen, erfüllt die gesetzlichen Vorschriften nach der StVO	PZ49S-00ED0-EU	10,-
Warndreieck Im Notfall griffbereit, mit Einklappmechanismus	PW022-00024	5,-

DIE OPTIONALE AUSSTATTUNG

ZUBEHÖR	Bestellnummer	€*
<p>CAMPINGZUBEHÖR Zelte sind nur mit entsprechendem Trägersystem von Taubenreuther verwendbar</p>		
<p>Campingset 2 Stühle und Campingtisch</p>	DENGS-02225-54	99,-
<p>Campingstuhl ARB Braun/Schwarz, 150 kg Traglast, inkl. 1 Dosenhalters, Tragetasche. Packmaß: 940 mm x 350 mm x 300 mm, Gewicht: 6 kg.</p>	DENGS-02316-26	69,-
<p>Hartschalendachzelt COLUMBUS Variant medium Nur in Verbindung mit entsprechendem Trägersystem von Taubenreuther (DENGS-02210-26). Größe: 145 cm x 210 cm; geschlossen: 30 cm; geöffnet: 150 cm Material: • Airtex-Stoff, großer variabler Eingang, inkl. Moskitonetz auf der Rückseite • Temperaturbereich: von -40 °C bis +70 °C Lieferumfang: • Weiße Schale mit grauem Stoff • Mit hinterem Eingang, an den Seiten befindet sich jeweils eine Fenstertür, alle 3 Seiten jeweils mit Reißverschluss und Moskitonetzen versehen • Mit praktischem Ablagenetz unter der Dachschale für Handtücher, Bücher etc. und LED-Leuchte • Inkl. zusammenklappbarer/verstellbarer Leiter Anwendung: Nach Öffnen des hinteren Verschlusses drücken 2 Gasdrückfedern die obere Dachschale nach oben und spannen den Zeltstoff. Gewicht/Volumen: 57 kg/220 l.</p>	DENGS-02256-26	3.325,-
<p>Hartschalendachzelt AIRLANDER PLUS medium Nur in Verbindung mit entsprechendem Trägersystem von Taubenreuther (DENGS-02210-26). Größe: 145 cm x 210 cm; geschlossen: 30 cm; geöffnet: 92 cm Material: • Airtex-Stoff, variabler Eingang, inkl. Moskitonetz auf der Rückseite • Temperaturbereich: von -40 °C bis +70 °C Lieferumfang: • Weiße Schale mit grauem Stoff • Inkl. schalldichter Dämmung der Dachunterseite • Matratze aus High-Density-Schaumstoff mit Baumwollbezug, 3 Kopfkissen, 2 Eingänge (rechts/links), 2 Fenster (vorne/hinten), alle 4 mit Moskitonetzen und Reißverschlüssen • Ablagefach und verstellbare Leiter Anwendung: Das Öffnen erfolgt durch eine Kurbel, die am hinteren rechten Ende eingesteckt wird. Dadurch wird die Oberschale angehoben und der Zeltstoff gespannt. Zu beachten: für 2 Erwachsene + 1 Kind geeignet.</p>	DENGS-02267-26	3.135,-

* Preisangaben in €. Preisangaben inkl. 19 % MwSt. sind unverbindliche Preisempfehlungen der Toyota Deutschland GmbH. Individuelle Händlerpreise sowie evtl. anfallende Montagekosten auf Anfrage bei Ihrem Toyota Vertragshändler.

ZUBEHÖR	Bestellnummer	€*
<p>Hartschalendachzelt AIRTOP medium Nur in Verbindung mit entsprechendem Trägersystem von Taubenreuther (DENG5-02210-26). Größe: 145 cm x 210 cm; geschlossen: 33 cm; geöffnet: 94 cm Material: • Airtex-Stoff, großer variabler Eingang, inkl. Moskitonetz auf der Rückseite. • Temperaturbereich: von -40 °C bis +70 °C. Lieferumfang: • Weiße Schale mit carbongrauem Stoff • 3 Eingänge (rechts/links), hinten mit Reißverschlüssen • 2 runde Fenster mit Moskitonetzen und Reißverschlüssen • Inkl. zusammenklappbarer/verstellbarer Leiter Anwendung: Nach schnellem Öffnen der hinteren und vorderen Schnellspanner heben 4 Gasdrückfedern die obere Dachschale an und spannen den Zeltstoff. Das Schließen erfolgt ebenfalls in 2 Schritten, in umgekehrter Reihenfolge wie das Öffnen. Gewicht/Volumen: 59 kg/305 l. Zu beachten: für 2 Erwachsene + 1 Kind geeignet.</p>	DENG5-02277-26	3.345,-
HUNDEZUBEHÖR		
<p>Rücksitzbankschondecke Allside Comfort, mit "Toyota Schriftzug", strapazierfähige Oberfläche, robustes Material, schnelle und einfache Befestigung</p>	DENG5-02357-57	99,-
<p>Hundesicherheitsgurt Allsafe Comfort in Rot, mit "Toyota Schriftzug", hochfeste Verbindungsteile aus verchromtem Stahl, leicht am Autosicherheitsgurt zu befestigen, tiergerechtes Design Größe: S, für kleine Hunde wie Malteser, Dackel und Terrier</p>	DENG5-02358-57	75,-
<p>Hundesicherheitsgurt Allsafe Comfort in Rot, mit "Toyota Schriftzug", hochfeste Verbindungsteile aus verchromtem Stahl, leicht am Autosicherheitsgurt zu befestigen, tiergerechtes Design Größe: M, für mittelgroße Hunde wie Vizsla, Beagle und Cockerspaniel</p>	DENG5-02359-57	90,-
<p>Hundesicherheitsgurt Allsafe Comfort in Rot, mit "Toyota Schriftzug", hochfeste Verbindungsteile aus verchromtem Stahl, leicht am Autosicherheitsgurt zu befestigen, tiergerechtes Design Größe: L, für große Hunde wie Labrador, Dobermann, Schäferhund und Rottweiler</p>	DENG5-02360-57	95,-
<p>Hunderampe Dog Walk mit "Toyota Schriftzug", hochwertige 3-teilige Teleskophunderampe, stufenlos verstellbar von 73 bis 163 cm, Maße: Breite 41 cm x Höhe 12 cm, Gewicht: 5,9 kg</p>	DENG5-02365-57	189,-
<p>Hunderampe Dog Walk XL mit "Toyota Schriftzug", hochwertige 3-teilige Teleskophunderampe, stufenlos verstellbar von 83 bis 193 cm, Maße: Breite 41 cm x Höhe 12 cm, Gewicht: 7,4 kg</p>	DENG5-02366-57	209,-

DIE TECHNIK

	2,5-l-Hybrid mit stufenlosem Automatikgetriebe
ANTRIEBSTECHNOLOGIE	Hybrid-Synergy-Drive® (HSD)
Motor	4-Zylinder-Reihenmotor
Ventile	16
Hubraum in ccm	2.487
Motorleistung in kW (PS)	Benzinmotor: 140 (190) Elektromotor vorne: 134 (182) Elektromotor hinten: 40 (54) Systemleistung: 182 (248)
Maximales Drehmoment	Benzinmotor: 239 Nm bei 4.500–6.000 min ⁻¹ Elektromotor, vorne: 270 Nm Elektromotor, hinten: 121 Nm
Kraftübertragung	stufenloses Automatikgetriebe
Beschleunigung, 0–100 km/h in sec	8,3
Höchstgeschwindigkeit in km/h	180
ANTRIEBE UND ACHSEN	
Antriebsart	elektrischer Allradantrieb
Vorderachse	McPherson-Federbeine
Hinterachse	Doppelquerlenkerhinterachse
VERBRAUCHS- UND ABGASMENGEN	
Kraftstoffbehälter in l	65
VERBRAUCH IN l/100 km ¹⁾	
– außerorts ¹⁾	5,4–5,2
– innerorts ¹⁾	5,8–5,4
– kombiniert ¹⁾	5,5–5,1

	2,5-l-Hybrid mit stufenlosem Automatikgetriebe
CO ₂ -Emission, kombiniert g/km ¹⁾	124–116
CO ₂ -Effizienzklasse	A+
Schadstoffarm nach Abgasnorm	Euro 6 AP
VOLUMINA UND GEWICHTE	
Leergewicht in kg ²⁾	2.015–2.130
Zulässiges Gesamtgewicht in kg	2.670–2.720
Anzahl der Sitzplätze	7
KOFFERRAUMVOLUMEN IN LITER	
bei aufgestellter 2. und 3. Sitzreihe, dachhoch, inklusive Unterflurstaauraum	332
bei versenkter 3. Sitzreihe, dachhoch, inklusive Unterflurstaauraum	865
bei versenkter 2. und 3. Sitzreihe, dachhoch, inklusive Unterflurstaauraum	1.909
MAX. LASTEN IN KG	
Anhängelast gebremst	2.000
Anhängelast ungebremst	700
Stützlast	80
ABMESSUNGEN IN MM	
Länge/Breite/Höhe	4.966/1.930/1.755
Radstand	2.850

¹⁾ Die angegebenen Verbrauchs- und Emissionswerte wurden nach den gesetzlich vorgeschriebenen Messverfahren ermittelt. Seit dem 1. September 2018 ersetzt das neue weltweit harmonisierte Prüfverfahren WLTP (Worldwide harmonized Light vehicles Test Procedure) zur Messung des Kraftstoffverbrauchs und der CO₂-Emissionen schrittweise das davor gültige NEFZ-Prüfverfahren. Aktuell sind noch die NEFZ-Werte verpflichtend zu kommunizieren. Die zusätzliche Angabe der WLTP-Werte erfolgt bis zu deren verpflichtender Verwendung freiwillig. Wegen realistischeren Prüfbedingungen liegen die Messwerte nach WLTP grundsätzlich über denen des NEFZ-Verfahrens. Die angegebenen NEFZ-Messwerte wurden anhand des neuen WLTP-Zyklus ermittelt und zu Vergleichszwecken auf NEFZ-Bedingungen zurückgerechnet. Seit dem 1. September 2018 werden zur Kalkulation von CO₂-Ausstoßbasierten Steuern und Abgaben die reinen WLTP-Werte als Berechnungsgrundlage herangezogen. Kraftstoffverbrauch und CO₂-Emissionen nach dem WLTP-Prüfverfahren: 7,1–6,6 l/100 km; 160–149 g/km (kombiniert, ausstattungsabhängig).

²⁾ Ausstattungsabhängig, Leergewicht inkl. 75 kg für den Fahrer.

**TOYOTA
HYBRID**

Hybrid-Synergy-Drive®-Technologie

Diese ausgereifte Antriebstechnologie kombiniert maximales Fahrvergnügen und maximale Fahrleistung mit minimalem Kraftstoffverbrauch und minimalen Emissionen. Sie basiert auf dem Zusammenspiel zweier unabhängig voneinander agierender Motoren unter voller Ausnutzung der jeweiligen Systemvorteile. Der Benzinmotor glänzt in dieser Allianz mit seiner hohen Reichweite und Wirtschaftlichkeit insbesondere bei höheren Geschwindigkeiten, während der Elektromotor seine Vorteile wie nahezu geräuschlosen Lauf und hohes Anfahrtdrehmoment besonders im innerstädtischen Bereich zeigt. Komplettiert wird der Antriebsstrang durch ein stufenloses Automatikgetriebe (Planetenradsatz), das für eine konstante Beschleunigung ohne Schaltpausen sorgt. Das Besondere der Vollhybrid-Technologie ist, dass Benzin- und Elektromotor sowohl separat als auch gemeinsam arbeiten können. In der Praxis kann so über 50% der Fahrzeit elektrisch zurückgelegt werden. Abhängig von der gewünschten Beschleunigung schaltet sich der Benzinmotor automatisch zu. Sämtliche Vorgänge übernimmt der Highlander, ohne dass der Fahrer eingreifen muss. Gut zu wissen: Die Batterie muss nicht extern aufgeladen werden. Beim Bremsen oder während des Schiebebetriebs wird die kinetische Energie in elektrische Energie umgewandelt und der Batterie zugeführt.



Eco-Drive-Monitor

Zentral im Multi-Info-Display untergebracht zeigt der Eco-Drive-Monitor übersichtlich an, in welchem Modus das Hybrid-System gerade arbeitet. Die relevanten Informationen helfen dem Fahrer beim Ausschöpfen des maximalen Sparpotenzials des Highlander.



Hybrid-Energy-Monitor

Über den Multimediatouchscreen informiert der Hybrid-System-Indikator über die Energieflüsse des Hybrid-Systems und den Kraftstoffverbrauch. Zudem wird der Ladezustand der Hybridbatterie angezeigt.



Fahrmodusselektor

Zusätzlich zum Normal-Modus kann der Fahrer über den Fahrmodusselektor zwischen drei verschiedenen Fahrmodi wählen: Im EV-Modus ist ein rein elektrisches Fahren bis ca. 1,5 km Reichweite und mit maximal 50 km/h möglich. Im ECO-Modus ist man besonders ökonomisch unterwegs. Er vereinfacht das volle Ausnutzen des Hybridsparpotenzials und lässt auch die Klimaautomatik im ECO-Modus arbeiten. Ein sportlicheres Ansprechverhalten und optimale Leistungsausschöpfung bietet der SPORT-Modus.



Toyota Safety Sense

Beim Highlander steht Sicherheit an erster Stelle. Mit Toyota Safety Sense verfügen Sie über ein umfangreiches Paket an aktiven Fahrassistenzsystemen, das ein Pre-Collision System mit Fußgänger-/Radfahrererkennung, die adaptive Geschwindigkeitsregelanlage, den Spurhalte-Assistenten, einen Spurverfolgungs-Assistenten, die Verkehrsschilderkennung und einen Fernlicht-Assistenten beinhaltet.



Toyota Safety Sense/Pre-Collision System (PCS)

Das Pre-Collision System (PCS) basiert auf einem Mikrowellenradar als Entfernungsmesser und einer Kamera, die die Fahrtrichtung nach Hindernissen und anderen Fahrzeugen absucht. Besteht Kollisionsgefahr, wird der Fahrer durch den Frontkollisionswarner optisch und akustisch gewarnt. Zeigt der Fahrer keine Reaktion zur Vermeidung einer Kollision, erfolgt per autonomer Notbremsfunktion eine genau dosierte, selbstständige Abbremsung bis hin zur Vollbremsung. So wird eine Kollision verhindert oder deren Folgen werden auf ein Minimum reduziert.



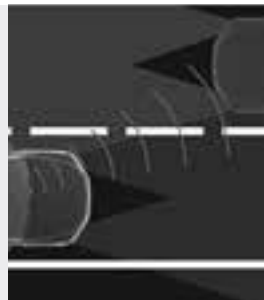
Toyota Safety Sense/Spurhalte-Assistent (LDA) und Spurverfolgungs-Assistent (LTA)

Mithilfe einer eingebauten Kamera erkennt der Spurhalte-Assistent (LDA) die Fahrbahnmarkierungen und warnt den Fahrer optisch und akustisch, sobald das Fahrzeug die Spur verlässt, ohne dass der Blinker betätigt wurde. Bei aktivierter Geschwindigkeitsregelanlage (ACC) sorgt der Spurverfolgungs-Assistent (LTA) dafür, dass das Fahrzeug mittig die Spur hält und dieser sowie dem vorausfahrenden Fahrzeug folgt (Hände des Fahrers zwingend am Lenkrad).



Toyota Safety Sense/Verkehrsschilderkennung (RSA)

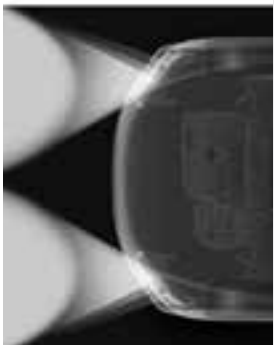
Wichtige Verkehrsschilder wie Geschwindigkeitsbeschränkungen und Überholverbote werden durch die Verkehrsschilderkennung per Kamera erkannt und dem Fahrer, solange diese gültig sind, klar auf dem großen TFT-Multi-Info-Colordisplay in seinem Blickfeld angezeigt.



Toyota Safety Sense/Fernlicht-Assistent (AHB)

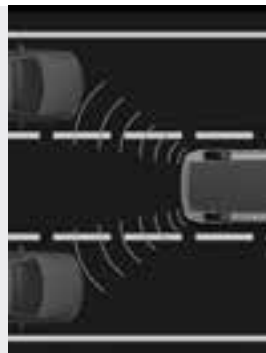
Der Fernlicht-Assistent erkennt über eine Kamera das Licht entgegenkommender oder vorausfahrender Fahrzeuge. Ist die Fahrbahn frei, aktiviert das System automatisch das Fernlicht. Sobald sich andere Verkehrsteilnehmer nähern, schaltet der Assistent auf Abblendlicht, damit diese nicht geblendet werden.

DAS GLOSSAR



Abblendlichtautomatik

Bei Nacht, in der Dämmerung und bei widrigen Sichtverhältnissen wird automatisch das Abblendlicht der Scheinwerfer aktiviert. Dazu wird die Lichtintensität von einem Dämmerungssensor erfasst. Das automatische Einschalten der Scheinwerfer steigert Sicherheit und Komfort.



Toter-Winkel-Warner mit Rückfahr-Assistent

Radarsensoren seitlich am Heck des Highlander erfassen den toten Winkel der Rückspiegel. Über eine Warnleuchte im entsprechenden Außenspiegel weist das System den Fahrer auf Fahrzeuge hin, die sich auf der benachbarten Spur im toten Winkel des Spiegels befinden. Sind zur gleichen Zeit die Blinker aktiviert, so blinkt die Warnleuchte, um den Fahrer auf die Fahrzeuge im toten Winkel aufmerksam zu machen. Der Rückfahr-Assistent erkennt beim Zurücksetzen, wenn sich ein anderes Fahrzeug nähert, und warnt den Fahrer optisch und akustisch.



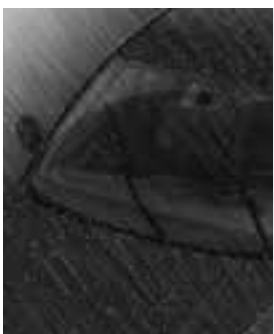
Voll-LED-Scheinwerfer

Die neuen Voll-LED-Scheinwerfer sind nicht nur ein attraktives optisches Differenzierungsmerkmal. Dank hoher Leuchtkraft sorgen sie für eine bessere und homogenere Ausleuchtung der Straße sowie für eine höhere Sichtbarkeit für andere Verkehrsteilnehmer. Darüber hinaus ist die LED-Technologie besonders langlebig und effizient.



360°-Kamerasystem

Das 360°-Kamerasystem kombiniert die Bilder von vier Kameras (eine Frontkamera, zwei Seitenkameras, eine Heckkamera) zu einer Rundumsicht der unmittelbaren Fahrzeugumgebung – eine wertvolle Unterstützung beim Parken und Rangieren.



Regensensor

Der Regensensor entlastet den Fahrer und steigert Sicherheit und Komfort, indem er die Intervallgeschwindigkeit der Scheibenwischer automatisch der von Sensoren gemessenen Regenintensität anpasst.



Smart-Key-System

Der Smart Key ist der elektronische Schlüssel für den Highlander. Er erlaubt das Entriegeln der Türen, das Entsperren des Lenkradschlosses und das Starten des Motors, ohne dass der Fahrer den Schlüssel aus der Tasche nehmen muss. Nähert sich der Fahrer dem Fahrzeug, erkennt das System über Funk den richtigen Smart-Key und aktiviert alle entsprechenden Funktionen. Der Motor wird per Knopfdruck gestartet.



VSC+ mit TRC

Die elektronische Stabilitätskontrolle (VSC+) ist mit der Antriebsschlupfregelung (TRC) und der elektrischen Servolenkung (EPS) vernetzt, um das Fahrzeug in kritischen Situationen durch gezielte Bremsingriffe an einzelnen Rädern zu stabilisieren. Zusätzlich ist das System in der Lage, den Fahrer durch ein aktiv eingesteuertes Lenkmoment dabei zu unterstützen, die Kontrolle über das Fahrzeug zu behalten.



Anhängerstabilisierungskontrolle

Die in das VSC+ integrierte Anhängerstabilisierungskontrolle erkennt gefährliches Schlingern von Fahrzeugen mit Anhängern schon im Ansatz. Dazu überwacht dieses Kontrollsystem permanent die Bewegungen des Fahrzeugs und dessen Gierverhalten. Durch ein schnelles Abbremsen des Gespanns wird schnell wieder ein sicherer Fahrzustand erreicht.



Dynamischer elektrischer Allradantrieb (AWD-i)

Beim Hybrid mit Allradantrieb steht ein zusätzlicher Elektromotor an der Hinterachse zur Verfügung, welcher situativ zugeschaltet wird. Das Drehmoment des zusätzlichen Elektromotors wird auf die Hinterachse übertragen, um die Fahrstabilität und die Sicherheit zu erhöhen. Durch weniger Gewicht und Reibung aufgrund des Entfalls der Kardanwelle werden beim elektrischen Allradantrieb die Antriebsverluste deutlich reduziert und somit wird der Kraftstoffverbrauch gesenkt.



Sicherheitsfahrergastzelle und Airbags

Im Highlander sind alle Insassen von einer speziell entwickelten Sicherheitsfahrergastzelle umgeben, die dank großer Träger- und Rahmenquerschnitte sowie optimal ausgelegter Türverstreben überaus stabil ist. Im Falle eines Unfalls wird die Aufprallenergie optimal absorbiert, was die Verformungen auf ein Minimum reduziert. Darüber hinaus bieten die sieben serienmäßigen Airbags zusätzlichen Schutz.

DAS GLOSSAR



Geschwindigkeitsregelanlage, adaptiv (ACC) mit Stop&Go-Funktion

Die Geschwindigkeitsregelanlage hält automatisch die vom Fahrer gewünschte Geschwindigkeit unter Einhaltung eines Sicherheitsabstands zum vorausfahrenden Fahrzeug. Radarunterstützt passt das System adaptiv Abstand und Geschwindigkeit durch selbstständiges Bremsen und Beschleunigen an – der Fuß kann entspannt vom Pedal genommen werden.



Navigationssystem Toyota Touch&Go

Das Multimediaaudiosystem Toyota Touch kann durch ein optionales Navigationssystem ergänzt werden. Die dynamische Routenführung (TMC) liefert erweiterte Verkehrsinformationen. Die Fahrziele können über Google® Local Search (kostenpflichtig), Google® Send-To-Car oder aus dem Telefonbuch in das Navigationssystem übernommen werden. Die Route kann nach schnellsten, kürzesten und ökonomischsten Eigenschaften ausgewählt werden. Die erweiterte Sprachsteuerung ermöglicht z.B. die Eingabe von Fahrzielen oder die Musikauswahl.



Multimediaaudiosystem Toyota Touch mit Rückfahrkamera

Das Toyota Touch verfügt über einen Touchscreen, 6 Lautsprecher, einen externen Audioeingang (AUX) mit USB-Schnittstelle und die iPod®-Steuerung. Die lenkradintegrierten Bedienelemente für das Audiosystem und die Bluetooth®-Freisprecheinrichtung samt Audio-streaming gewährleisten eine sichere und komfortable Fahrt. Die ebenfalls integrierte Rückfahrkamera überträgt Bilder des rückwärtigen Verkehrsraums auf den Touchscreen.



Akustisches Fahrzeug-Warnsystem (AVAS)

Beim AVAS handelt es sich um ein akustisches Warnsystem für Hybridelektro- und reine Elektrofahrzeuge, das automatisch ein Dauerschallzeichen sendet, wenn das Fahrzeug im Geschwindigkeitsbereich von 0 bis 25 km/h bewegt wird. Dadurch werden andere Verkehrsteilnehmer, u. a. blinde und sehbehinderte Fußgänger sowie Radfahrer, besser davor gewarnt, dass sich ein Straßenfahrzeug in der Nähe befindet.

DER SERVICE

QUALITÄT, SERVICE UND GARANTIEN

Mit dem Kauf Ihres Toyota haben Sie gleichzeitig ein umfangreiches Service- und Garantieprogramm erworben. Es sorgt dafür, dass Sie jederzeit mobil bleiben.*

GARANTIEN – geben Sicherheit:

- 3-Jahres-Garantie bis 100.000 km (im ersten Jahr ohne Kilometerbegrenzung)
- 3-Jahres-Garantie auf die Lackierung
- 12-Jahres-Garantie gegen Durchrostung (von innen nach außen)

Toyota Relax – Garantie bis zu 10 Jahren:**

Alle für Europa produzierten Toyota Modelle erhalten die Toyota Relax Garantie im Anschluss an die Herstellergarantie nach einer durchgeführten Inspektion automatisch, wenn sie folgende Bedingungen erfüllen:

- Das Fahrzeug muss jünger als 10 Jahre und weniger als 160.000 km gelaufen sein (Toyota Relax gilt bis zu einem Fahrzeugalter von 10 Jahren** oder einer Laufleistung von 160.000 km, je nachdem, was zuerst eintritt)
- Die verbleibende Herstellergarantie muss weniger als 1 Jahr oder weniger als 15.000 km betragen
- Bei Fahrzeugen außerhalb der Herstellergarantie, die vor der Inspektion keine Garantiedeckung hatten, gilt eine 30-Tage-Frist ab Durchführung der Inspektion bis zur Garantiewirkung
- Die Inspektionen müssen bei einem teilnehmenden autorisierten Toyota Vertragspartner und innerhalb der vom Hersteller für das jeweilige Modell vorgegebenen Serviceintervalle durchgeführt werden

Toyota EUROCARE – Soforthilfe bei Panne und Unfall:

Damit Sie und Ihr Toyota immer mobil sind, haben wir ein umfangreiches Leistungspaket geschnürt. In den ersten 3 Jahren nach Erstzulassung können Sie sich dank Toyota EUROCARE* rund um die Uhr und in ganz Europa*** auf einen umfangreichen Mobilitätsschutz verlassen.

Keycare – hilft bei Verlust des Schlüssels:

Sie haben Ihren Schlüssel verloren? Kein Problem! Der Schlüsselcode auf dem Anhänger und der Hinweis, dass der Finder diesen Schlüsselbund in den nächsten Briefkasten werfen möchte, vereinfachen vieles. Schon geht er an den Toyota Kundenservice (im Auftrag der Toyota Händler) und dann an Sie zurück.

Originalteile – garantieren Qualität:

- Toyota Original-Ersatzteile überzeugen durch werksgeprüfte Qualität und Passgenauigkeit
- Der Teile- und Zubehörservice von Toyota liefert i. d. R. innerhalb von 24 Stunden

Wir helfen sofort durch unsere Hotline:

Selbst bei einem Toyota kann es mal passieren, dass Ihr Fahrzeug fahrtüchtig ist. Was dann? Wir helfen sofort, egal wann und ganz gleich wo – ein Anruf genügt. Innerhalb Deutschlands gebührenfrei unter 0800/0 82 29 01, im Ausland unter +49 (0) 89/55 98 72 73. Den Rest regelt Toyota EUROCARE* für Sie!

Im Fall der Fälle ist Toyota für Sie da:

- Wir kümmern uns um Ihr defektes Fahrzeug
- Wir besorgen einen Ersatzwagen und garantieren die Weiterreise
- Wir bezahlen die Übernachtung
- Wir versenden jedes Ersatzteil europaweit
- Wir stellen Ihnen einen Ersatzfahrer
- Wir unterstützen Sie auch nach einem Unfall

* Es gelten die jeweils gültigen Garantie- und EUROCARE-Bedingungen, die Sie in der Bordliteratur Ihres Toyota finden. ** Bis zu 10 Jahre Garantie mit Toyota Relax: 3-Jahre-Neuwagen-Herstellersgarantie und max. 7-Jahre-Toyota-Relax-Anschlussgarantie der Toyota Motors Europe S.A./N.V., Avenue du Bourget, Bourgetlaan 60, 1140 Brüssel, Belgien. Gilt bis zu 160.000 km Laufleistung des Fahrzeugs und nur bei Wartungen durch einen autorisierten teilnehmenden Toyota Vertragspartner. Die Inspektionen müssen innerhalb der vom Hersteller für das Modell genannten Laufzeiten erfolgen. Toyota Relax ist an das Fahrzeug gebunden und geht bei Weiterverkauf auf den neuen Eigentümer über. Eine Verlängerung um 24 Monate ist für die Modelle Proace, Proace Verso, Supra, Proace City und Proace City Verso vorgesehen. *** Außer in Albanien, der Ukraine, Russland, Weißrussland und dem nicht europäischen Teil der Türkei.



Mit den komfortablen Mobilitätslösungen von Toyota Financial Services dürfen Sie sich in jeder Situation auf unkomplizierte Abwicklung und professionellen Service in bester Toyota Qualität freuen. Dabei bieten wir Ihnen alle Leistungen rund um Ihr neues Fahrzeug unkompliziert und zeitsparend aus einer Hand – direkt in Ihrem Toyota Autohaus. Freuen Sie sich auf individuelle Finanzierungen und Leasinglösungen, flexibel mit und ohne Services, mit Laufzeiten und Raten, die in Ihr Budget passen.

Toyota Easy Leasing – einfach nur für die Nutzung zahlen

Die intelligente Art des Autofahrens für Privatkunden ist Toyota Easy Leasing, denn damit profitieren Sie von einer günstigen Leasingrate und den Möglichkeiten eines Mobilitätskomplettpakets. Zur Gestaltung Ihres Leasingvertrags entscheiden Sie nicht nur, wie lange Sie Ihren Toyota leasen, sondern bestimmen auch die jährlichen Kilometer, die Sie fahren möchten. Mit den komfortablen Servicebausteinen können Sie den Umfang Ihrer Zusatzleistungen genau Ihren Bedürfnissen anpassen. Ihr Vorteil: Da Sie sich mit einem Leasing nur für die Nutzung Ihres Fahrzeugs entschieden haben, können Sie schon bald wieder auf ein neues Modell umsteigen. Als sinnvolle Ergänzung empfehlen wir zur Absicherung Ihrer Raten den Abschluss einer Leasingratenversicherung.

Unser Tipp für Gewerbetreibende: Mit KINTO One bieten wir Ihnen einen modernen Weg, ein Auto zu leasen und im Business durchzustarten. Sie müssen nur das Modell und das passende Servicepaket auswählen und die Laufzeit des Leasingvertrags festlegen. Schon können Sie Ihr Fahrzeug abholen. Ab dann sind in der monatlichen Rate alle vereinbarten Leistungen inklusive und werden über die praktische Servicekarte von Ihrem teilnehmenden Toyota Partner ausgeführt.

Toyota Easy Finanzierung – einfach wie für Sie gemacht

Wenn Sie Ihr Auto besitzen wollen, können Sie sich Ihre Finanzierung mit unserer Toyota Easy Finanzierung ganz nach Ihren Wünschen zusammenstellen – mit oder ohne Services bzw. Anzahlung und, wenn Sie möchten, mit einer langen Laufzeit für möglichst niedrige Raten.

Entscheiden Sie sich für die Toyota Easy Finanzierung inklusive eines Servicepakets, so profitieren Sie von attraktiven Raten, in denen Services, eine Mobilitätsgarantie und eine Anschlussgarantie bereits enthalten sind. Damit genießen Sie bei einer Laufzeit zwischen 36 und 60 Monaten den Komfort, beim nächsten Werkstattbesuch keine Rechnungen bezahlen zu müssen.

Anderenfalls können Sie die Toyota Easy Finanzierung mit individueller Laufzeit in allen Bereichen selbst gestalten. Durch eine Laufzeit zwischen 12 und 84 Monaten und eine frei festlegbare Höhe von Anzahlung und Schlussrate bleiben Sie mit einer konstanten monatlichen Rate jederzeit flexibel. Mit dem zusätzlichen Abschluss einer Restschuldersicherung schützen Sie sich und Ihre Familie vor finanziellen Engpässen.

Weitere Angebote unserer Finanzdienstleistungen finden Sie unter toyota-bank.de – oder fragen Sie Ihren Toyota Händler.



VERSICHERUNG – ausgezeichnete Schutz, schnell und zuverlässig

Zum perfekten Schutz Ihres Toyota bieten wir Ihnen eine hervorragende Versicherung, mit der Sie rundum optimal abgesichert sind.

Neben kompetenter Betreuung, schneller Hilfe und Service im Schadenfall können Sie sich mit „KaskoPlus“ zusätzlich einen Preisvorteil auf Ihre Versicherungsprämie sichern. So wird Ihnen im Schadenfall die Reparatur in Ihrer Toyota Fachwerkstatt garantiert. Ob Haftpflicht, Voll- oder Teilkasko: Wählen Sie nach Ihrem individuellen Bedarf und dem gewünschten Leistungsumfang zwischen den beiden Tarifvarianten „Serie“ und „Komfort“ sowie vielen attraktiven Zusatzbausteinen.

Unser Versprechen: Auf die Toyota Versicherung können Sie sich immer verlassen!

Weitere Informationen zur Versicherung finden Sie unter www.toyota.de/finanzdienste/versicherung/ oder bei Ihrem Toyota Händler vor Ort.



TOYOTA.DE/HIGHLANDER

Wir lassen keine Fragen offen: Mehr Informationen zu unseren Fahrzeugen und weiteren Toyota Produkten erhalten Sie unter **0211 9750024**. Dort stehen wir Ihnen gern persönlich zur Verfügung – auch für die Vereinbarung einer Probefahrt. Weitere Informationen finden Sie auf **www.toyota.de**

Druckfehler, Irrtümer und Änderungen vorbehalten. Alle Preise inkl. 19% Mehrwertsteuer. Bei Erscheinen einer neuen Preisliste verlieren alle vorher erschienenen ihre Gültigkeit.



Stand: 1. Oktober 2021 |
Artikel-Nr.: M20114P